

Etec
Raposo
Tavares

MANUAL

Autenticação em dois fatores (2FA)



Microsoft Teams



Microsoft Outlook

Maria Luiza Fernandes de Queiroz
Auxiliar de Docente - TI

Matheus Nardes Rodrigues
Auxiliar de Docente - TI

Etec
Raposo
Tavares

CPS
Cláudio
Pinto Souza



SÃO PAULO
GOVERNO DO ESTADO

MANUAL

Autenticação em dois
fatores (2FA)



1. Ao entrar com suas credenciais, e-mail e senha, entrará na tela de inserção de informações de segurança. Clique em “Avançar”.

MANUAL

Autenticação em dois
fatores (2FA)



Mantenha sua conta segura

Microsoft Authenticator



Comece obtendo o aplicativo

Em seu telefone, instale o aplicativo Microsoft Authenticator. [Baixar agora](#)

Depois de instalar o aplicativo Microsoft Authenticator em seu dispositivo, selecione "Avançar".

[Desejo usar um aplicativo autenticador diferente](#)

Próximo

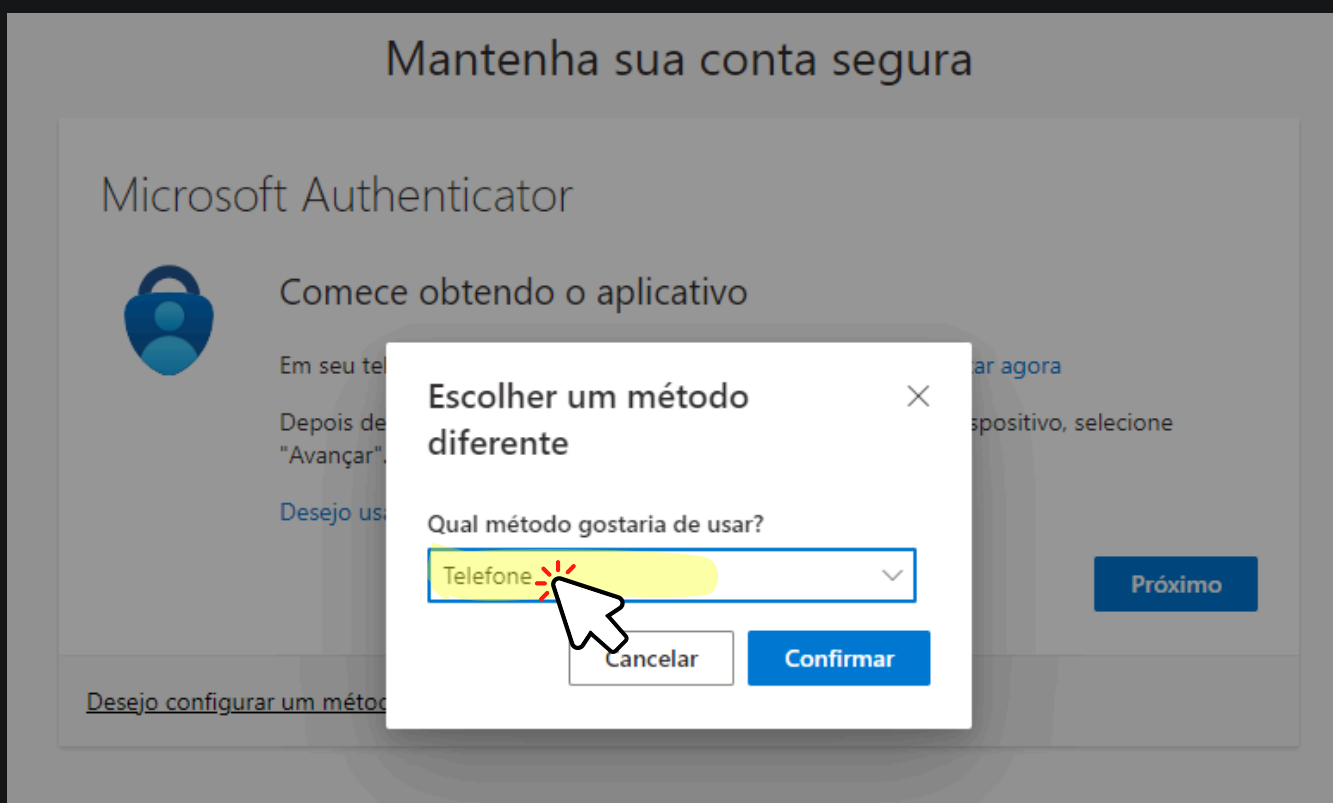
[Desejo configurar um método diferente](#)



2. Por padrão, será sugerido baixar o aplicativo **Microsoft Authenticator**. Mas instruímos a configurar a autenticação em dois fatores por SMS. Clique em **"Desejo configurar um método diferente"**.

MANUAL

Autenticação em dois
fatores (2FA)



3. Um pop-up aparecerá em sua tela. Selecione o método “Telefone” e avance clicando em “Confirmar”.

MANUAL

Autenticação em dois
fatores (2FA)



Mantenha sua conta segura

Telefone

Você pode provar quem você é atendendo uma chamada em seu telefone ou recebendo um código em seu telefone.

Qual número de telefone gostaria de usar?

Brazil (+55) Seu Telefone com DDD

Receber um código
 Telefonar para mim

Podem ser aplicadas taxas de dados e de mensagem. Ao escolher Avançar, você concorda com [os Termos de serviço](#) e a [Política de privacidade e de cookies](#).

[Próximo](#)

[Desejo configurar um método diferente](#)

4. Selecione o código do país e **digite seu telefone com DDD**. Escolha o método de verificação de telefone, através do “**Receber um código**” (SMS) ou “**Telefonar para mim**”.

MANUAL

Autenticação em dois
fatores (2FA)



Mantenha sua conta segura

Telefone

Acabamos de enviar um código de 6 dígitos para **Seu Telefone com DDD**. Insira o código abaixo.

Insira código

[Reenviar código](#)

Voltar

Próximo

[Desejo configurar um método diferente](#)

5. Caso tenha selecionado o método de ligação, você deverá seguir as instruções ditas durante a ligação para autenticação de telefone. Mas, em caso de escolha do envio de SMS, digite o código de 6 números enviado no seu celular. Continue o processo em “**Próximo**”.

MANUAL

Autenticação em dois
fatores (2FA)



Mantenha sua conta segura

Telefone

✓ Verificação concluída. Seu telefone foi registrado.

Próximo

6. Uma mensagem aparecerá após o processo, atestando que o cadastro e autenticação de novo número foi concluída. Continue em “**Próximo**”.

MANUAL

Autenticação em dois
fatores (2FA)



Mantenha sua conta segura

Êxito!

Ótimo! Você configurou com êxito as informações de segurança. Selecione "Concluído" para continuar a entrada.

Método de entrada padrão:



Telefone

Seu Telefone com DDD

Concluído

7. O processo será finalizado com a mensagem de "Êxito!" e mostrando o novo telefone cadastrado. Finalize em "Concluído". Após a finalização, você será logado no Microsoft Teams ou em qualquer outro aplicativo online da Microsoft que esteja tentando entrar.

MANUAL


Autenticação em dois
fatores (2FA)




LOGANDO

Etec

Verifique sua identidade

 Texto +XX XXXXXXXXXX

 Ligar para +XX XXXXXXXXXX

[Mais informações](#)

Seus métodos de verificação são atuais? Verificar em
<https://aka.ms/mfasetup>

Cancelar

8. Depois do cadastro de telefone, para logar no Microsoft Teams ou em qualquer outro aplicativo online da Microsoft, siga as instruções. Digite seu e-mail e senha. Logo após escolha o método de verificação de identidade, que são “**Texto...**” ou “**Ligar para...**”.

MANUAL

Autenticação em dois
fatores (2FA)



LOGANDO

Etec

Inserir código

Enviamos uma mensagem de texto para seu telefone +XX XXXXXXXXX. Insira o código para entrar.

Código

Está tendo problemas? [Entre de outra maneira](#)

[Mais informações](#)

[Verificar](#)

9. Caso escolha o método de ligação, siga as instruções que serão passadas durante essa ligação. Mas, para método de SMS, digite o código de 6 dígitos enviados ao seu celular.

COMUNICADO

Para problemas relacionados ao Microsoft Teams, envie um e-mail para e225ti@cps.sp.gov.br ou procure os auxiliares de docentes no terceiro andar, de segunda a sexta-feira, das 9h às 21h.

Maria Luiza Fernandes de Queiroz
Auxiliar de Docente - TI

Matheus Nardes Rodrigues
Auxiliar de Docente - TI