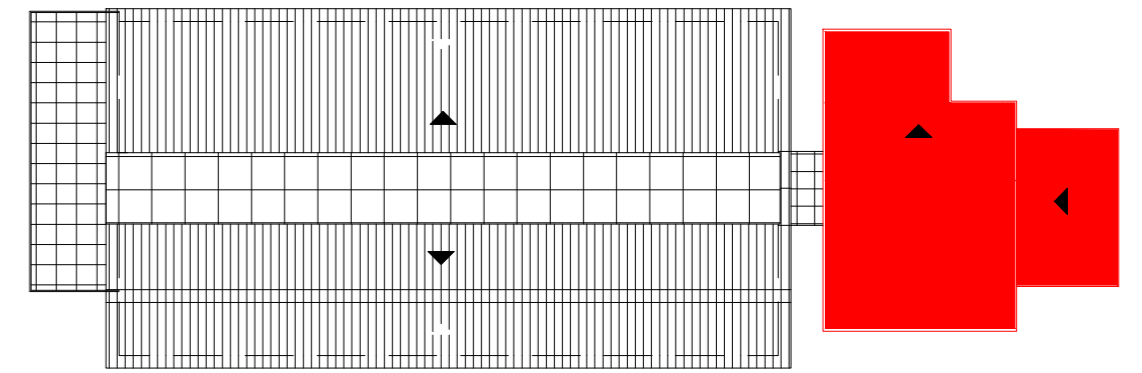


LOCALIZAÇÃO

TÉRREO

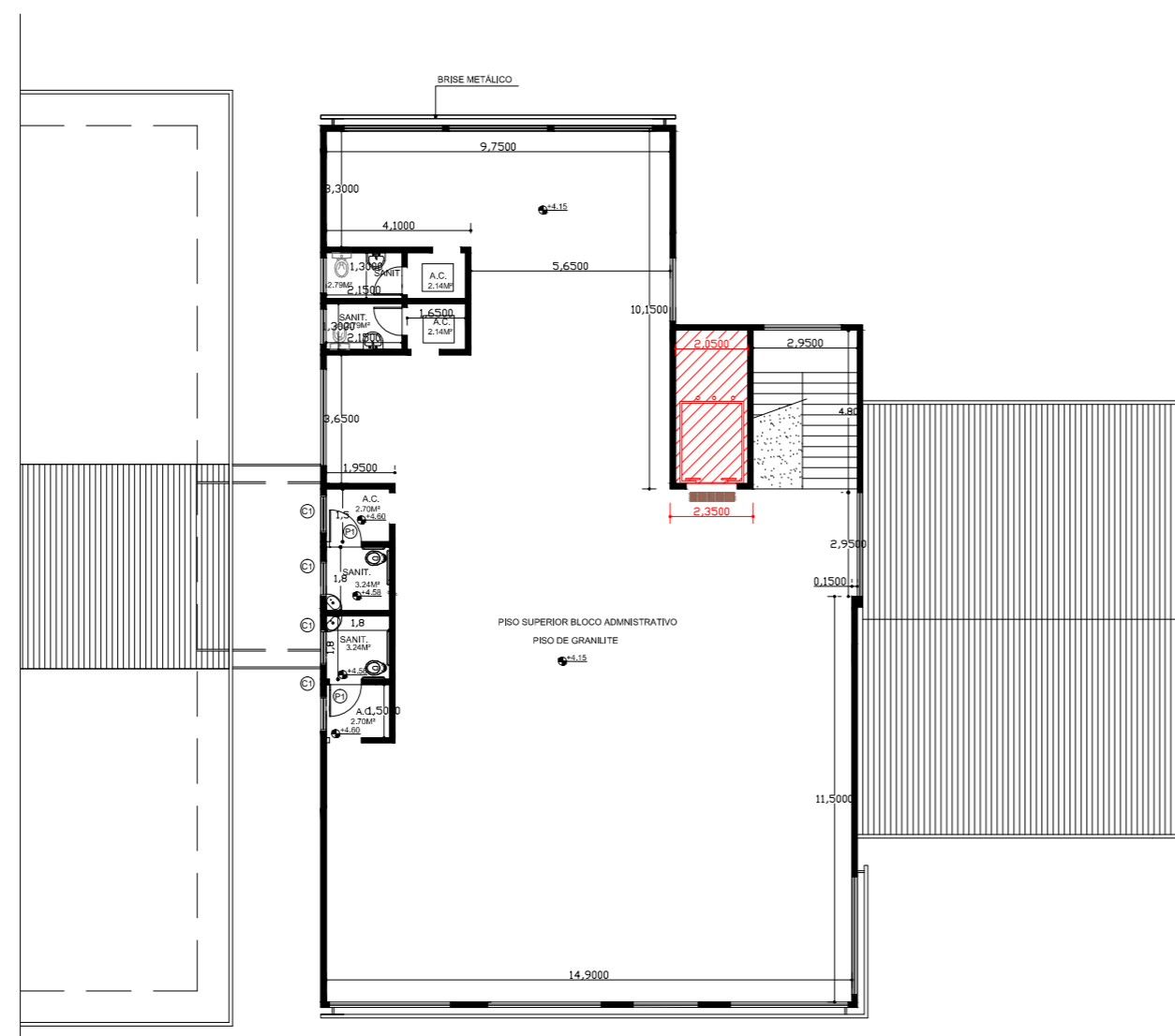
ESC. 1:200



LOCALIZAÇÃO

IMPLANTAÇÃO

SEM ESCALA





LOCALIZAÇÃO

PAV. SUPERIOR

ESC. 1:200

LEGENDA

-  FORNECIMENTO E INSTALAÇÃO DE ELEVADOR ELÉTRICO DE PASSAGEIROS COM 2 PARADAS
-  PISO TÁTIL - ALERTA

REVISÕES	EMISSÃO INICIAL descrição	00/00/2009 DATA	NOME RUBRICA
0			



UIE
Unidade de Infraestrutura



CPS
Centro Paula Souza



GOVERNO DO ESTADO DE SÃO PAULO

OBRA	CAMPUS CEETEPS EM JABOTICABAL	UNIDADE	(173) FATEC NILO DE STÉFANI
LOCAL / MUNICÍPIO	AVENIDA EDUARDO ZAMBIANCHI, 31 - VILA INDUSTRIAL		
ÁREA TÉCNICA	ARQUITETURA	ESCALA	INDICADA
FOLHA Nº	ARQ-001/001		

TÍTULO

PROJETO ELEVADOR
 INSTALAÇÃO DO ELEVADOR DO BLOCO ADMINISTRATIVO
 TÉRREO E SUPERIOR
 PROJETO BÁSICO

DESENHO	PROJETO	COORDENAÇÃO
RAFAEL SALES	UIE	UIE
OBSERVAÇÃO	DATA	REVISÃO
CONFERRIR MEDIDAS NO LOCAL	19/12/2022	R0
		FOLHA
		A2