





CDHU		
ENG. FERNANDO AREVALLO LLATA	SUP. PROJETOS	
ARO. ANA MARIA ANTUNES COELHO	GERENTE	
ARO. LUIZ GUSTAVO DELLA NOCE	LIDER	
ARO. ALBERTO BUNDUKI	GESTOR	RRT S110439392100
APOIO CDHU		
JHE		
ENG. LUIZ ROBERTO GUIMARÃES	COORDENADOR	ART 28027230210176583
JHE + SANDRETEC		
ENG. MARY HASHIGUCHI	DESENVOLVIMENTO	ART 28027230210002562
LEGENDA / NOTAS		

SIMBOLOGIA

PA	TUBULAÇÃO DE ÁGUA PLUVIAL APROVEITÁVEL
PR	TUBULAÇÃO DE ÁGUA PLUVIAL NÃO APROVEITÁVEL
RE	TUBULAÇÃO DE DRENAGEM DE EVAPORADORES
IPA	CAIXA DE INSPEÇÃO DE AP (APROVEITÁVEL)
IPR	CAIXA DE INSPEÇÃO DE AP (NÃO APROVEITÁVEL)
P	NÃO PISO
T	NÃO TETO
L	SOB A LAJE
P XN	PRUMADA DE ÁGUAS PLUVIAIS
X	INDICA BLOCO
N	INDICA O NÚMERO DA PRUMADA
	"A"-PEDAGÓGICO    "C"-ESPORTIVO    "E"-SUBESTAÇÃO
	"B"-LABORATÓRIO    "D"-HISTÓRICO    "F"-GUARITA
	CAIXA DE INSPEÇÃO DE ÁGUAS PLUVIAIS
	TAMPA COM GRELHA
	CAIXA DE INSPEÇÃO DE ÁGUAS PLUVIAIS
	TAMPA CEGA
T	COTA DE TAMPA
F	COTA DE FUNDO

NOTA:  
CAIMENTOS MÍNIMOS:  
ÁGUAS PLUVIAIS:  
CANALIZAÇÕES - 0,5% (OU CONFORME INDICADO NOS DESENHOS)  
CALHAS - 1,0%  
COLETORES - 0,5%

REVISÕES (DISCRIMINAÇÃO)	Nº	DATA	RUBRICA

**CDHU** Companhia de Desenvolvimento Habitacional e Urbano

Rua Boa Vista,170 - São Paulo - Tel.2505.2000 - CNPJ 47.865.597/0001-09

CONTRATO  
SECRETARIA DE DESENVOLVIMENTO ECONÔMICO

PROJETO  
SDE\_074-ETEC JOSÉ MARTIMIANO DA SILVA  
REFORMA E AMPLIAÇÃO

ENDEREÇO / MUNICÍPIO  
R. Tamandaré,520-Campos Elíseos-Ribeirão Preto

DISCIPLINA	ÁREA	FOLHA
DRENAGEM	DRE	301/302

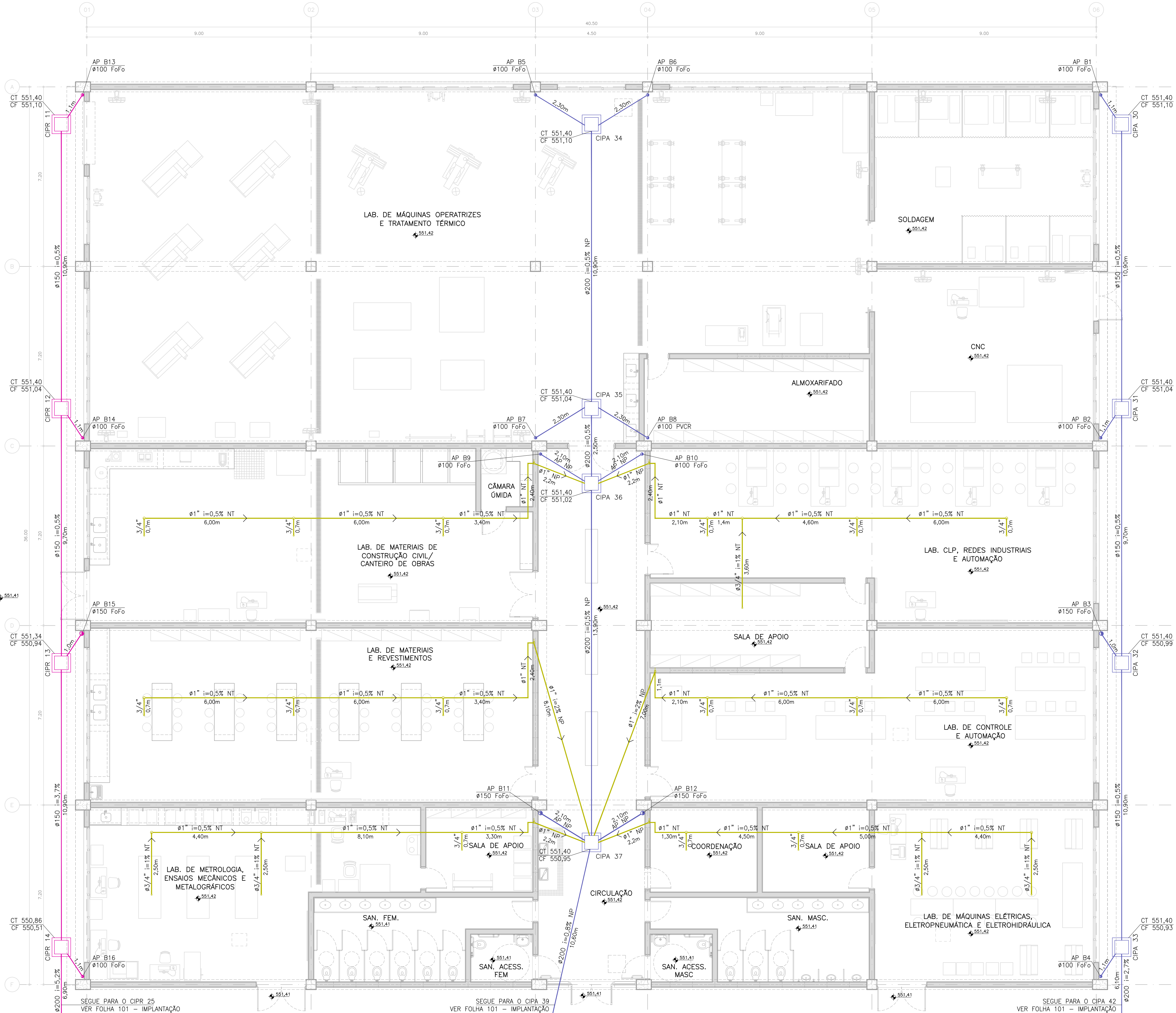
ASSUNTO

BLOCO LABORATÓRIOS  
PLANTA DO TÉRREO  
ENCAMINHAMENTOS - ÁGUAS PLUVIAIS E DRENAGEM DE EQUIPAMENTOS DE AR-CONDICIONADO

ESCALA GRÁFICA	ESCALA NOMINAL	DATA
1:75		OUT/2021

ESPAÇO PARA APROVAÇÃO

CÓDIGO CDHU	EMPREENHIMENTO	Região	Município	Verificação	Etapa do Projeto
0	0	0	6	5	0
0	6	1	3	0	P E



ENCAMINHAMENTOS - ÁGUAS PLUVIAIS E DRENAGEM DE EQUIPAMENTOS DE AR-CONDICIONADO  
BLOCO LABORATÓRIOS - PLANTA DO TÉRREO  
ESCALA 1:75

COR IMPRES. PENA	
01 BLACK	0,1
02 BLACK	0,2
03 BLACK	0,3
04 BLACK	0,4
05 BLACK	0,5
06 BLACK	0,6
07 BLACK	0,7
10	252
12	252
16	252
22	252
32	32
36	252
40	252
44	44
46	46
54	54
74	74
96	96
101	252
102	252
103	252
104	252
105	252
106	252
107	252
108	253
109	254
150	150
162	162
165	165
170	170
210	210
222	222
240	240
252	252
253	253