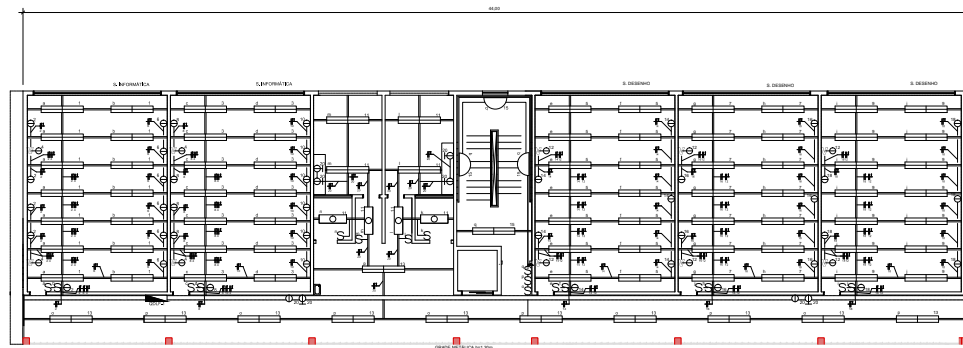
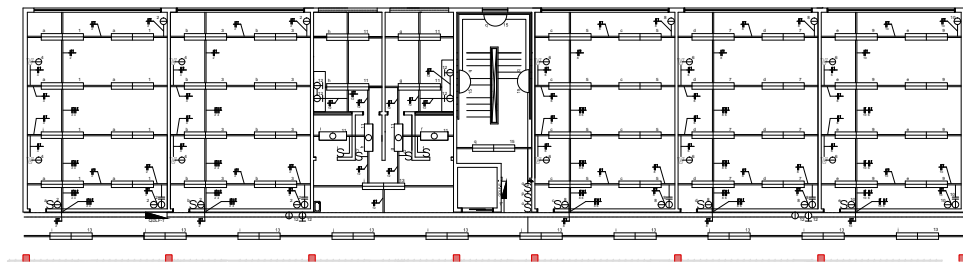


Seção Transversal
Escala 1/100

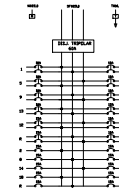


Planta Baixa Pav. Superior
Escala 1/100

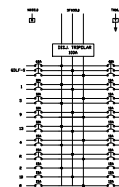


Planta Baixa Térreo
Escala 1/100

- LEGENDA**
- ARANDELA COM LÂMPADA PL - 2X30W
 - LUMINÁRIA - C/ 2 LAMP. FLUORESCENTES 40W
 - LUMINÁRIA - C/ 1 LAMP. FLUORESCENTES 20W
 - LUMINÁRIA - C/ 1 LAMP. VP METÁLICO 70W
 - VENTILADOR
 - TOMADA UNIVERSAL 2P+T 127V - h=0,30m
 - TOMADA UNIVERSAL 2P+T 127V - h=1,20m
 - TOMADA UNIVERSAL 2P+T 127V - h=2,20m
 - TOMADA UNIVERSAL 2P+T 127V - h=0,30m - ESTABILIZADA
 - TOMADA 2P+T 220V - h=0,30m
 - PONTO PARA AQUECEDOR PASS. 2P+T 220V - h=0,60m
 - TOMADA 2P+T 220V - h=1,20m
 - TOMADA 2P+T 220V - h=2,20m
 - TOMADA 3P+T 220V OU 380V (vide tabela de carga) - h=1,20m
 - PONTO DE FORÇA TRIFÁSICO 220V - h=1,20m
 - PONTO P/ TELEFONE (SECO) - h=0,30m
 - PONTO P/ TELEFONE (SECO) - h=1,20m
 - PONTO P/ LÓGICA (SECO) - h=0,30m
 - PONTO P/ LÓGICA (SECO) - h=1,20m
 - INTERRUPTOR BIPOLAR - h=1,20m
 - INTERRUPTOR BIPOLAR PARALELO - h=1,20m
 - CONDULETE
 - ELETRODUTO QUE SEQUE P/ PAV. SUPERIOR
 - ELETRODUTO QUE SEQUE P/ PAV. INFERIOR
 - ELETROCALHA LISA, GALVANIZADA, COM TAMPA, 200x100mm
 - PERFILADO 38X38mm
 - ELETRODUTO PELO TETO/PAREDE
 - ELETRODUTO PELO PISO
 - ELETRODUTO PARA LÓGICA E TELEFONIA
 - QUADRO GERLA DE DISTR. DE LUZ E FORÇA
 - QUADRO DE DISTR. DE VOZ E DADOS
 - CABOS FASE, NEUTRO, RETORNO E TERRA
 - CAIXA DE PASSAGEM 0,80X0,80X0,60m
 - CAIXA DE PASSAGEM 0,60X0,60X0,60m
 - CAIXA DE PASSAGEM 0,40X0,40X0,40m
 - CAIXA DE PASSAGEM 0,30X0,30X0,30m
 - CAIXA DE PASSAGEM 0,20X0,20X0,20m
 - BOTÃO PORTÃO AUTOMÁTICO
 - MALHA DE ATERRAMENTO CABO DE COBRE NO 50x2
 - MALHA DE CAPTURA FITA DE ALUMÍNIO 7/8X1/8"
 - CAPTOR TIPO HASTE - h=600mm
 - HASTE DE ATERRAMENTO TIPO COPERWELD
 - HASTE DE ATERRAMENTO TIPO COPERWELD COM CAUSA DE INSPEÇÃO

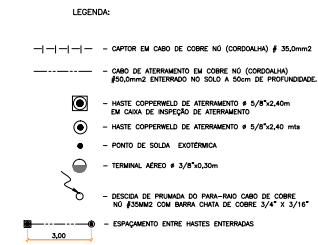


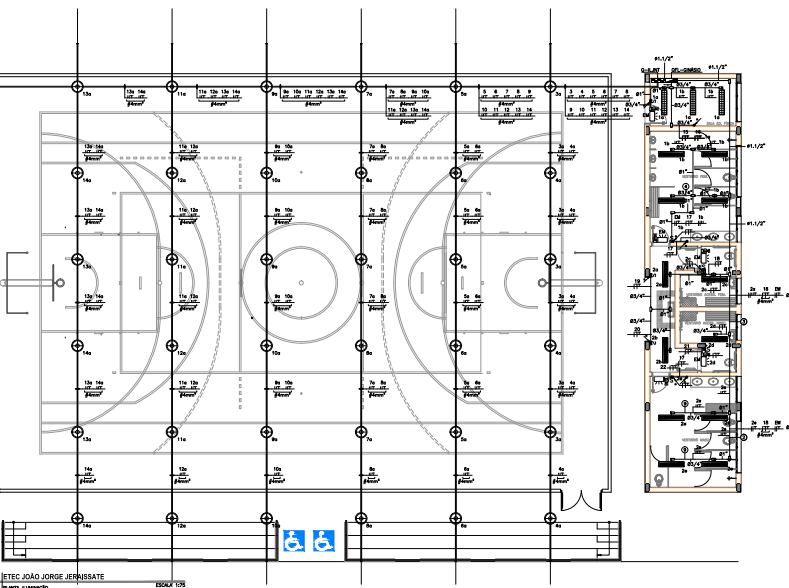
QUANTIDADE	DESCRIÇÃO	UNIDADE	VALOR
1	ARANDELA COM LÂMPADA PL - 2X30W		
1	LUMINÁRIA - C/ 2 LAMP. FLUORESCENTES 40W		
1	LUMINÁRIA - C/ 1 LAMP. FLUORESCENTES 20W		
1	LUMINÁRIA - C/ 1 LAMP. VP METÁLICO 70W		
1	VENTILADOR		
1	TOMADA UNIVERSAL 2P+T 127V - h=0,30m		
1	TOMADA UNIVERSAL 2P+T 127V - h=1,20m		
1	TOMADA UNIVERSAL 2P+T 127V - h=2,20m		
1	TOMADA UNIVERSAL 2P+T 127V - h=0,30m - ESTABILIZADA		
1	TOMADA 2P+T 220V - h=0,30m		
1	PONTO PARA AQUECEDOR PASS. 2P+T 220V - h=0,60m		
1	TOMADA 2P+T 220V - h=1,20m		
1	TOMADA 2P+T 220V - h=2,20m		
1	TOMADA 3P+T 220V OU 380V (vide tabela de carga) - h=1,20m		
1	PONTO DE FORÇA TRIFÁSICO 220V - h=1,20m		
1	PONTO P/ TELEFONE (SECO) - h=0,30m		
1	PONTO P/ TELEFONE (SECO) - h=1,20m		
1	PONTO P/ LÓGICA (SECO) - h=0,30m		
1	PONTO P/ LÓGICA (SECO) - h=1,20m		
1	INTERRUPTOR BIPOLAR - h=1,20m		
1	INTERRUPTOR BIPOLAR PARALELO - h=1,20m		
1	CONDULETE		
1	ELETRODUTO QUE SEQUE P/ PAV. SUPERIOR		
1	ELETRODUTO QUE SEQUE P/ PAV. INFERIOR		
1	ELETROCALHA LISA, GALVANIZADA, COM TAMPA, 200x100mm		
1	PERFILADO 38X38mm		
1	ELETRODUTO PELO TETO/PAREDE		
1	ELETRODUTO PELO PISO		
1	ELETRODUTO PARA LÓGICA E TELEFONIA		
1	QUADRO GERLA DE DISTR. DE LUZ E FORÇA		
1	QUADRO DE DISTR. DE VOZ E DADOS		
1	CABOS FASE, NEUTRO, RETORNO E TERRA		
1	CAIXA DE PASSAGEM 0,80X0,80X0,60m		
1	CAIXA DE PASSAGEM 0,60X0,60X0,60m		
1	CAIXA DE PASSAGEM 0,40X0,40X0,40m		
1	CAIXA DE PASSAGEM 0,30X0,30X0,30m		
1	CAIXA DE PASSAGEM 0,20X0,20X0,20m		
1	BOTÃO PORTÃO AUTOMÁTICO		
1	MALHA DE ATERRAMENTO CABO DE COBRE NO 50x2		
1	MALHA DE CAPTURA FITA DE ALUMÍNIO 7/8X1/8"		
1	CAPTOR TIPO HASTE - h=600mm		
1	HASTE DE ATERRAMENTO TIPO COPERWELD		
1	HASTE DE ATERRAMENTO TIPO COPERWELD COM CAUSA DE INSPEÇÃO		



QUANTIDADE	DESCRIÇÃO	UNIDADE	VALOR
1	ARANDELA COM LÂMPADA PL - 2X30W		
1	LUMINÁRIA - C/ 2 LAMP. FLUORESCENTES 40W		
1	LUMINÁRIA - C/ 1 LAMP. FLUORESCENTES 20W		
1	LUMINÁRIA - C/ 1 LAMP. VP METÁLICO 70W		
1	VENTILADOR		
1	TOMADA UNIVERSAL 2P+T 127V - h=0,30m		
1	TOMADA UNIVERSAL 2P+T 127V - h=1,20m		
1	TOMADA UNIVERSAL 2P+T 127V - h=2,20m		
1	TOMADA UNIVERSAL 2P+T 127V - h=0,30m - ESTABILIZADA		
1	TOMADA 2P+T 220V - h=0,30m		
1	PONTO PARA AQUECEDOR PASS. 2P+T 220V - h=0,60m		
1	TOMADA 2P+T 220V - h=1,20m		
1	TOMADA 2P+T 220V - h=2,20m		
1	TOMADA 3P+T 220V OU 380V (vide tabela de carga) - h=1,20m		
1	PONTO DE FORÇA TRIFÁSICO 220V - h=1,20m		
1	PONTO P/ TELEFONE (SECO) - h=0,30m		
1	PONTO P/ TELEFONE (SECO) - h=1,20m		
1	PONTO P/ LÓGICA (SECO) - h=0,30m		
1	PONTO P/ LÓGICA (SECO) - h=1,20m		
1	INTERRUPTOR BIPOLAR - h=1,20m		
1	INTERRUPTOR BIPOLAR PARALELO - h=1,20m		
1	CONDULETE		
1	ELETRODUTO QUE SEQUE P/ PAV. SUPERIOR		
1	ELETRODUTO QUE SEQUE P/ PAV. INFERIOR		
1	ELETROCALHA LISA, GALVANIZADA, COM TAMPA, 200x100mm		
1	PERFILADO 38X38mm		
1	ELETRODUTO PELO TETO/PAREDE		
1	ELETRODUTO PELO PISO		
1	ELETRODUTO PARA LÓGICA E TELEFONIA		
1	QUADRO GERLA DE DISTR. DE LUZ E FORÇA		
1	QUADRO DE DISTR. DE VOZ E DADOS		
1	CABOS FASE, NEUTRO, RETORNO E TERRA		
1	CAIXA DE PASSAGEM 0,80X0,80X0,60m		
1	CAIXA DE PASSAGEM 0,60X0,60X0,60m		
1	CAIXA DE PASSAGEM 0,40X0,40X0,40m		
1	CAIXA DE PASSAGEM 0,30X0,30X0,30m		
1	CAIXA DE PASSAGEM 0,20X0,20X0,20m		
1	BOTÃO PORTÃO AUTOMÁTICO		
1	MALHA DE ATERRAMENTO CABO DE COBRE NO 50x2		
1	MALHA DE CAPTURA FITA DE ALUMÍNIO 7/8X1/8"		
1	CAPTOR TIPO HASTE - h=600mm		
1	HASTE DE ATERRAMENTO TIPO COPERWELD		
1	HASTE DE ATERRAMENTO TIPO COPERWELD COM CAUSA DE INSPEÇÃO		

UIE		CPS	
Unidade de Infraestrutura		Unidade de Infraestrutura	
CAMPUS CEETEPS EM MONTE MOR		198 - ETEC MONTE MOR	
ESTRADA MONTE MOR X SUMARÉ, S/Nº - MONTE MOR / SP			
PROJETO BÁSICO		1/100	
ELÉTRICA		ELE-001/007	
PROJETO BÁSICO			
BLOCO SALAS DE AULA			
PLANTAS DE ELÉTRICA			
CONSTRUÇÃO			
PROJETO			
ELABORADO			
REVISADO			
APROVADO			

[illegible]



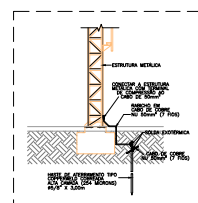
- [illegible]

[illegible]

QUADRA POLIESPORTIVA COM VESTIÁRIO
PLANTA DE COBERTURA

DETALHE TÍPICO - QUADRA POLIESPORTIVA
PLANTA DE COBERTURA

DETALHE - A



LEGENDA:

- BARRA CONDUTORA CAVA DE ALUMÍNIO, DIMENSÕES DE (7/8" X 1/8"), EM SUPORTE SÓLIDO.
- CONDUTORIA DE COBRE NÚC. DE 10mm² (7 FIOS), ENTERRADO NO SÓLIDO, A 10 CM DE PROFUNDIDADE.
- MISTO DE APERTEAMENTO TWO COMPONENTE, COMPRIMENTO DE 25cm, COM CAMADA DE COBRE DE EXPRESSIVA MARRA DE 25µm, CONFORME NIT 13071, EM CACA DE INSERÇÃO, COORDENADO ENTRE CABO E NITHE COM SOLDA EXTERNA 90/10.
- MISTO COMPONENTE DE APERTEAMENTO 90/10x1,5cm.
- REENTE EM ALUMÍNIO PARA LIGAR ENTRE BARRAS DE ALUMÍNIO.
- MUDANÇA DE NÍVEL.
- ~ SUBSTITUIÇÃO DE DECISÃO DO SPDA, BARRA CAVA DE ALUMÍNIO (7/8" X 1/8").

MATERIAS EMPREGADAS:

CAPTEÇÃO - BARRA CHATA DE ALUMÍNIO (7/8" X 1/8"),
 DESGAS - BARRA CHATA DE ALUMÍNIO (7/8" X 1/8"),
 ATERRAMENTO - CABO DE COBRE NU DE 50mm² (7 FIOS)

CONSIDERAÇÕES:

- 1 - EMISSÃO COM ORÇAMENTO CONSTATADO PÚBLICA, CONFORME ANTE NBR 5419/2005 EM SEU ANEXO D, TABELA B, O ÍNDICE DE PROTEÇÃO ACUADO E O ÍNDICE DE PROTEÇÃO EMPREGADO, GABLA DE FAVELA.
- 2 - MÉTODOS DE REALIZAÇÃO UMA INSPEÇÃO VISUAL, FINALMENTE, E QUANDO CONSTATADO QUE O SISTEMA DE PROTEÇÃO CONTRA DESCARGAS ATMOSFÉRICAS FORAM ADEQUADO PARA RÁDIO.
- 3 - GERAR DESEBENHO PERÍODICO COMPLETO, CONFORME ANTE NBR 5419/2005, ITEM 6.1.2, COM PERÍODOS DE NO MÁXIMO 3 MESES.
- 4 - MANUTENÇÃO METEÓLOGICA, PÓRTEIS E ANTENAS EXTERNAS DEVEM SER CONSTATADO AO SEU POR MEIO DE SOLDA EXTERNAMENTE OU BRANQUEADA COM OS PARAFUSOS SEM, SEMPRE, SEGURO DESPÓSITO CONFORME VICE ANTE NBR 5419/2005.
- 5 - QUANDO ELABORADOS CONTORNOS EXISTENTES, VEJA, O QUE FOI PONTOS DE PROTEÇÃO CONTRA DESCARGAS ATMOSFÉRICAS, DEVEM SER CONSTATADO COMO PARTE DO PROJETO, NBR 5419/2005.



