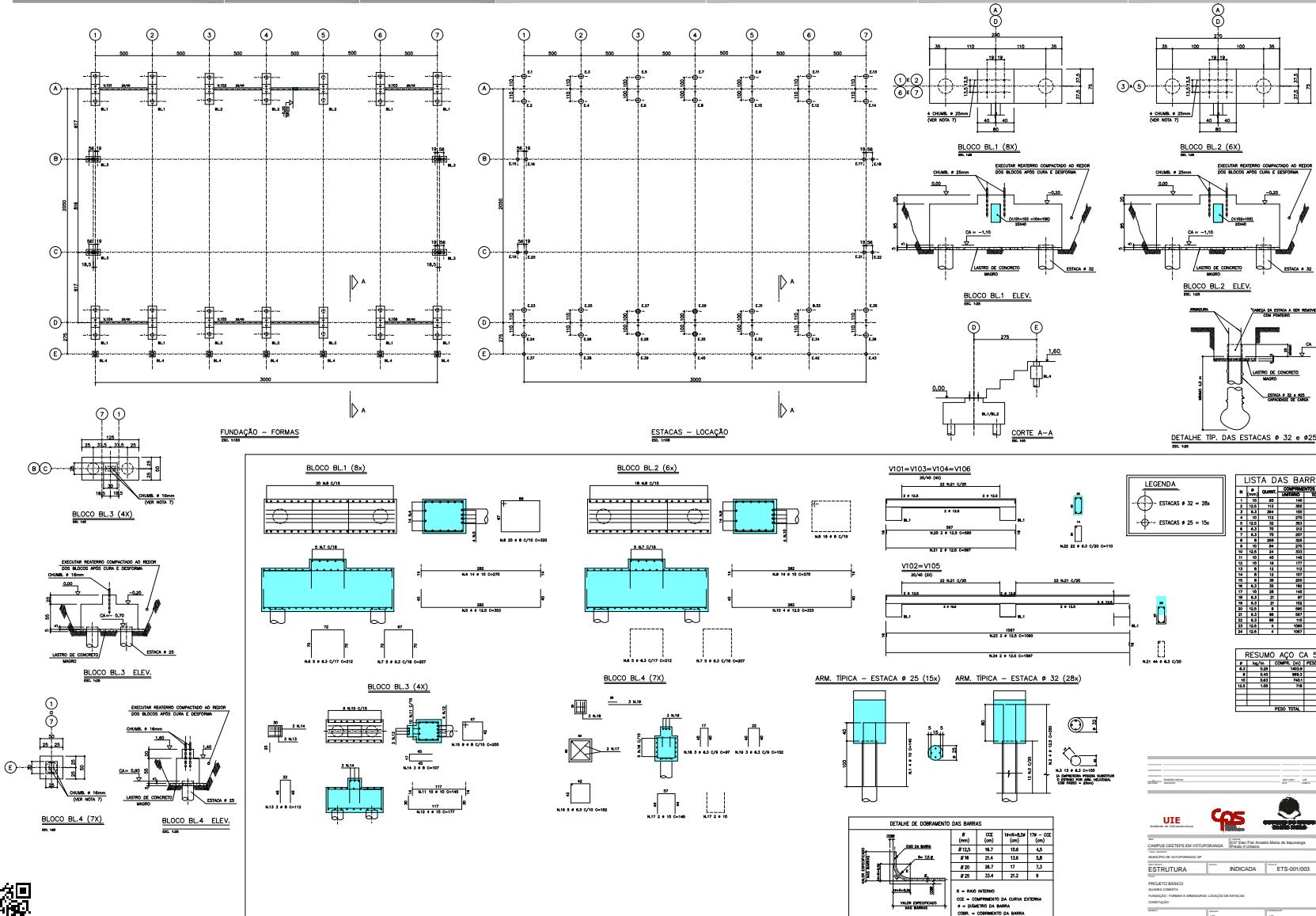


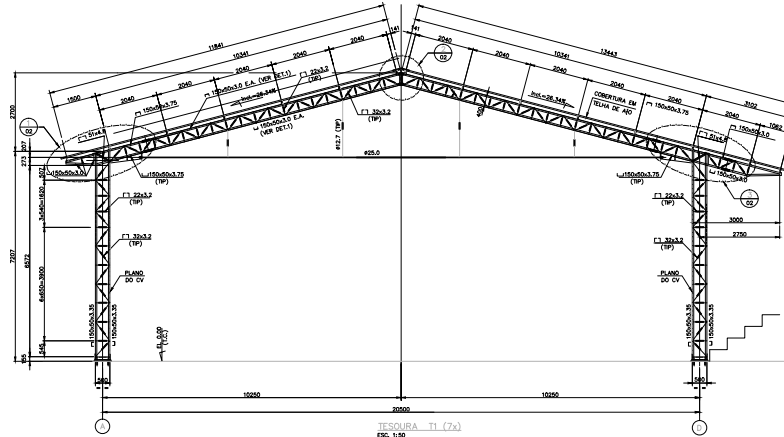
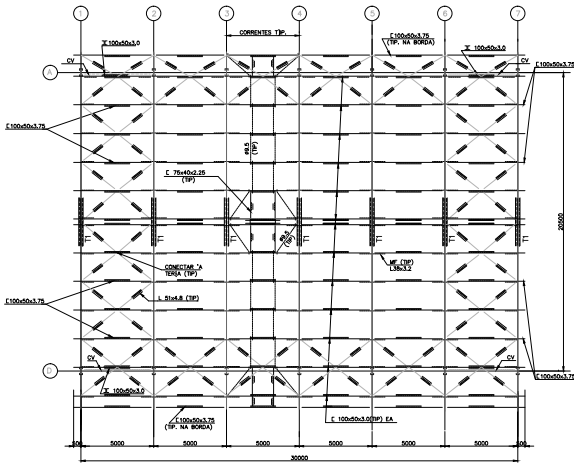
PRODUCED BY AN AUTODESK EDUCATIONAL PRODUCT



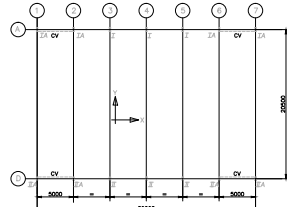
PRODUCED BY AN AUTODESK EDUCATIONAL PRODUCT

PRODUCED BY AN AUTODESK EDUCATIONAL PRODUCT



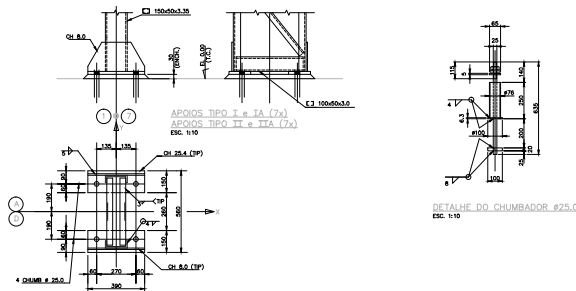


LISTA PRELIMINAR DE MATERIAIS			
MATERIAL	PESO COMPR. (kg/m)	COMPR. (m)	PESO TOTAL
<b>COBERTURA</b>			
C 100x50x3,75	5,60	106,0	5,93
C 100x50x3,0	4,48	381,0	1,71
C 100x50x2,25	2,95	110,0	0,33
L 50x4,8	3,63	246,0	0,89
L 50x3,0	1,83	109,0	0,20
#5,3	0,58	118,0	0,18
<b>RESORVAL, PLANOS E CVA</b>			
C 100x50x3,75	6,83	90,0	0,36
C 100x50x3,0	6,28	202,0	1,28
C 100x50x2,25	4,61	37,0	1,15
C 75x50x3,0	3,48	43,0	0,14
L 50x4,8	7,29	53,0	0,39
L 50x4,8	4,67	44,0	0,20
L 50x4,8	3,63	14,0	0,05
L 50x3,0	1,50	44,0	0,06
L 50x3,0	1,04	273,0	0,29
#5,0	3,88	106,0	0,50
#5,0	1,58	80,0	0,13
#5,7	1,00	42,0	0,04
TOTAL =			10,01



REAÇÕES DE APOIO								
	I e IA				II e IIA			
	N(N)	Mo(Nm)	H5(N)	Ho(Nm)	N(N)	Mo(Nm)	H5(N)	Ho(Nm)
G+Q	+33	+12	-5	0	+37	-16	+5	0
G+Wy	-9	-49	+11	0	-10	+48	-11	0
G+Wy*	-19	-33	+10	0	-22	+30	-9	0
W(N)	-9	0	0	86	-10	0	0	87
W(N*)	+9	0	0	0	+10	0	0	0

(\*) APENAS PARA IA e IIA, NO PLANO DO CV



- NOTAS GERAIS**
- 1- TODAS AS MEDIDAS ESTÃO EM MILÍMETRO (MM)
  - 2- MATERIAIS:  
FERRÊS LAMINADOS ASTM-A36  
CHAPAS DESESSAS ASTM-A36  
CHAPAS CORRUGADAS ASTM-A36  
PARAFUSOS DE ALTA RESISTÊNCIA 7.8 GRADUOS PRINCIPAIS ASTM-A305  
ELETRODOS PARA SOLDAS AWS E-70XX  
CHAMAFRONS ASTM-A307
  - 3- TODAS AS MEDIDAS DA ESTRUTURA DE CONCRETO, APÓS EXECUTADA, DEVEM SER CONTRASTADAS PELO FABRICANTE.
  - 4- TODAS AS MEDIDAS E LOCALIZAÇÕES DE PEÇAS PRINCIPAIS DEVERÃO SER INDICADAS PARA A SUPLENÇÃO RESISTENTE DA PEÇA CONECTADA.
  - 5- LOCAL-DES MÍNIMAS:  
a) CHAPAS DE LOCAL-DO, MÍNIMO 3mm DE ESPESURA, OU A ESPESURA DA PEÇA CONECTADA, QUANDO ESTA FOR MAIOR.  
b) SOLDAS: LARGO 30mm.  
c) PARAFUSOS: MÍNIMO 2 x 12mm.
  - 6- A ESTRUTURA FOR CONECTADA PARA TER SUAS LOCAL-DES SOLICITADAS NA ORDEM O FABRICANTE DEVERÁ ESTUDAR AS RESISTÊNCIAS DE FABRICAÇÃO, TRANSPORTE E MONTAGEM E SENDO A SE ORDEM, NO CAMPO, CONDIÇÃO.
  - 7- O FABRICANTE DEVERÁ PREVER QUANTIDADE ADEQUADA DE APO PARA LOCAL-DES (CHAPAS, PARAFUSOS).
  - 8- RESISTÊNCIA DO CONCRETO DE APOIO: 40MPa.
  - 9- PARA DETALHES, CORTES E ELEV-DES, VER FL. 02.

- LEGENDAS:**
- TO: TOPO DE CONCRETO
  - MI: M-DO FUNDADA
  - FA: EXCETO ONDE ANOTADO
  - EL: ELEV-DO
  - PA: M-DO ACABADO
  - CO: CONTRAVENTAMENTO VERTICAL
  - CH: CONTRAVENTAMENTO HORIZONTAL
  - WV = VENTO NA DIREÇÃO +, ESFORÇOS NOS PORTIÇOS LONGITUDINAIS
  - WV = VENTO NA DIREÇÃO -, ESFORÇOS NOS PORTIÇOS TRANSVERSAIS
  - WLV = VENTO NA DIREÇÃO +, ESFORÇOS NOS PORTIÇOS TRANSVERSAIS

0		EMISSÃO INICIAL	09/11/2021	UIE
REVISÕES	DESCRIÇÃO	DATA	FEITURA	
<div> </div>				
DATA: 09/11/2021 LOCAL: CAMPUS CEETEPS EM VOTUPORANGA LOCAL: MUNICÍPIO DE VOTUPORANGA/ SP PROJETO: 037 Etec Frei Arnaldo Maria de Itaporanga PRELÍCIO II Urbano				
ÁREA TÉCNICA		ESCALA	FOLHA Nº	
ESTRUTURA		INDICADA	ETS-002/003	
TÍTULO				
PROJETO BÁSICO				
COBERTURA DA QUADRA				
APOIOS, COBERTURA E TESOURAS				
CONSTRUÇÃO				
DESIGNADO	PROJETO	COORDENADOR		
UIE	UIE	UIE		
OBSERVAÇÃO	DATA	REVISÃO	FOLHA	
CONFERRIR MEDIDAS NO LOCAL	09/11/2021	R0	A2	

