

NÍVEL 103,30 - 1º PAVIMENTO

SIMBOLOGIA

BLOCO AUTÔNOMO COM AUTONOMA ÚNICA DE UMA LOMA, TIPO 110V-60HZ, INTERLIGADO COM TOMADA

QUADRO ELÉTRICO EXISTENTE

ELETROTUBO DE AÇO GALVANIZADO A QUENTE, CONFORME NORMA ABNT NBR 5624/2011, INSTALADO PARALELO NA PAREDE OU TETO - DIÂMETRO DE 1/2" A SER INDICADO NO PROJETO

CONDUTITE EM ALUMÍNIO (INSTALADO APARENTE OU NO INTERIORE)

CAIXA DE PASSAGEM EM CHAPA DE AÇO COM TAMPA, INSTALADA APARENTE NA PAREDE OU NO TETO, MEDIDA 100x100x60mm, QUANDO NÃO INDICADO.

INDICAÇÃO DE DECISÃO

INDICAÇÃO DE SUBIDA

FASE: NEUTRO, FASE, RETORNO E TERRA RESPECTIVAMENTE = BRANCO, VERMELHO, AZUL, SALVO INDICAÇÃO

FASE = PRETO, VERMELHO OU BRANCO

RETORNO = AMARELO

NEUTRO = AZUL CLARO

TERRA = VERDE

NOTAS

- 1 - TODOS OS ELETROTUBOS APARENTE NO TETO OU PISO, NÃO COTADOS DEVEM SER DE AÇO GALVANIZADO Nº47.
- 2 - TODAS AS PARTES METÁLICAS NÃO DESTINADAS A CONDUÇÃO DE CORRENTE ELÉTRICA DEVEM SER ATERRADAS.
- 3 - SE FUNDOS DOS ELETROTUBOS EM CANAIS DE PASSAGEM/PASSAGEM SERÃO FEITOS ATRAVÉS DE ANELAS (EXTERNAS) E BUCHAS (INTERNAS).
- 4 - TODOS OS ELETROTUBOS TERÃO GANCHO PARA AS CAIXAS DE PASSAGEM OU CANALIZ.
- 5 - TODA TUBULAÇÃO DEVERÁ POSSUIR NO MÁXIMO DUAS CURVAS, NÃO SUPEROR A 90°, SEM LAJES ENTRE DUAS CURVAS.
- 6 - A INSTALAÇÃO QUE, POR ALGUM MOTIVO, FOR EXECUTADA DIFERENTE DA INDICADA NESTE DOCUMENTO, DEVERÁ SER ATUALIZADA NA FORMA DE "RE-PLAT".
- 7 - TODAS AS TUBULAÇÕES SECAS DEVEM TER ARAME SEM PASSADO.
- 8 - TODOS OS CABOS DEVEM TER LEMBA LAMBE DE COMPONENTES DA FAMÍLIA DOS HALÓGENOS.

UJE
UNIDADE DE SERVIÇOS

GPS
GRUPO DE SERVIÇOS

CAMPUS CEETEP/3 EM TABOÃO DA SERRA - PROJ: ELEC TABOÃO DA SERRA

PROJ: ELEC TABOÃO DA SERRA - TABOÃO DA SERRA

PROJ: ELEC TABOÃO DA SERRA

ELÉTRICA 1/75 ELET-006/008

PROJETO BÁSICO





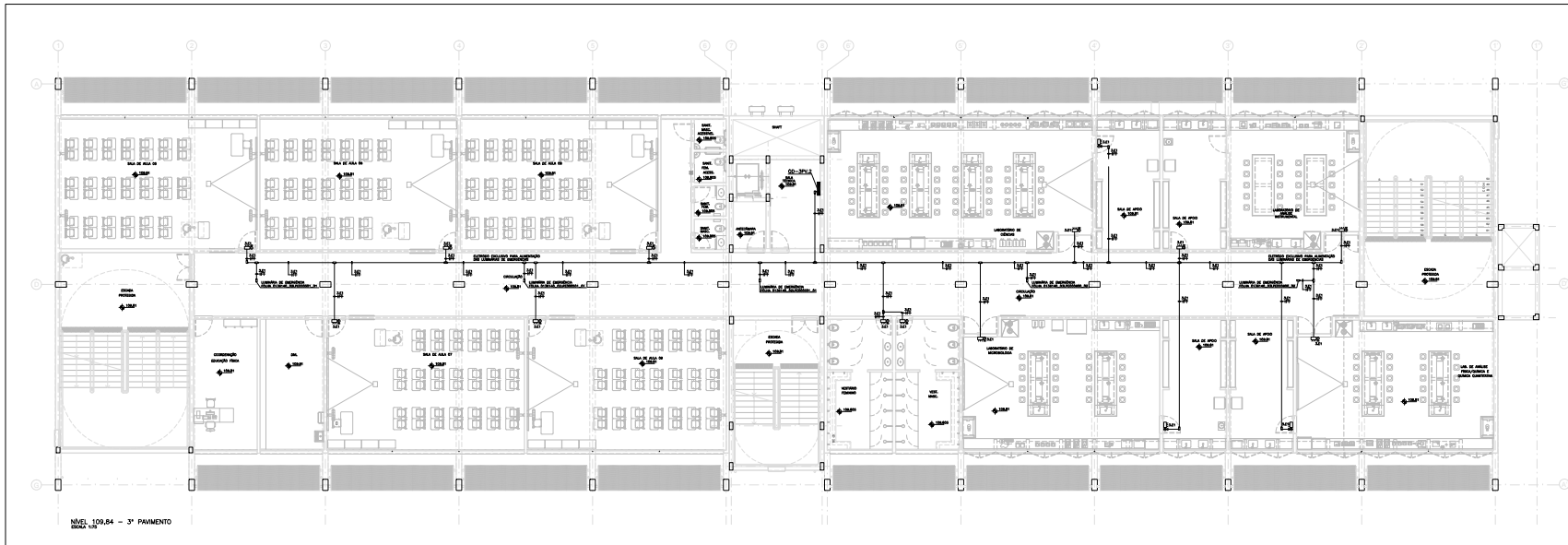
SIMBLOGIA	NOTAS
BLOCO AUTÔNOMO COM AUTONOMIA MÍNIMA DE UMA HORA, TIPO 110V-60Hz, INTERLIGADO COM TOMADA	1 - TODOS OS ELETRÓDITOS APARENTE NO TETO OU PISO, NÃO CORTADOS DEVERÃO SER DE AÇO GALVANIZADO 40x4.
QUADRO ELÉTRICO EXISTENTE	2 - TODAS AS PARTES METÁLICAS NÃO DESTINADAS A CONDUÇÃO DE CORRENTE ELÉTRICA DEVERÃO SER ATERRADAS.
ELETRÓDITO DE AÇO GALVANIZADO A CLIENTE, CONFORME NORMA ABNT NBR 5624/2011, INSTALADOS APARENTE NA PAREDE OU TETO - DIÂMETRO DE 5/4" SERÃO INDICADO NO PROJETO	3 - AS PASSAGENS DOS ELETRÓDITOS AS CANAIS DE PASSAGEM/PASSAGEM SERÃO FEITAS ATRAVÉS DE ANELAS (EXTERNAS) E BUCHAS (INTERNAS).
CONDUTITE EM ALUMÍNIO (INSTALADO APARENTE OU NO INTERIORES)	4 - TODOS OS ELETRÓDITOS TERÃO GOMADO PARA AS CAIXAS DE PASSAGEM OU CONDUITOS.
CAIXA DE PASSAGEM EM CHAPA DE AÇO COM Tampa, INSTALADO APARENTE NA PAREDE OU NO TETO, MEDIDA 100x100x80mm, QUANDO NÃO INDICADO.	5 - TODA TUBULAÇÃO DEVERÁ POSSUIR NO MÁXIMO DUAS CURVAS, NÃO SUPERIOR A 90°, SEM LANCE ENTRE DUAS CURVAS.
INDICAÇÃO DE SECADEIRA	6 - A INSTALAÇÃO QUE, POR ALGUM MOTIVO, FOR EXECUTADA DIFERENTE DA TUBULAÇÃO NESTE DOCUMENTO, DEVERÁ SER ATUALIZADA NA FORMA DE "R" ALTO.
INDICAÇÃO DE SUBIDA	7 - TODAS AS TUBULAÇÕES SECAS DEVERÃO TER ARMAE QUAL PASSADO.
INDICAÇÃO DE SECADEIRA E SUBIDA	8 - TODOS OS CABOS DEVERÃO SER LEMBR LEMBR DE COMPONENTES DA PALETA DOS MATERIAIS.
FASE: NEUTRO, FASE, RETORNO E TERRA	
RESPECTIVAMENTE = BRUNO, AZUL, VERMELHO, VERDE	
INDICAÇÃO	
RETORNO = AMARELO	
NEUTRO = AZUL CLARO	
TERRA = VERDE	

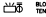







UTE
 UTE - UNIDADE DE TRATAMENTO DE EFLUENTES
 CPS
 COMPLEXO POLICENTRO DE SERVIÇOS
 CAMPUS CEEETSP EM TABOÃO DA SERRA - INDÚSTRIA TABOÃO DA SERRA
 PROJETO BÁSICO - 10 - SISTEMA DE ENFERMAGEM - TABOÃO DA SERRA
 PROJETO BÁSICO - 10 - SISTEMA DE ENFERMAGEM - TABOÃO DA SERRA
 PROJETO BÁSICO - 10 - SISTEMA DE ENFERMAGEM - TABOÃO DA SERRA
 ELÉTRICA 1/75 ELE-007/008
 PROJETO BÁSICO
 P. 00/000000



CEETEPSCAP202249173A





SIMBOLÓGIA	NOTAS
	1 - TODOS OS ELETRÓDUTOS APARENTE NO TETO OU PISO, NÃO COTADOS DEVERÃO SER DE AÇO GALVANIZADO 40x45.
	2 - TODAS AS PARTES METÁLICAS NÃO DESTINADAS A CONDUÇÃO DE CORRENTE ELÉTRICA DEVERÃO SER ATERRADAS.
	3 - OS TUBOS DOS ELETRÓDUTOS EM CANAL DE PASSAGEM/ALINHADO SERÃO FEITOS ATRAVÉS DE ANELAS (EXTERNAS) E BUCHAS (INTERNAS).
	4 - TODOS OS ELETRÓDUTOS TERÃO CIMENTO PARA AS CAIXAS DE PASSAGEM OU CANALIS.
	5 - TODA TUBULAÇÃO DEVERÁ POSSUIR NO MÁXIMO DUAS CURVAS, NÃO SUPEROR A 90°, SEM LANCE ENTRE DUAS CURVAS.
	6 - A INSTALAÇÃO QUE, POR ALGUM MOTIVO, FOR EXECUTADA DIFERENTE DA REPRESENTADA NESTE DOCUMENTO, DEVERÁ SER ATUALIZADA NA FORMA DE 70. 8. 11. 11.
	7 - TODAS AS TUBULAÇÕES SECAS DEVERÃO TER ARMAE SEM PASSADO.
	8 - TODOS OS CABOS DEVERÃO TER LISTA LAY-OUT DE COMPONENTES DA FAMILIA DOS INCLÓDICOS.


 UTE
 CPS
 CAMPO CENTRAL EM TABOÃO DA SERRA - PROJETEC TABOÃO DA SERRA
 PROJETO BÁSICO - 1/75 - ELE-008/008
 PROJETO BÁSICO

