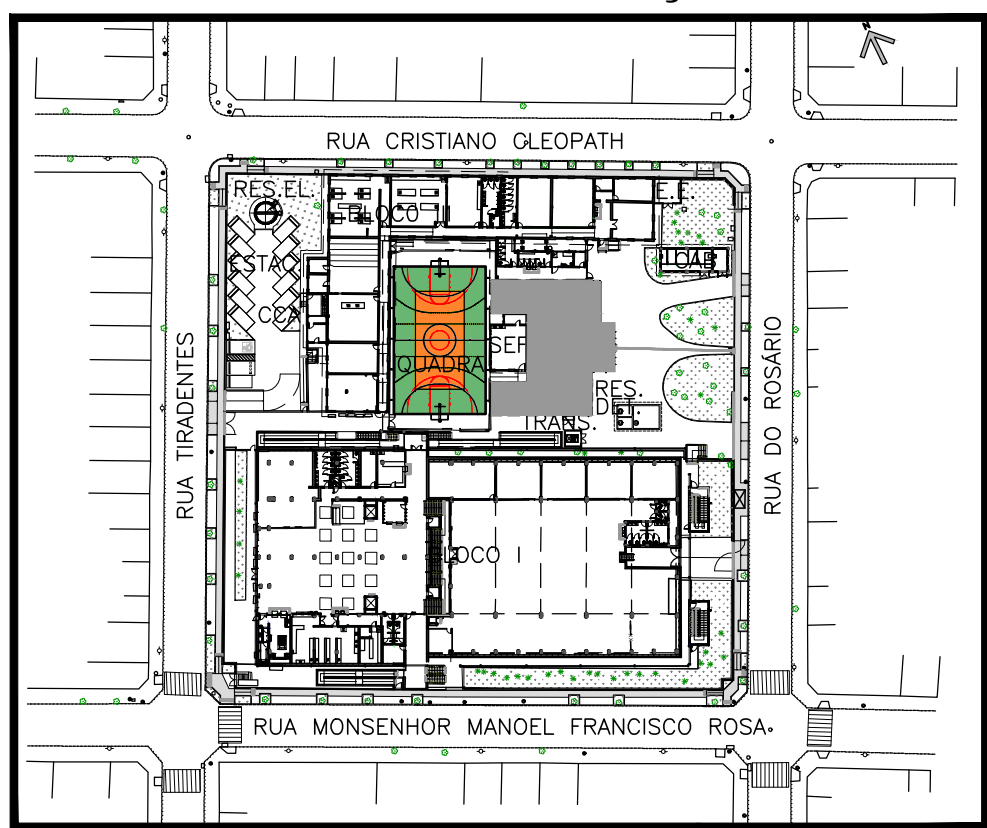


1. CONFERIR MEDIDAS NO LOCAL.  
2. DIMENSÕES EM METROS, EXCETO QUANDO INDICADO.  
3. COTAS DE NÍVEL EM METRO.  
4. O PROTÓTIPO COMERCIAL É UMA REFERÊNCIA DO PRODUTO, PODERÃO SER UTILIZADOS PRODUTOS COM CARACTERÍSTICAS IGUAIS OU SUPERIORES AO ESPECIFICADO NO PROJETO.  
5. SOLERIAS-VER DET. FL. 0602

MAPA DE LOCALIZAÇÃO



NOTA

- 1- NA COORD. PEDAGÓGICA E COORD. ENFERMAGEM E NUTRIÇÃO / APM, HALL E GRÊMIO / SALA DOS PROFESSORES / SALA DOS PROFESSORES/VESTIÁRIO, ONDE O PISO É DE TACO DE MADEIRA PREVER PINTURA COM VERNIZ RETARDANTE DE CHAMA (INCLUINDO RASPAGEM E CALEFAÇÃO);
- 2 - NO SALA DOS PROFESSORES / SALA DOS PROFESSORES/VESTIÁRIO / HALL DE ENTRADA / HALL DO 2º PAV PREVER A REFORMA DO PISO DEVIDO AS INTERVENÇÕES (MANTER O PISO EXISTENTE);
- 3 - ONDE HOUVER NOVA PINTURA DAS PAREDES, A COR FICARÁ A ESCOLHA DA UNIDADE DE ENSINO.

LEGENDA

□ FUTURA INTERVENÇÃO



CLIENTE

CENTRO ESTADUAL DE EDUCAÇÃO TECNOLÓGICA PAULA SOUZA

PROJ. EXECUTIVO E LEGAIS VISANDO A REGULARIZAÇÃO DA ETEC FERNANDO FÉLIX DA COSTA

LOCAL / MUNICÍPIO  
RUA MONSENHOR MANOEL FRANCISCO ROSA, 433 - CENTRO  
PIRACICABA - SP

ÁREA TÉCNICA  
ARQUITETURA  
0121-2015

TÍTULO  
PROJETO EXECUTIVO  
BLOCO II - PLANTA TÉRREO, 1º PAVIMENTO E COBERTURA  
CORTE AA, BB  
CONSTRUÇÃO

COORDENADORES  
KELLEN JESSICA ROCHA SILVA  
MATHEUS PEREIRA RIBEIRO  
VERÔNICA FREITAS SILVA DE BARROS

PROJ. / FONTES DE REFERÊNCIA

NOME DO ARQUIVO ELETRÔNICO  
0121-15\_ARQ-PE-2101-R01-BLII-DIV.dwg

PROJ. CONFORME ANÁLISE DE PROJETOS Nº12/2019 - DP / EPS  
REVISÃO  
R01  
R02  
R03  
R04  
R05  
R06  
R07  
R08  
R09  
R10  
R11  
R12  
R13  
R14  
R15  
R16  
R17  
R18  
R19  
R20  
R21  
R22  
R23  
R24  
R25  
R26  
R27  
R28  
R29  
R30  
R31  
R32  
R33  
R34  
R35  
R36  
R37  
R38  
R39  
R40  
R41  
R42  
R43  
R44  
R45  
R46  
R47  
R48  
R49  
R50  
R51  
R52  
R53  
R54  
R55  
R56  
R57  
R58  
R59  
R60  
R61  
R62  
R63  
R64  
R65  
R66  
R67  
R68  
R69  
R70  
R71  
R72  
R73  
R74  
R75  
R76  
R77  
R78  
R79  
R80  
R81  
R82  
R83  
R84  
R85  
R86  
R87  
R88  
R89  
R90  
R91  
R92  
R93  
R94  
R95  
R96  
R97  
R98  
R99  
R100

PROJ. N°  
ARQ-PE-2101

REVISÃO  
1:75

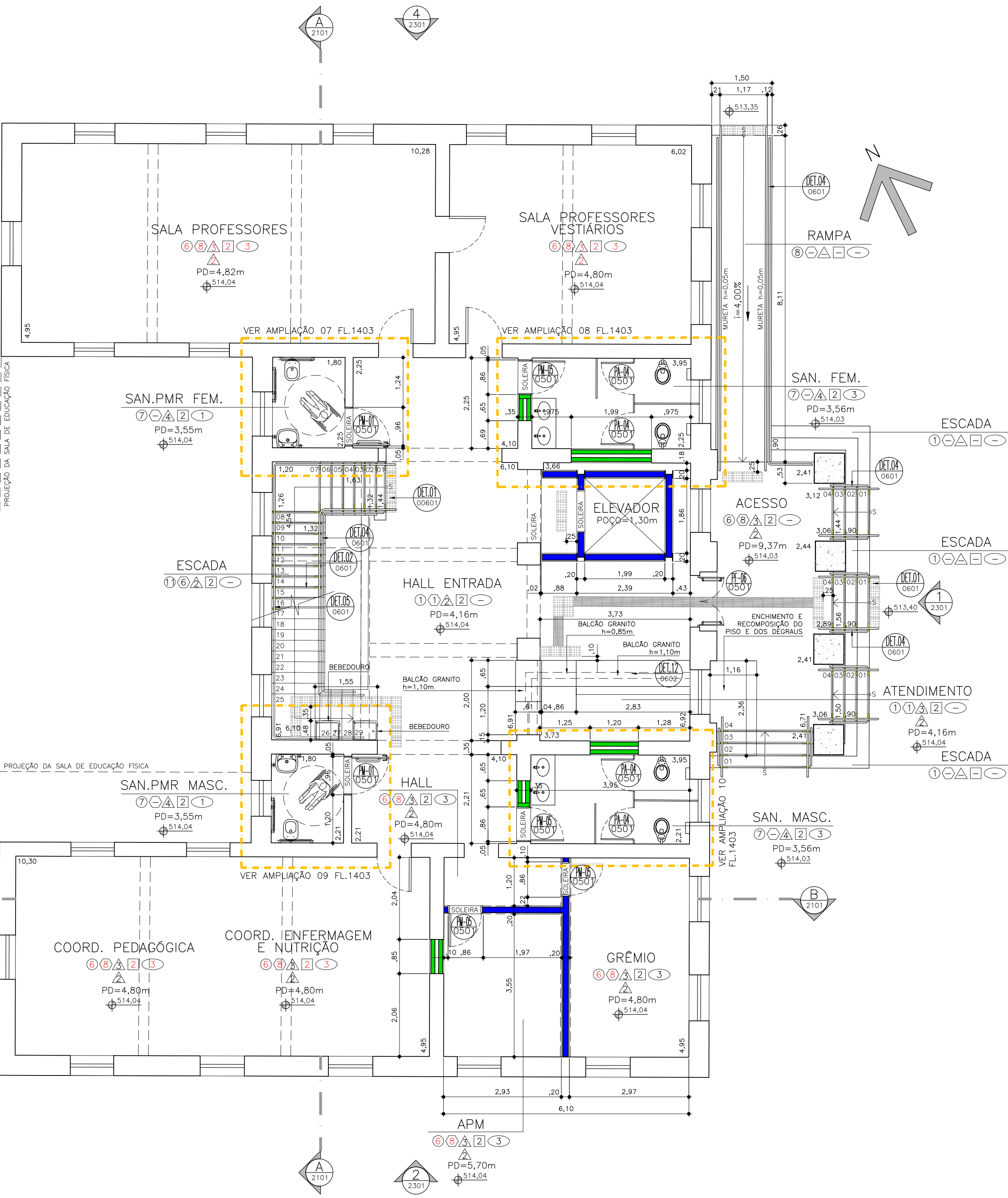
REVISÃO  
01

DATA DESEJO INICIAL  
NOVEMBRO/2019

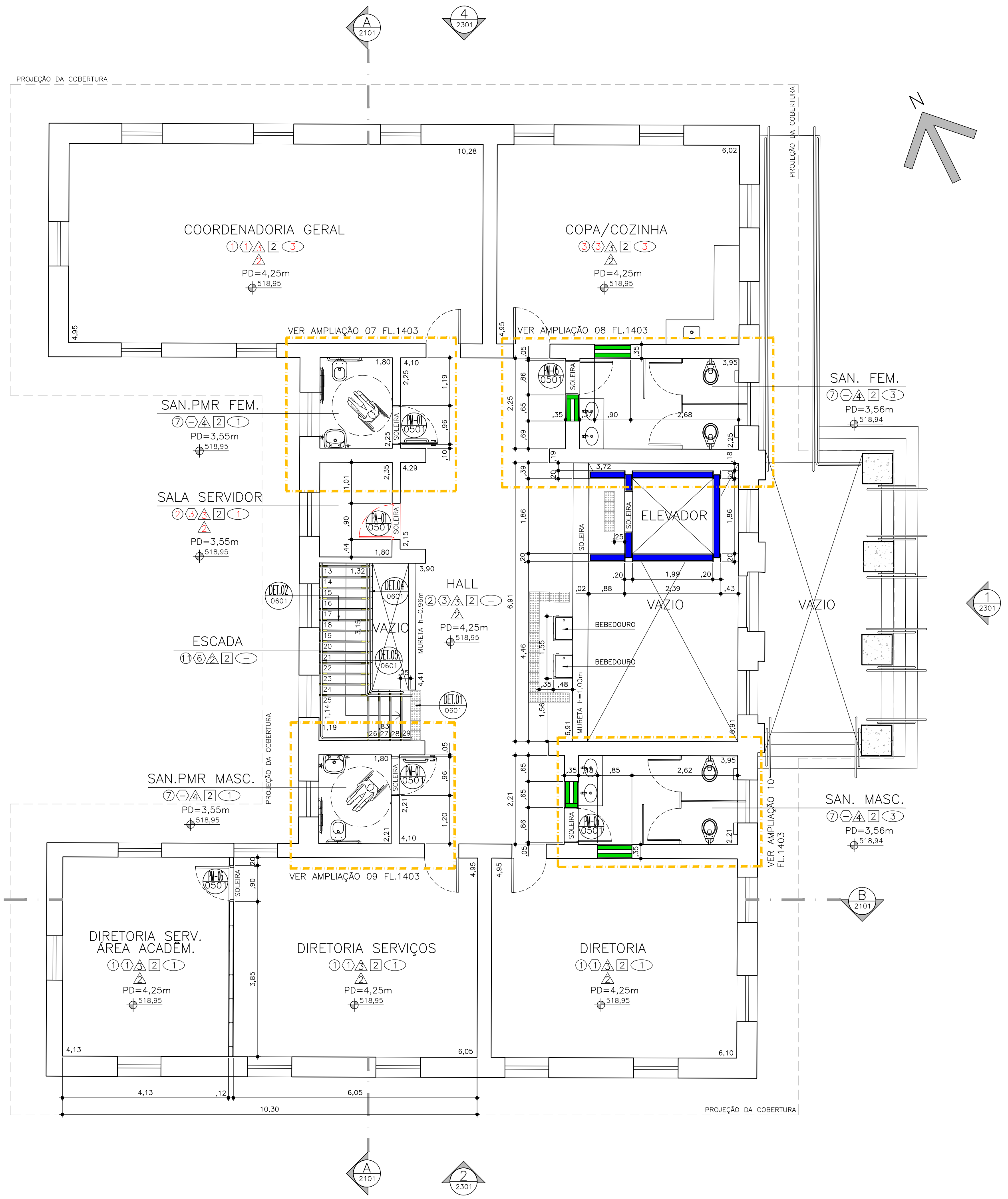
FORMATO  
ESC. PLANTAS  
1x1

RESPONSÁVEL TÉCNICO  
PROJ. FÉLIX DA COSTA

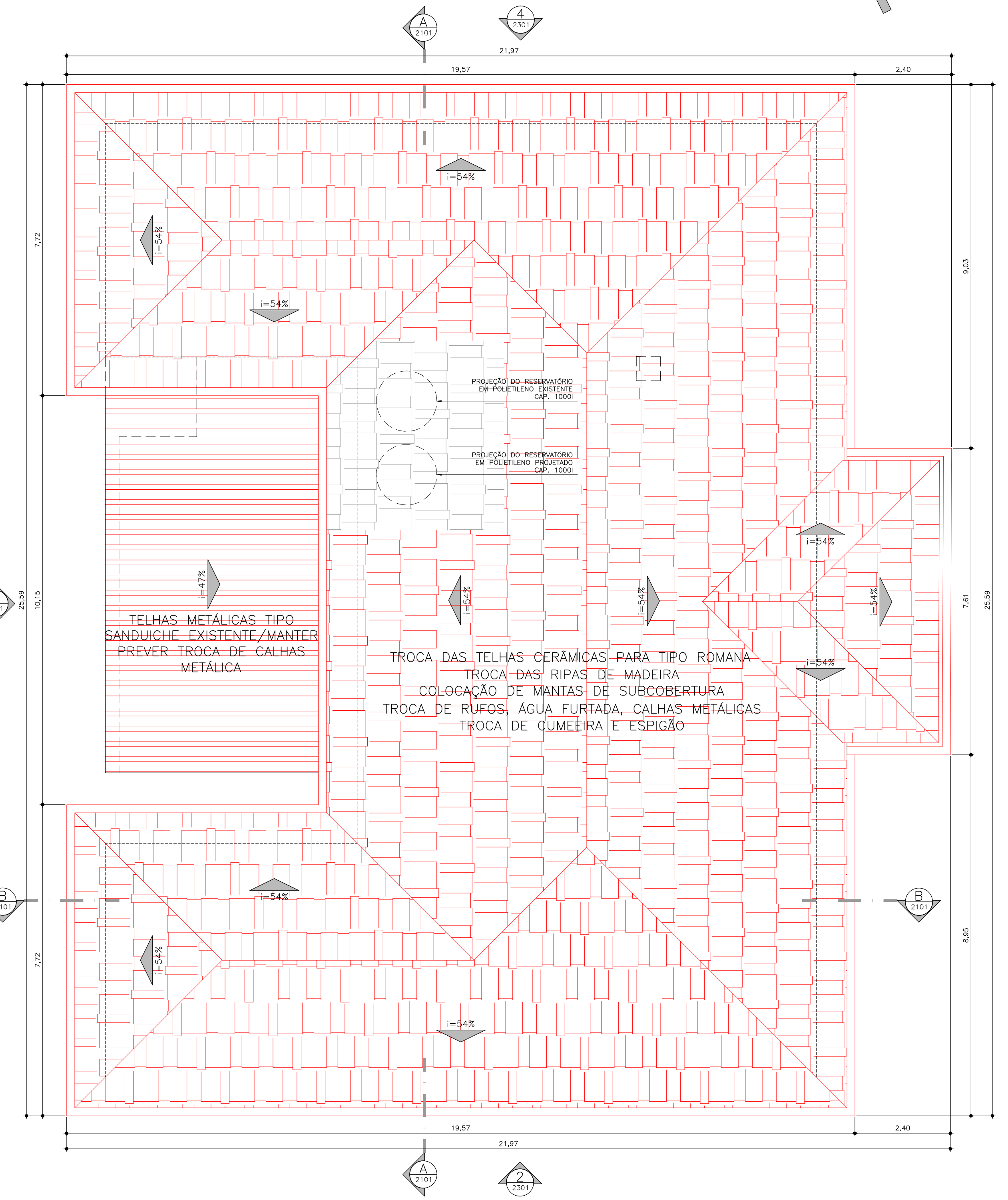
PROJ. FÉLIX DA COSTA



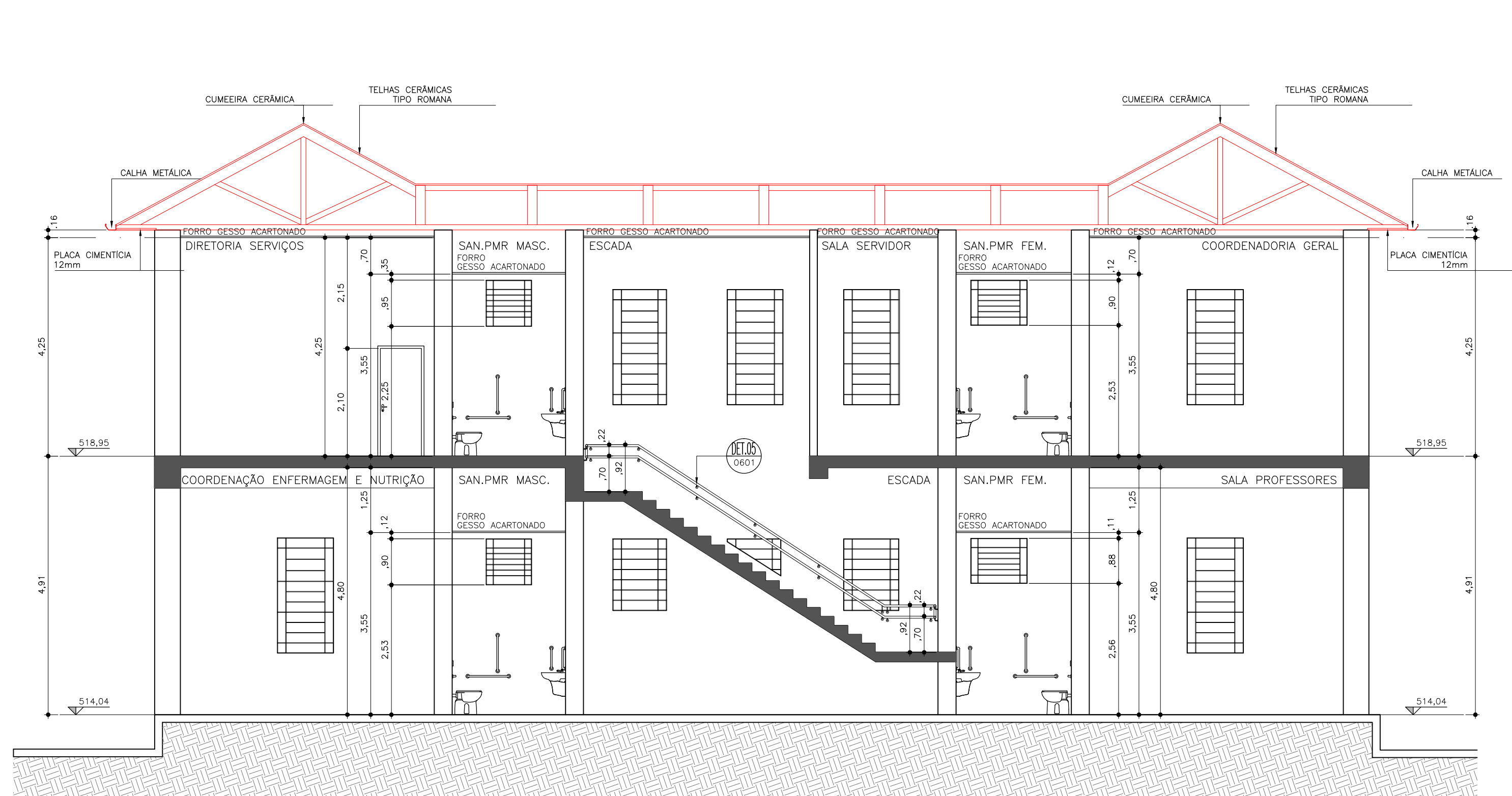
ETEC BLOCO II  
PLANTA TÉRREO - CONSTRUÇÃO  
ESC. 1:75



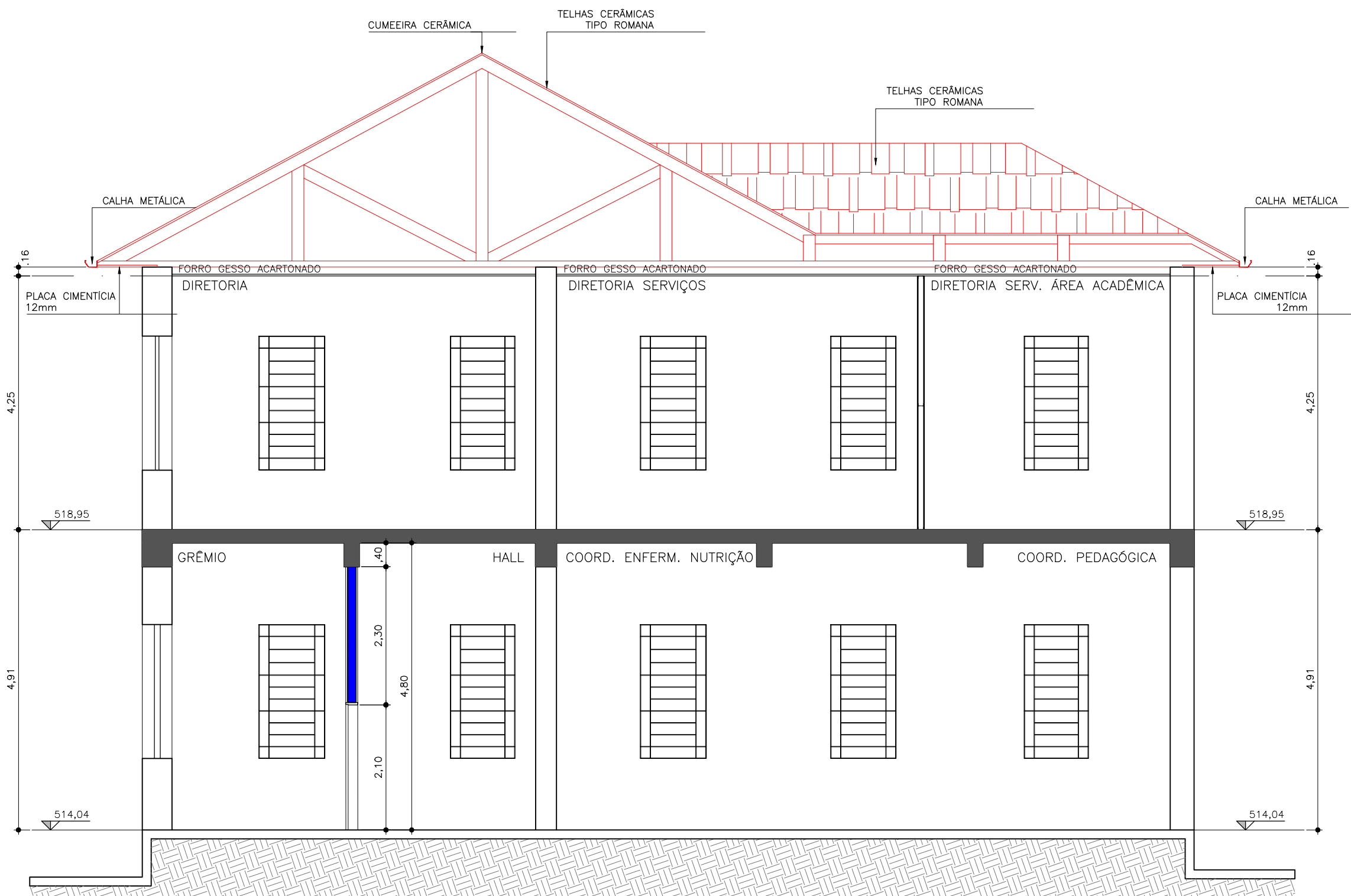
ETEC BLOCO II  
PLANTA 1º PAVIMENTO - CONSTRUÇÃO  
ESC. 1:75



ETEC BLOCO II  
PLANTA DE COBERTURA - CONSTRUÇÃO  
ESC. 1:75



ETEC BLOCO II  
CORTE AA - CONSTRUÇÃO  
ESC. 1:75



ETEC BLOCO II  
CORTE BB - CONSTRUÇÃO  
ESC. 1:75

CONTINUAÇÃO

PARA PLANTAS

COR COR PENA

1 0.10

2 0.20

3 0.30

4 0.40

5 0.50

6 0.60

7 0.70

8 0.80

9 0.90

10 1.00

11 1.10

12 1.20

13 1.30

14 1.40

15 1.50

16 1.60

17 1.70

18 1.80

19 1.90

20 2.00

21 2.10

22 2.20

23 2.30

24 2.40

25 2.50

26 2.60

27 2.70

28 2.80

29 2.90

30 3.00

31 3.10

32 3.20

33 3.30

34 3.40

35 3.50

36 3.60

37 3.70

38 3.80

39 3.90

40 4.00

41 4.10

42 4.20

43 4.30

44 4.40

45 4.50

46 4.60

47 4.70

48 4.80

49 4.90

50 5.00

51 5.10

52 5.20

53 5.30

54 5.40

55 5.50

56 5.60

57 5.70

58 5.80

59 5.90

60 6.00

61 6.10

62 6.20

63 6.30

64 6.40

65 6.50

66 6.60

67 6.70

68 6.80

69 6.90

70 7.00

71 7.10

72 7.20

73 7.30

74 7.40

75 7.50

76 7.60

77 7.70

78 7.80

79 7.90

80 8.00

81 8.10

82 8.20

83 8.30

84 8.40

85 8.50

86 8.60

87 8.70

88 8.80

89 8.90

90 9.00

91 9.10

92 9.20

93 9.30

94 9.40

95 9.50

96 9.60

97 9.70

98 9.80

99 9.90

100 10.00