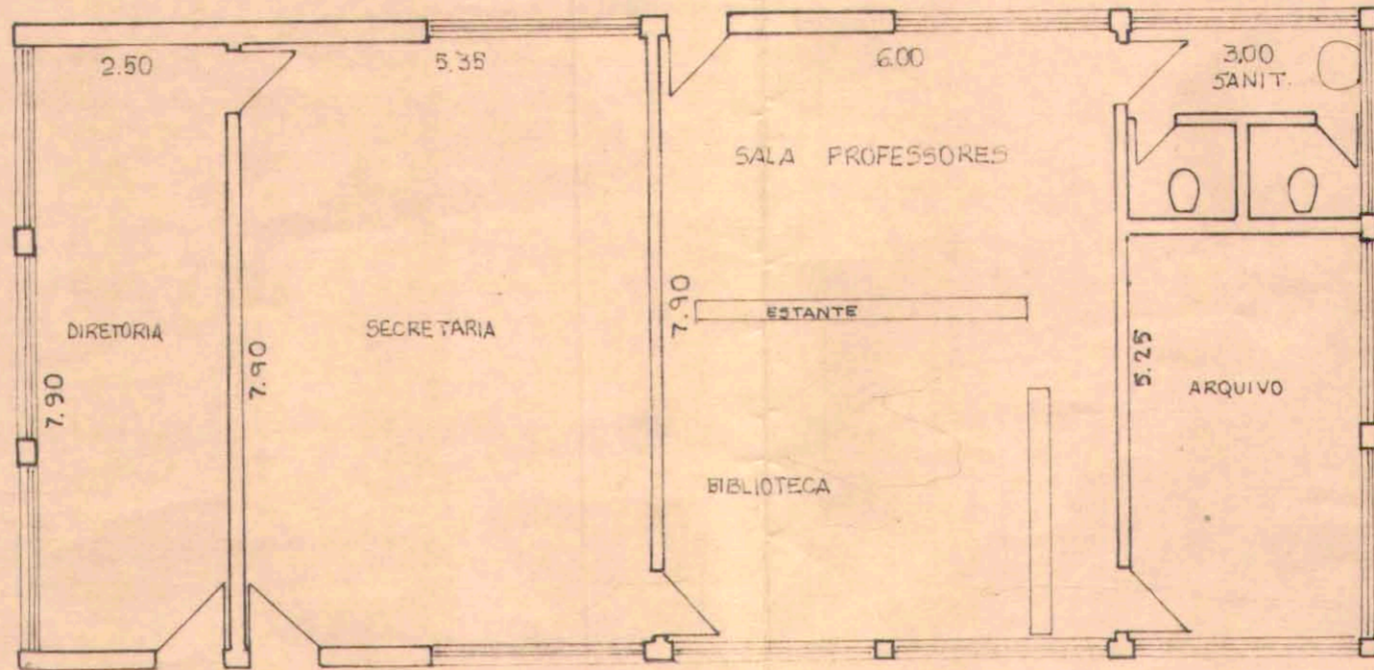
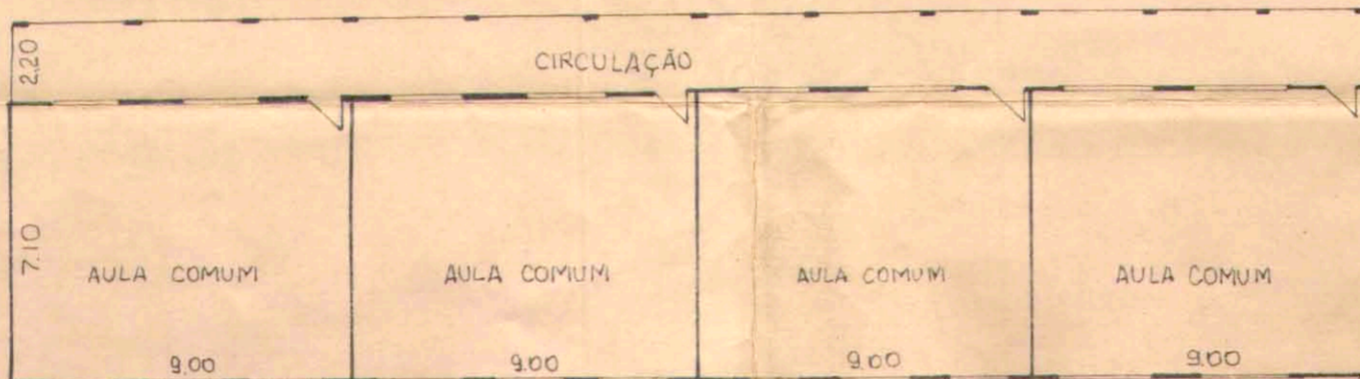


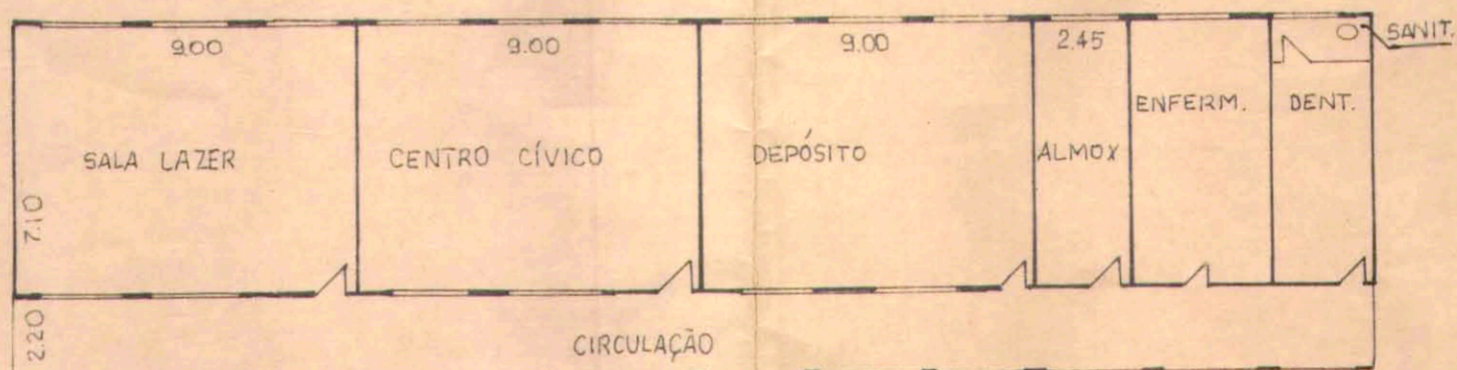
BLOCO 01 1º PAVIMENTO esc. 1/200



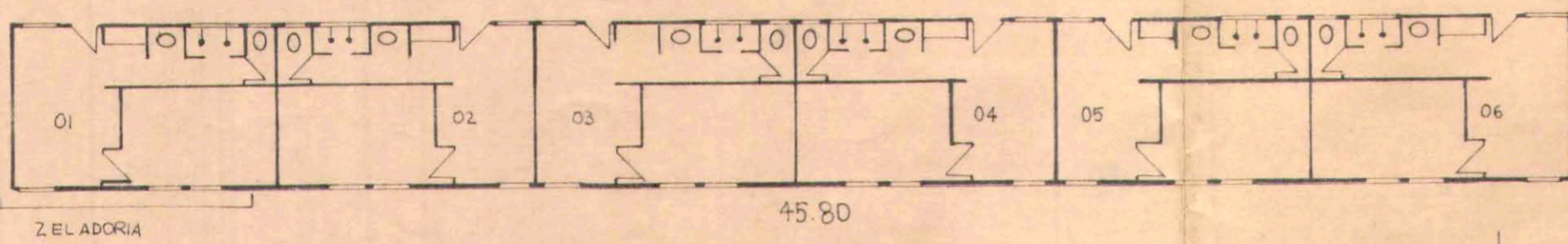
BLOCO 02 1º PAVIMENTO esc. 1/100



BLOCO 03 1º PAVIMENTO esc. 1/200

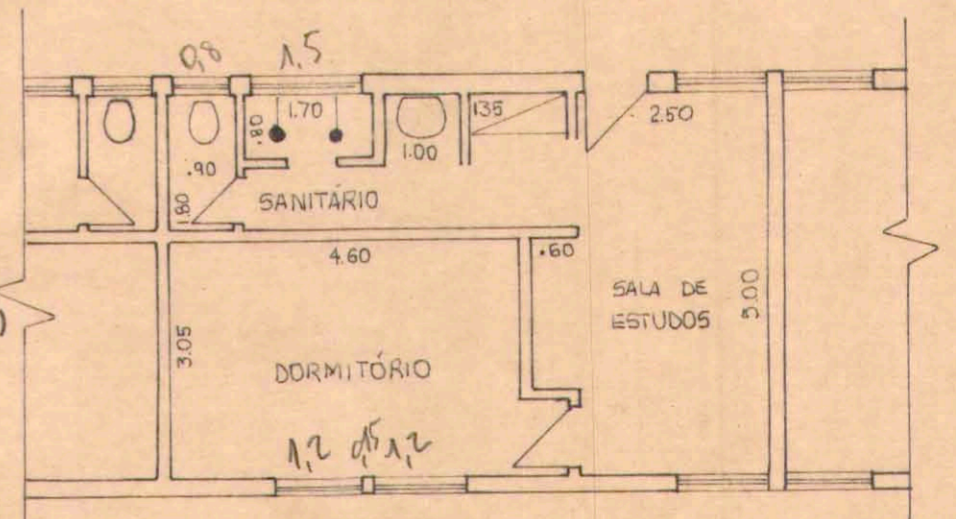


BLOCO 04 1º PAVIMENTO esc. 1/200



BLOCOS 05 a 10 1º PAVIMENTO esc. 1/200

AMPLIAÇÃO DE 1 UNIDADE
DOS BLOCOS 05 A 10 (ALOJAMENTO)
ESC. 1/100



COMPANHIA DE CONSTRUÇÕES ESCOLARES DO ESTADO DE SÃO PAULO - CONESP		4			▣ HIDRANTE
DESENHO	NOME DO ESTABELECIMENTO	3			△ BEBEDOURO
JAIME	E.E.S.G. (AGRICOLA) MARIA JOAQUINA DO ESP. SANTO	2	ATUALIZADA EM	05.04.82	○ LAVATÓRIO
DATA	ENDEREÇO	1	MUDANÇA DE USO DE AMBIENTES	05.08.81	• CHUVEIRO
28/08/79	RODOVIA ESTADUAL BAURÚ - STA CRUZ DO RIO PARDO	Nº	OBSERVAÇÕES	DATA	○ BIDE
VERIFICAÇÃO	BASE DE ELABORAÇÃO	4			○ VASO
	LEVANTAMENTO NO LOCAL	3			▽ MICTÓRIO
CONTRÓLE	PLANTA DOS BLOCOS 1, 2, 3 e 4	2			
	ESCALA INDICADA	1			
		Nº	CÓPIA - APCO CEETPS (ADRIANA MOURA) 05/05/95	DATA	LEGENDA