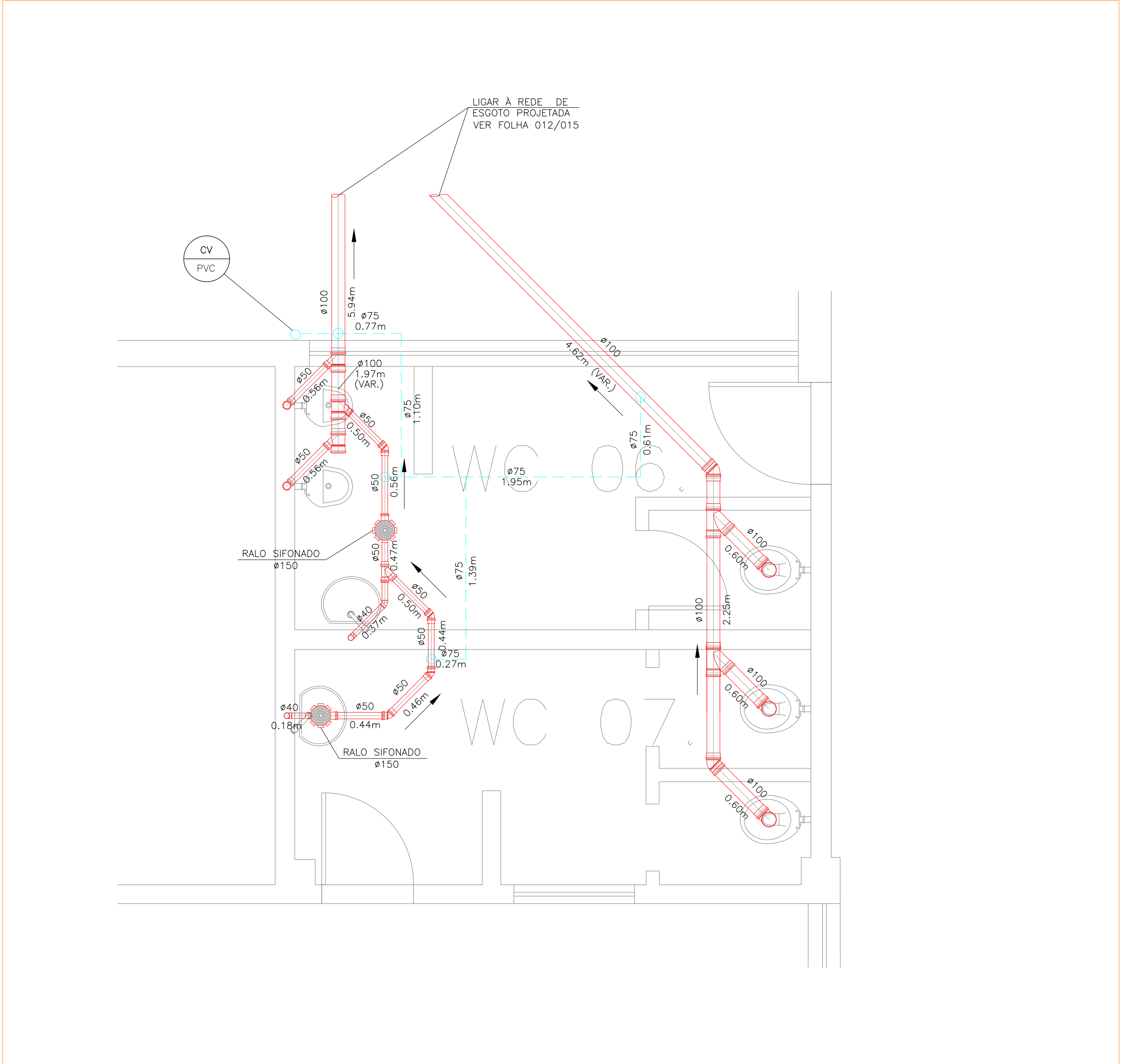
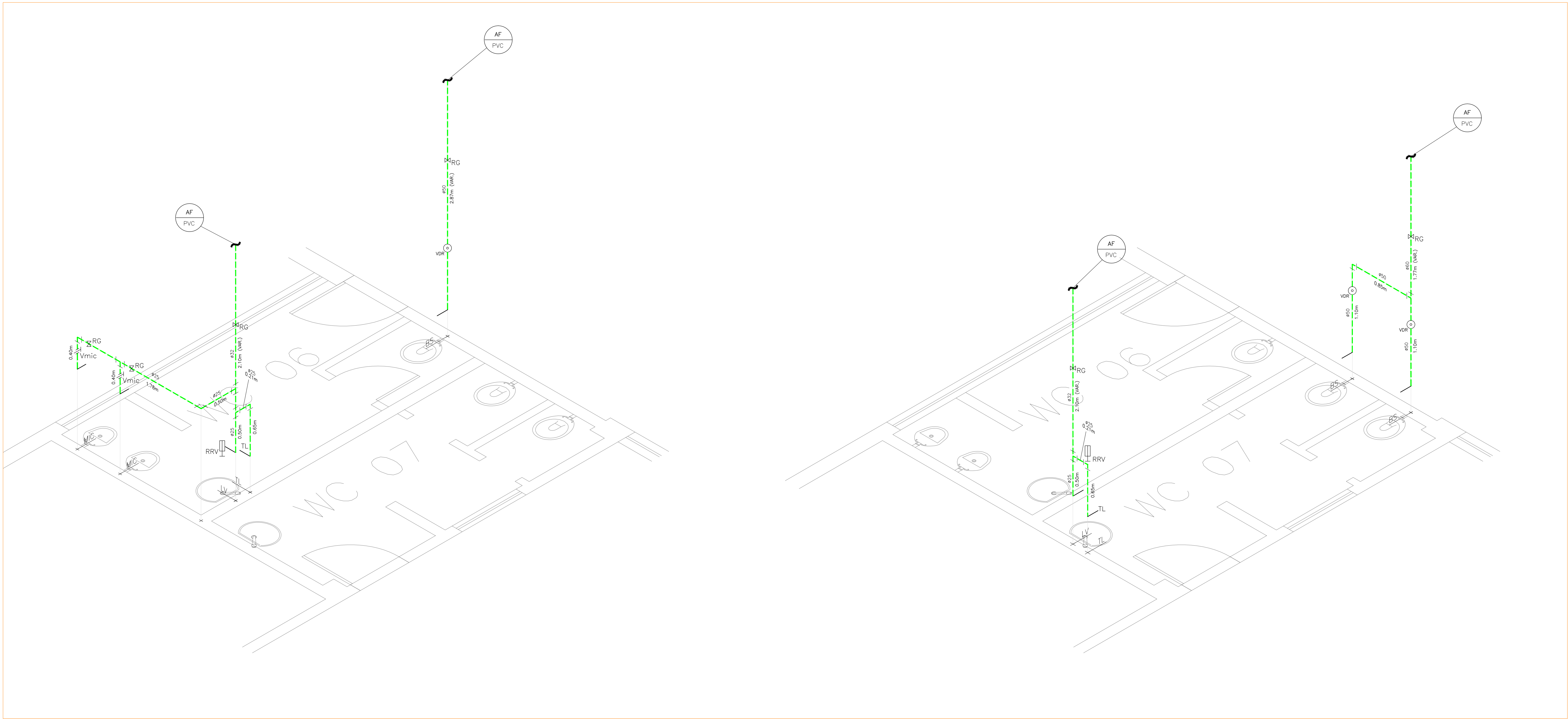


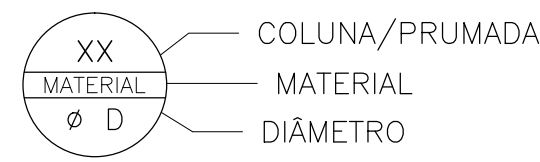
SANITÁRIOS 06 E 07  
PAVIMENTO TÉRREO - PLANTA ÁGUA FRIA 1:25



SANITÁRIOS 06 E 07  
PAVIMENTO TÉRREO - PLANTA ESGOTO 1:25



SANITÁRIOS 06 E 07  
PAVIMENTO TÉRREO - ISOMÉTRICA ÁGUA FRIA 1:25



ALTURA DOS PONTOS		
PEÇA DE UTILIZAÇÃO	PONTO	
	ÁGUA FRIA	ESGOTO
PIA DE COZINHA	1.10	0.55
MÁQUINA LAVAR LOUÇA	1.00	0.35
TANQUE	1.10	0.40
VASO SANITÁRIO E VÁLVULA DE DESCARGA	0.33	PISO
MICTÓRIO INDIVIDUAL E VÁLVULA DE DESCARGA	1.00	0.35
LAVATÓRIO	0.60	0.55
CHUVEIRO	2.10	—
REGISTRO GAVETA BRUTO	2.20	—
REGISTRO DE PRESSÃO	1.20	—
TORNEIRA DE LAVAGEM	0.45	—

- OBS.:
- A ALTURA DOS PONTOS É EM RELAÇÃO AO PISO ACABADO
  - CONFIRMAR SEMPRE AS ALTURAS ESPECIFICADAS COM AS ALTURAS INDICADAS PELOS FABRICANTES DAS PEÇAS EFETIVAMENTE ADQUIRIDAS.
  - A ALTURA DO PONTO DE ESGOTO DAS PIAS ESTÁ INDICADA PARA TAMPO MONTADO COM 0,90m. PARA ALTURAS DIFERENTES AJUSTAR RESPECTIVAMENTE A ALTURA DO PONTO.

- NOTAS:
- CAIMENTOS MÍNIMOS:  
ESGOTO: 2% PARA TUBULAÇÕES ATÉ 75 mm  
1% PARA TUBULAÇÕES DE 100 mm  
ÁGUAS PLUVIAIS: CANALETAS – 0,5%  
COLETORES – 0,5%
  - MATERIAIS A SEREM UTILIZADOS:  
ÁGUA FRIA: PVC (POLIVINILA)  
ESGOTO: PVC "R"  
RALOS E CAIXAS SIFONADAS EM PVC  
ÁGUA PLUVIAIS: PVC, TUBOS VERTICAIS: PVC "R"
  - OS TRAÇADOS DE REDES E AS POSIÇÕES FINAIS DE PRUMADAS PODERÃO SOFRER PEQUENAS ADEQUAÇÕES NA OBRA, OBEDECIDOS OS DIÂMETROS E LOCAIS PREVISTOS.

LEGENDA	
"MATERIAL A SER UTILIZADO NA EXECUÇÃO"	
—AF—	TUBULAÇÃO DE ÁGUA FRIA
—AFV—	TUBULAÇÃO DE ÁGUA FRIA (VÁLVULA DE DESCARGA)
—H—	TUBULAÇÃO DE ALIMENTAÇÃO PREDIAL (HIDRÔMETRO)
—RI—	TUBULAÇÃO DE REGALQUE
—EX/LI—	TUBULAÇÃO DE EXTRAVASOR/LIMPEZA
—EX—	TUBULAÇÃO DE EXTRAVAZÃO
—	TUBULAÇÃO DE ESGOTO
—	TUBULAÇÃO DE VENTILAÇÃO 75mm
—G—	TUBULAÇÃO DE GÁS GLP
—AP—	TUBULAÇÃO DE ÁGUA PLUVIAL
—I—	TUBULAÇÃO DE ÁGUA PARA HIDRANTES
•	PRUMADA PVC
HO	TUBULAÇÃO QUE SOBE
HO	TUBULAÇÃO QUE DESCE
→	INDICA SENTIDO DE ESCOAMENTO
Ø	AÇO GALVANIZADO
Ø	HIDRÔMETRO
AF	COLUNA DE ÁGUA FRIA
AFV	COLUNA DE ÁGUA FRIA — VÁLVULAS
I	COLUNA PARA HIDRANTES
EA	COLUNA DE ALIMENTAÇÃO
E-TQ	COLUNA DE ESGOTO — TUBO DE QUEDA
CV	COLUNA DE VENTILAÇÃO
BS	BACIA SANITÁRIA
MIC	MICTÓRIO
LV	LAVATÓRIO
TL	TORNEIRA DE LAVAGEM
CH	CHUVEIRO
TQ	TANQUE
• I H	RG — REGISTRO DE GAVETA
•	RP — REGISTRO DE PRESSÃO
	RRV — REGISTRO REGULADOR DE VAZÃO
•	VDR — VÁLVULA DE DESCARGA REDUZIDA
•	Vmic — VÁLVULA PARA MICTÓRIO
•	REGISTRO DE GÁS
•	CAIXA DE GORDURA
•	CAIXA DE INSPEÇÃO DE ESGOTO SANITÁRIO (CIE)
•	CAIXA DE INSPEÇÃO DE ÁGUA PLUVIAL (CXAP)
•	CAIXA DE INSPEÇÃO DE ÁGUA PLUVIAL (CXAP)
•	POÇO DE VISITA ÁGUAS PLUVIAIS
•	POÇO DE VISITA DE ESGOTO SANITÁRIO (PVE)

PROJETO	REVISÃO	DATA	LOCAL
0	0	15/08/2018	054 - ETEC PROF. HORÁCIO A. DA SILVEIRA

UIE		CPS		GOVERNO DO ESTADO DE SÃO PAULO	
Unidade de Infraestrutura		Centro de Planejamento			
CAMPUS CEETEPS EM SÃO PAULO		054 - ETEC PROF. HORÁCIO A. DA SILVEIRA			
RUA ALCANTARA, 113 - VILA GUILHERME - CEP 02110-010 - SÃO PAULO/SP					
HIDRÁULICA		INDICADA		HID-005/015	
PROJETO BÁSICO		SANITÁRIOS 06 E 07 - PLANTA ÁGUA FRIA, ISOMÉTRICA ÁGUA FRIA E PLANTA ESGOTO			
TERREO		REFORMA			
PROJETO		REVISÃO		COORDENAÇÃO	
UIE		UIE		UIE	
CONFIRMAR MEDIDAS NO LOCAL		OUTUBRO/2018		REVISÃO	
				R3	

OBS.: DISTRIBUIÇÃO DE ÁGUA FRIA  
DEVERÁ SER LIGADA À TUBULAÇÃO  
EXISTENTE