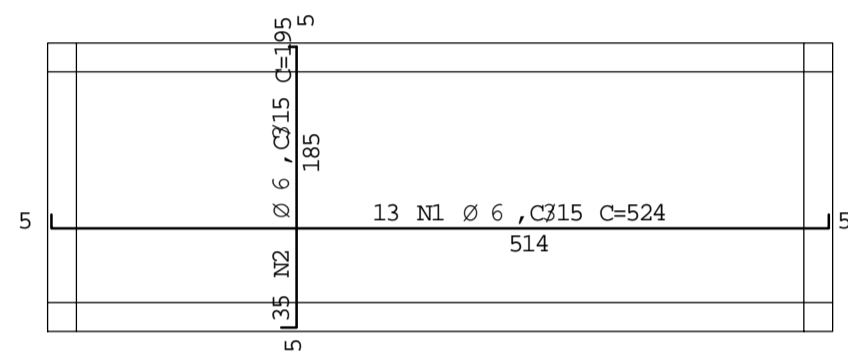
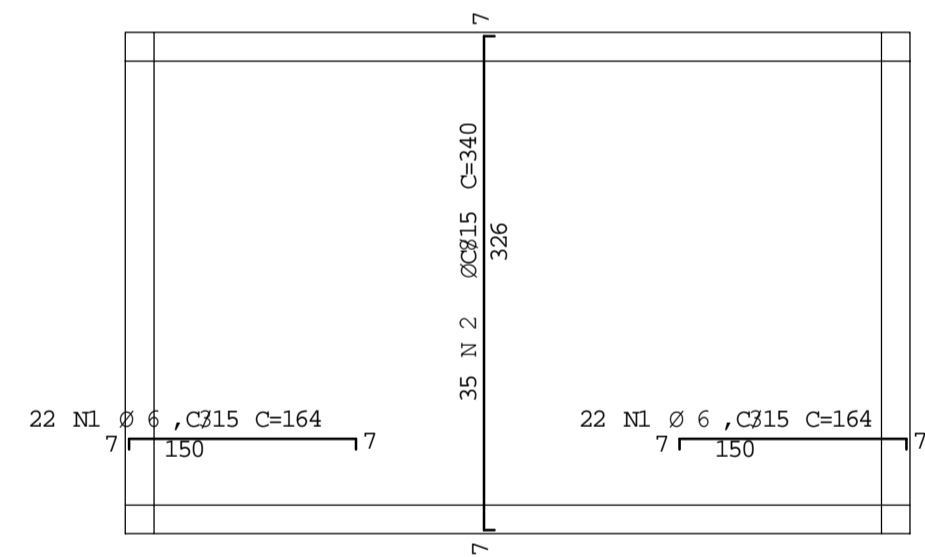


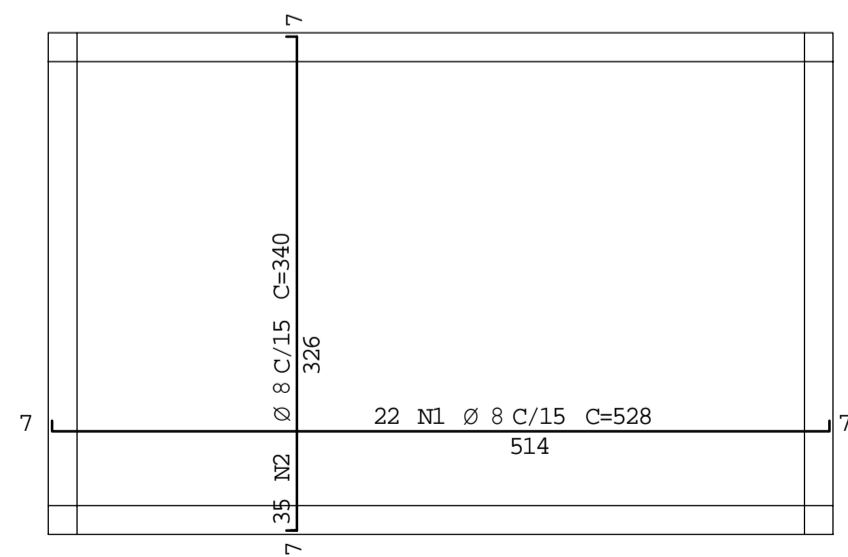
ARMAÇÃO NEGATIVA LAJE NÍVEL 789,14
VESTIÁRIOS ACESSÍVEIS 1:50



ARMAÇÃO POSITIVA LAJE NÍVEL 789,14
VESTIÁRIOS ACESSÍVEIS 1:50

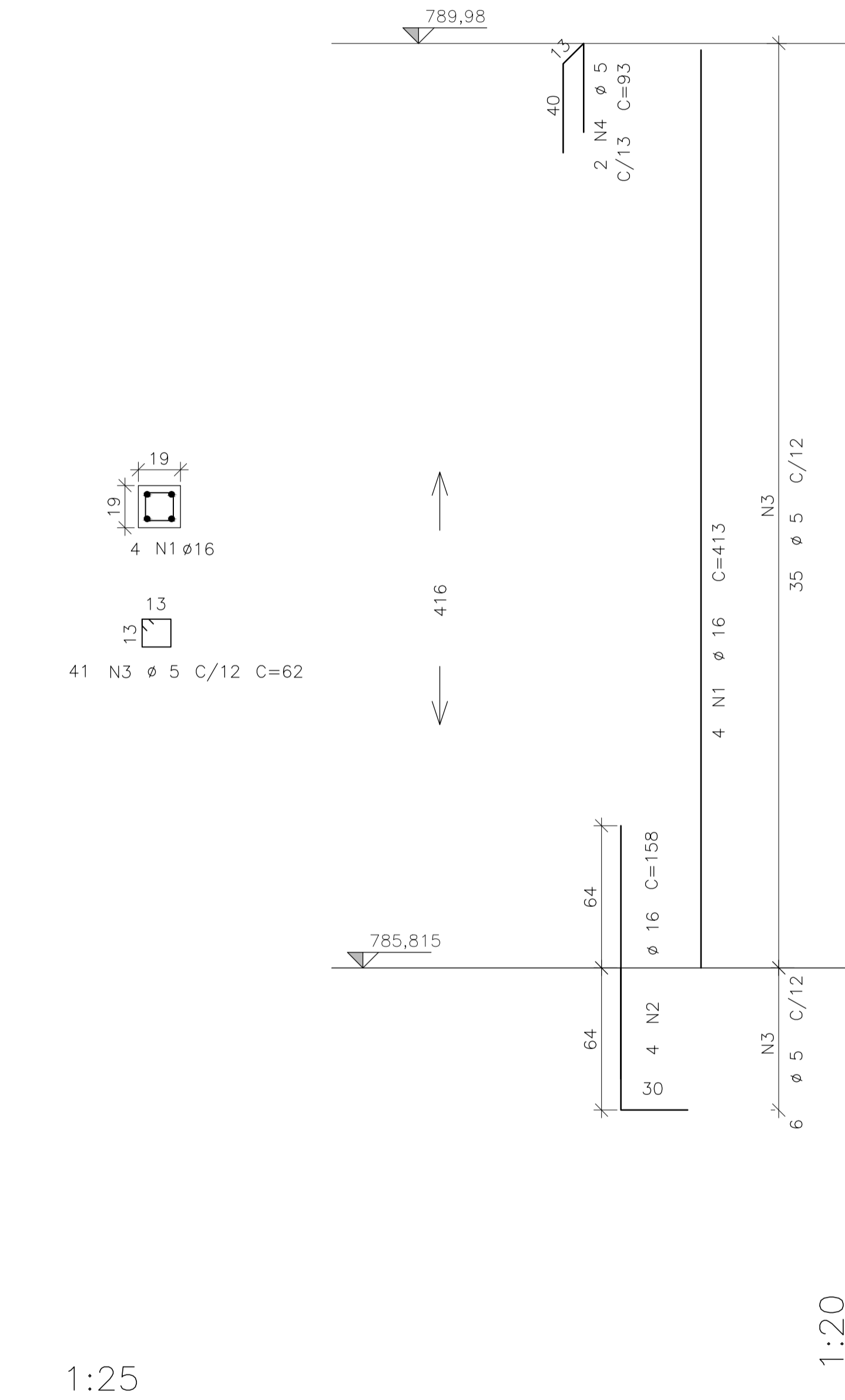


ARMAÇÃO NEGATIVA NÍVEL 789,98
VESTIÁRIOS ACESSÍVEIS 1:50

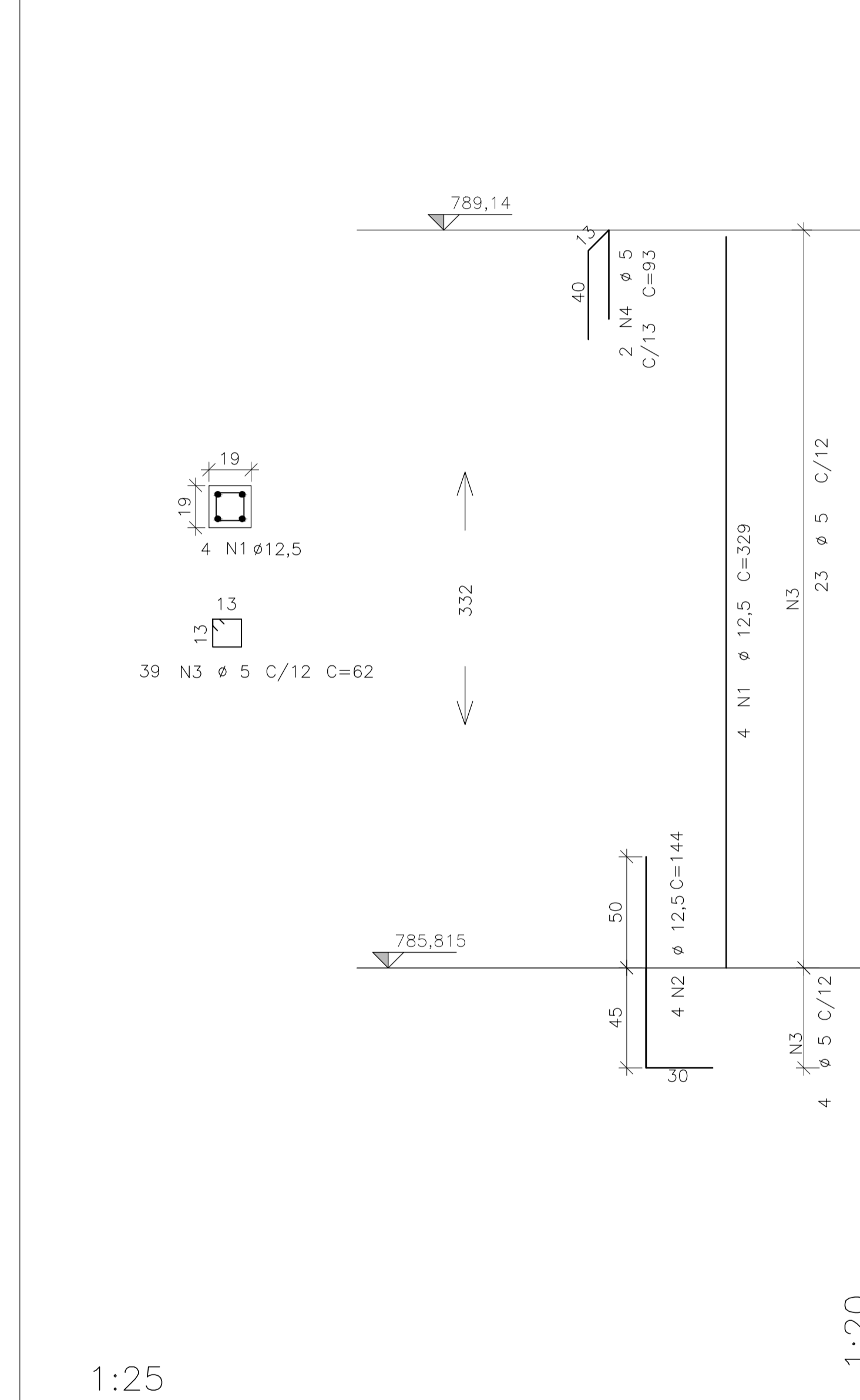


ARMAÇÃO POSITIVA NÍVEL 789,98
VESTIÁRIOS ACESSÍVEIS 1:50

P1/P2/P3/P4 (4X)



P5/P6 (2X)



AÇO	POS	BIT (mm)	QUANT	COMPRIMENTO	
				UNIT (cm)	TOTAL (cm)
ARMAÇÃO NEGATIVA NÍVEL 789,14					
CA-50	1	6,3	26	110	2860
CA-50	2	6,3	35	195	6825
ARMAÇÃO POSITIVA NÍVEL 789,14					
CA-50	1	6,3	13	524	6812
CA-50	2	6,3	35	195	6825
ARMAÇÃO NEGATIVA NÍVEL 789,98					
CA-50	1	6,3	44	164	7216
CA-50	2	8	35	340	11900
ARMAÇÃO POSITIVA NÍVEL 789,98					
CA-50	1	8	22	528	11616
CA-50	2	8	35	340	11900
P1/P2/P3/P4 (4x)					
CA-50	1	16	16	413	6608
CA-50	2	16	16	158	2528
CA-60	3	5	164	62	10168
CA-60	4	5	8	93	744
P5/P6 (2x)					
CA-50	1	12,5	8	381	3048
CA-50	2	12,5	8	144	1152
CA-60	3	5	78	62	4836
CA-60	4	5	4	93	372
				PESO TOTAL	
				CA-50 =	406
				CA-60 =	28
				PESO TOTAL+10%	
				CA-50=	447
				CA-60=	28

0	EMISSÃO INICIAL	FEV2018	EB
REVISÕES	DESCRIÇÃO	DATA	ALICERÇA



CAMPUS CEETEPS EM JUNDIAÍ UNIDADE 008-ETEC VASCO ANTÔNIO VENCHIARUTTI

AVENIDA ENGENHEIRO TASSO PINHEIRO, 700 - TERRA NOVA - JUNDIAÍ

ESTRUTURA INDICADA EST-013/013

PROJETO BÁSICO

VESTIÁRIOS ACESSÍVEIS

ARMAÇÃO POSITIVA E NEGATIVA DAS LAJES E ARMAÇÃO DOS PILARES

CONSTRUÇÃO

DESIGNO: UIE COORDENAÇÃO: UIE

REVISÃO: CONFERIR MEDIDAS NO LOCAL DATA: FEV2018 REVISÃO: R0