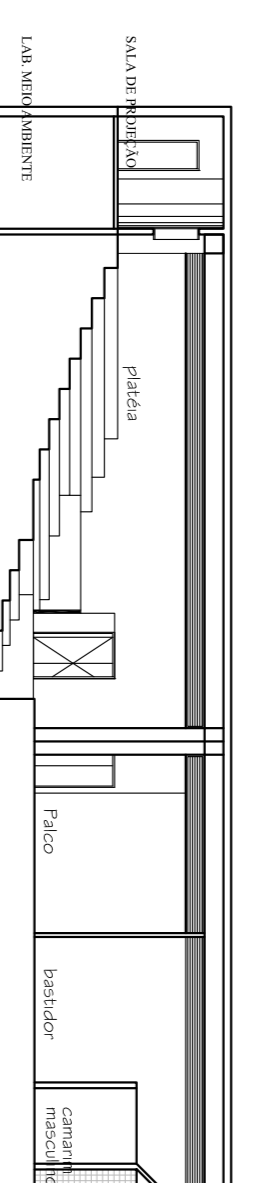
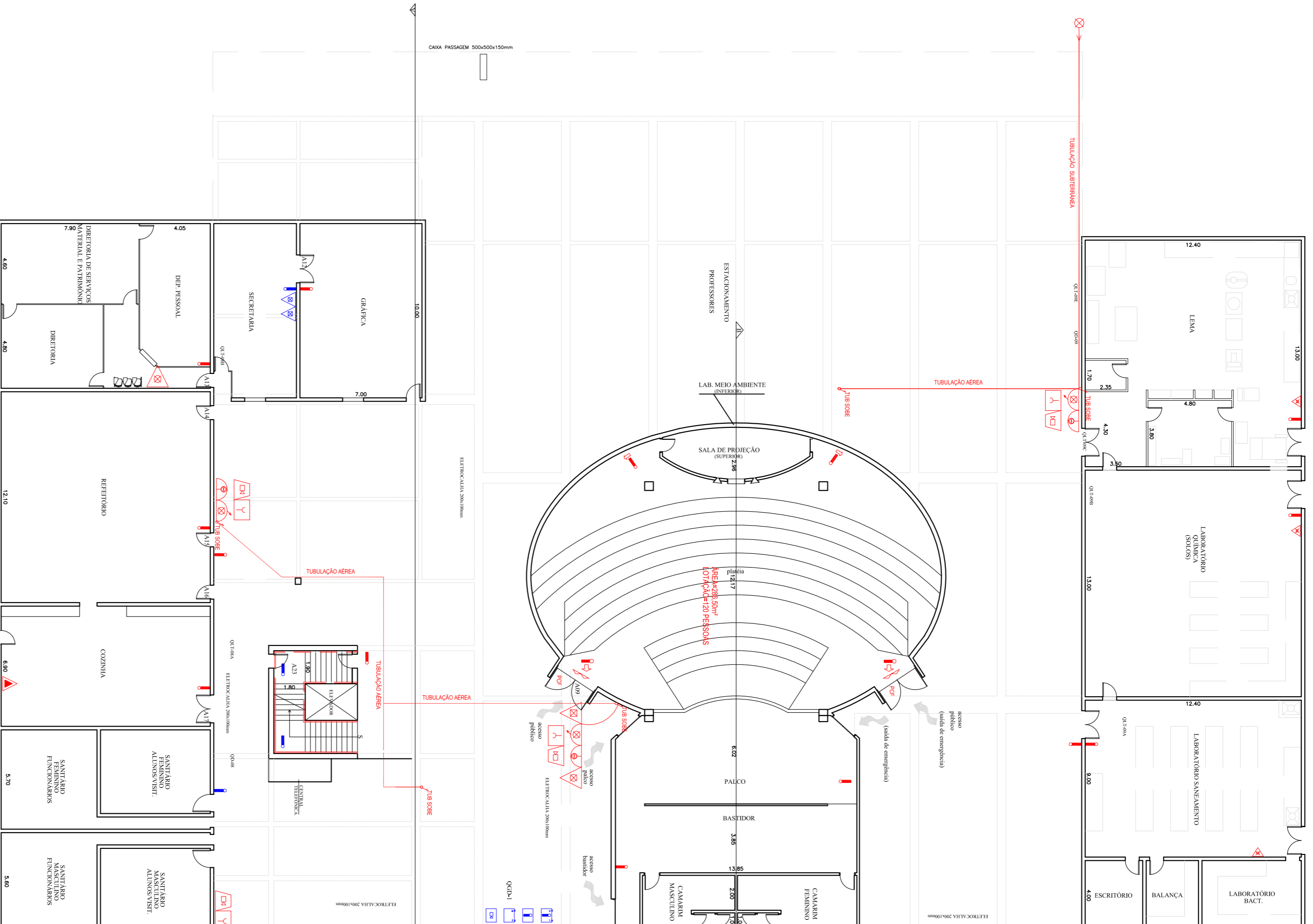


PAV. TÉRREO - ARQUIVO MORTO
ESCALA: 1:200

PAV. SUPERIOR - ARQUIVO MORTO
ESCALA: 1:200



PAV. TÉRREO - LAB. MEIO AMBIENTE
ESCALA: 1:200



ÁREAS		NOTAS	
TERRENO	195,001,00m ²	- CORRIMÃO EM AMBOS OS LADOS DE TODAS AS ESCADAS COM AS EXTREMIDADES VOLTADAS PARA A PAREDE.	- O SISTEMA TERÁ DUAS FONTES DE ALIMENTAÇÃO, SENDO A PRINCIPAL A REDE DE TENSÃO AUTÔNOMA E A AUXILIAR CONSTITUÍDA POR BATERIAS, SENDO SUA AUTONOMIA MÍNIMA DE UMA HORA.
PREDIO PRINCIPAL - TÉRREO CENTRAL DE GL.P 01 + 02	5,145,58m ²	- SIMULAZÃO DE RESISTÊNCIA DE PAREDES E PISO CONFORME NBR 13437 E NBR 13435 E IT 2001 DO CS.	- ESTRUTURA METÁLICA DA SISTEMÁTICA DA COBERTURA, NO CASO DE COLAPSO ESTRUTURAL, NÃO PODERÁ COMPROMETER A ESTABILIDADE DAS PAREDES EXTERNAS CONFORME IT 08/2024.
CASA DE FORÇA	7,53m ²	- OS ELÉTRICOS SÃO DE FERRO GALVANIZADO DE 1" DE ACORDO COM OS ITENS 5.3.8.1 A 5.3.8.5 DA NBR 944:198.	- SEPARAÇÃO OU COM TRANSPARÊNCIA DA COBERTURE ALTERNADA EM COBERTURA CONTÍNUA 24V.
CASA D'ÁGUA	4,00m ²	- A LAJADA DO ALARBE DEVERÁ SER LAJADA EM TIBILAÇÃO COM OS ITENS 5.3.8.1 A 5.3.8.5 DA NBR 944:198.	- OS ELÉTRICOS DE LAJADA DO ALARBE SERÁ POSICIONADO CONFORME DETALHE APRESENTADO.
CASA 01 + PORTARIA 01 + PORTARIA 02	267,21m ²		
CASA 02	102,50m ²		
CASA 03	198,58m ²		
VESTIBULO	170,00m ²		
ARQUIVO MORTO SUPERIOR + TÉRREO	1750,00m ²		
TOTAL	12,464,00m ²		

INCÊNDIO | ESCALA: 1:200 | PROJETO: INC-006/009

PROJETO BÁSICO
PROJETO TÉCNICO DE COMBATE A INCÊNDIO
PLANTA BARRA, BLOCO A, ARQUIVO MORTO, LAB. MEIO AMBIENTE, CORTES E ELEVAÇÕES
REFORMA

UNIDADE DE INFRAESTRUTURA
UTE
CENTRO PAULO SOUZA

GOVERNO DO ESTADO DE SÃO PAULO

COMISSÃO DE COMBATE A INCÊNDIO
008 - ETEC VASCO ANTÔNIO VENCHIARUTTI

CONFERIR MEDIDAS NO LOCAL | DATA: 08/2017 | R/O