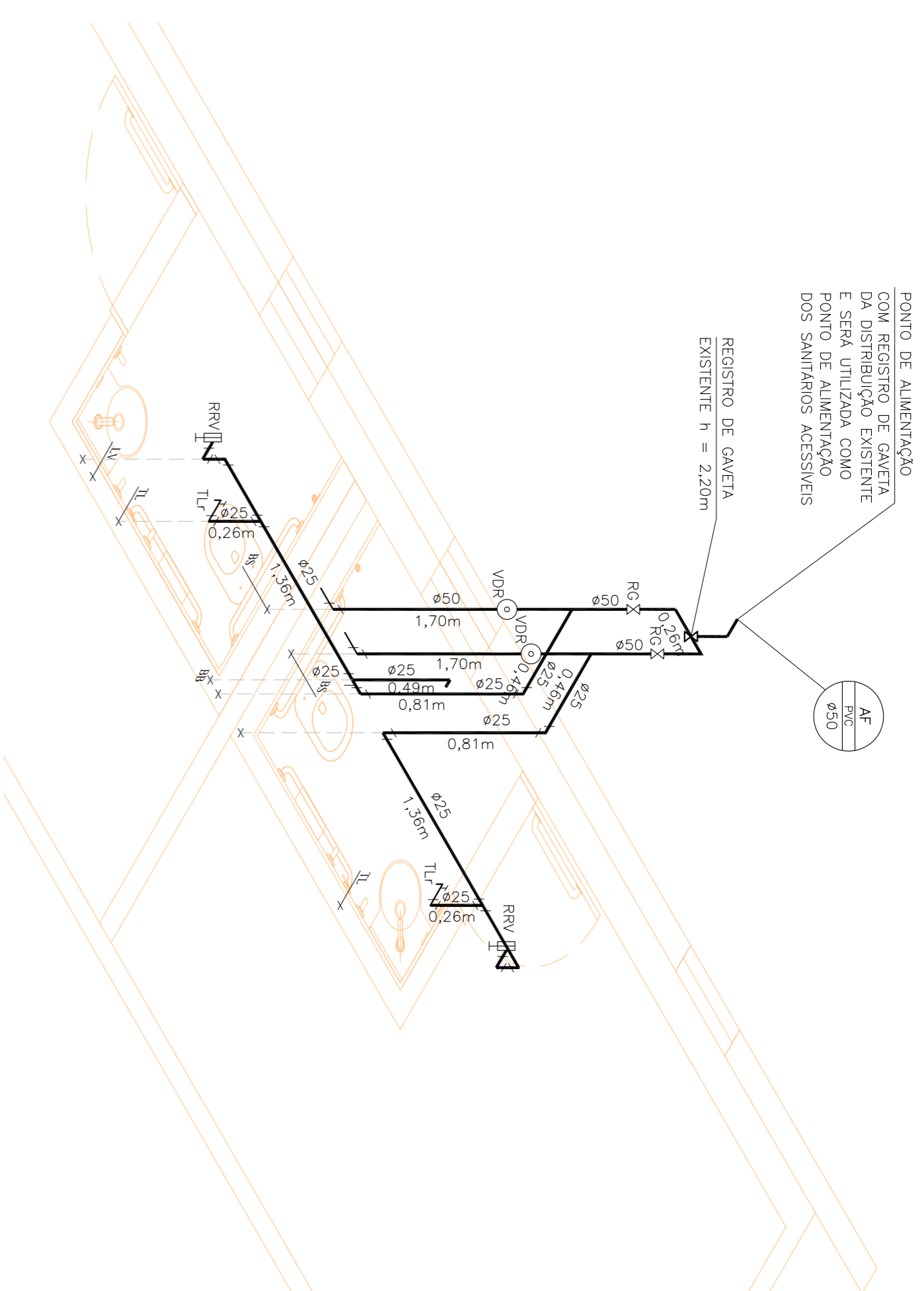


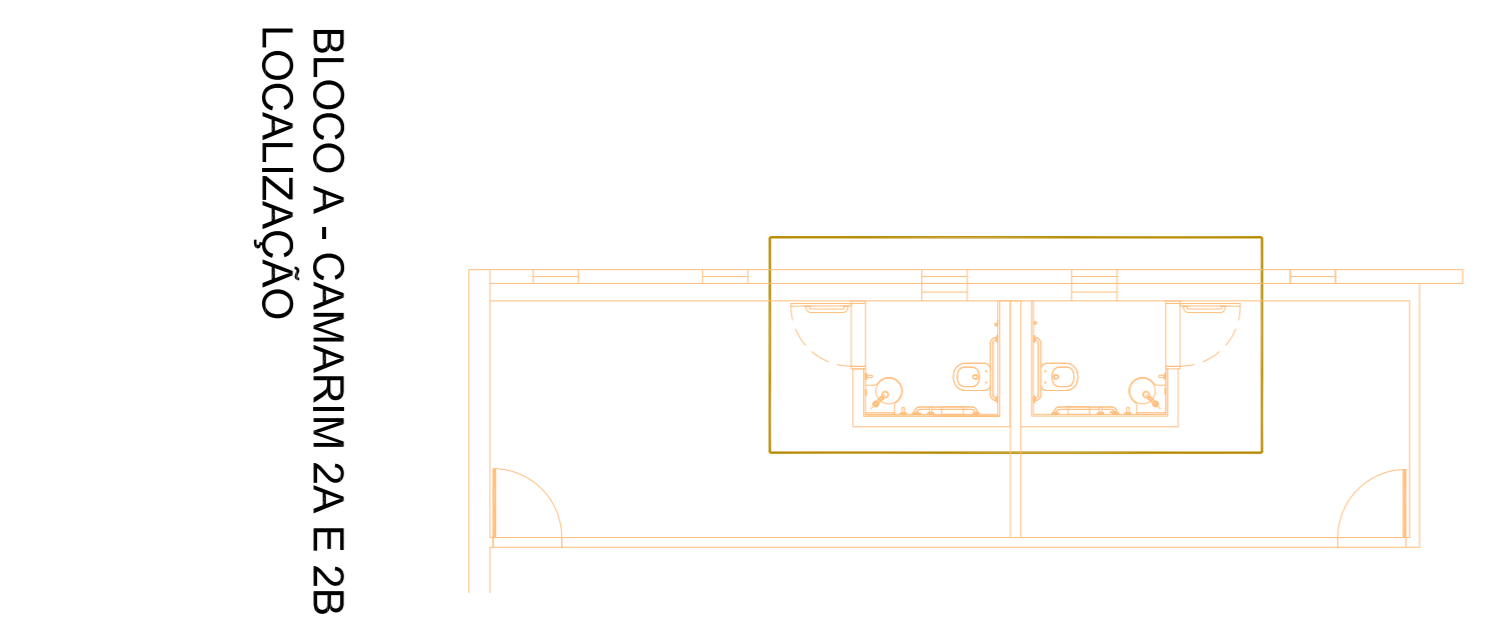
BLOCO A - CAMARIM 2A E 2B
PAVIMENTO TERREO - PLANTA AF

1:25

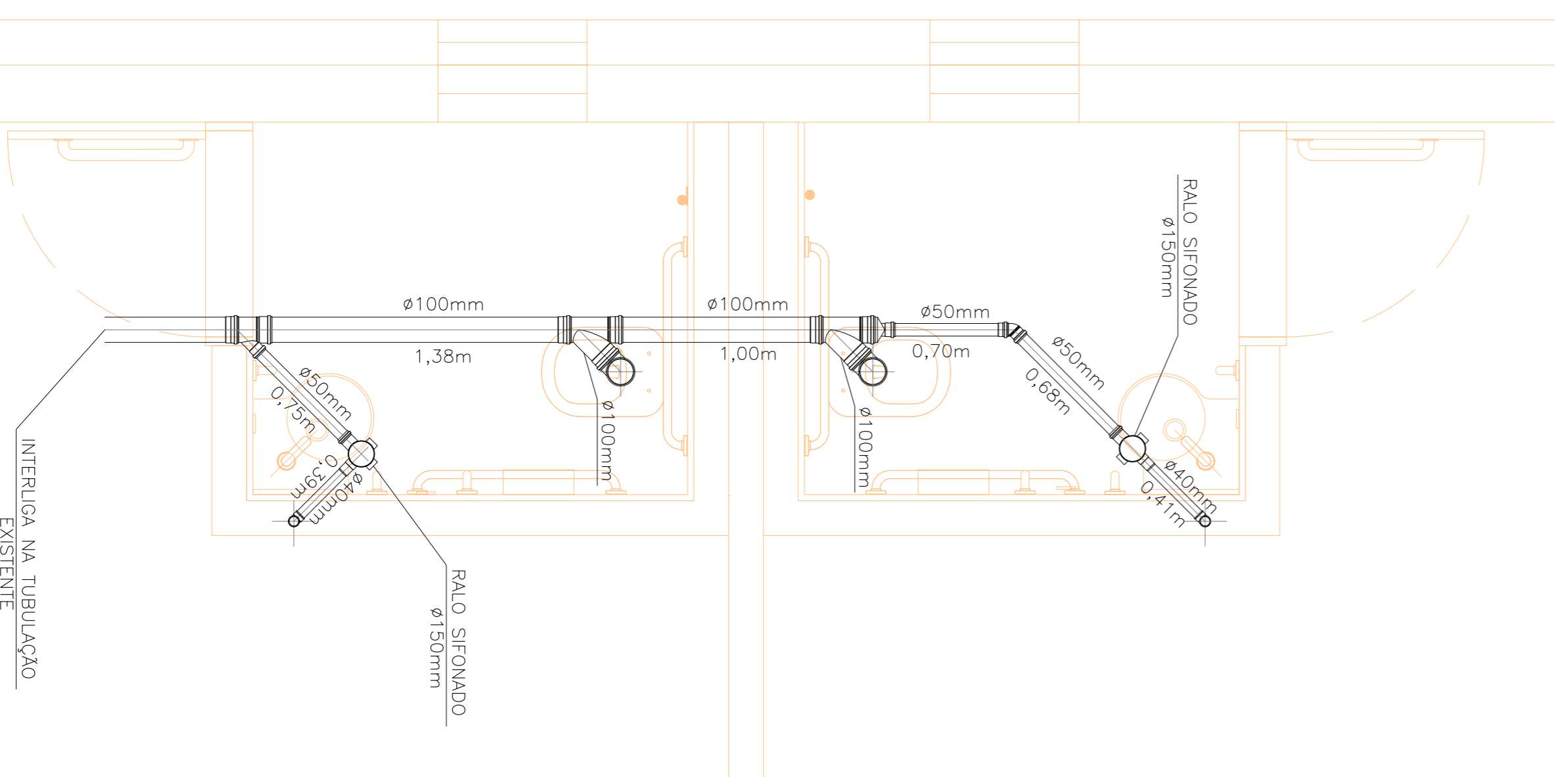


BLOCO A - CAMARIM 2A E 2B
PAVIMENTO TERREO - ISOMÉTRICA AF

1:25



BLOCO A - CAMARIM 2A E 2B
LOCALIZAÇÃO



BLOCO A - CAMARIM 2A E 2B
PAVIMENTO TERREO - PLANTA ESGOTO

1:25

ALTURA DOS PONTOS

PEÇA DE UTILIZAÇÃO	PONTO	
	ÁGUA FRIA	ESGOTO
LAVATÓRIO	0.60	0.55
VASO SANITÁRIO E CAIXA ACOPLADA	0.20	PISO
REGISTRO GAVETA BRUTO	2.20	-
TORNEIRA	0.45	-

OBS.:

1. A ALTURA DOS PONTOS É EM RELAÇÃO AO PISO ACABADO
2. CONFIRMAR SEMPRE AS ALTURAS ESPECIFICADAS COM AS ALTURAS INDICADAS PELOS FABRICANTES DAS PEÇAS EFETIVAMENTE ADQUIRIDAS.
3. A ALTURA DO PONTO DE ESGOTO DAS PIAS ESTÁ INDICADA PARA TAMPO MONTADO COM 0,90m. PARA ALTURAS DIFERENTES AJUSTAR RESPECTIVAMENTE A ALTURA DO PONTO

NOTAS:

- CAIMENTOS MÍNIMOS
- ESGOTO: 2% PARA TUBULAÇÕES ATÉ 75 mm
- 1% PARA TUBULAÇÕES DE 100 mm
- MATERIAIS A SEREM UTILIZADOS:
- ÁGUA FRIA: PVC (POLIUNILIA)
- ESGOTO: PVC
- RALOS E CAIXAS SIFONADAS EM PVC

- OS TRAÇADOS DE REDES E AS POSIÇÕES FINAIS DE PRUMADAS PODERÃO SOFRER PEQUENAS ADEQUAÇÕES NA OBRA, OBEDECIDOS OS DIÂMETROS E LOCAIS PREVISTOS.

LEGENDA

"MATERIAL A SER UTILIZADO NA EXECUÇÃO"

—	TUBULAÇÃO DE ÁGUA FRIA h=2,20m do piso bruto
---	TUBULAÇÃO DE ESGOTO
---	TUBULAÇÃO DE VENTILAÇÃO 75mm
BS	BACIA SANITÁRIA
LV	LAVATÓRIO
TL	TORNEIRA DE LAVAGEM
BB	BEBEDOURO
•	PRUMADA PCV
●-1	REGISTRO DE GAVETA
⊖	VALVULA DESCARGA
h _o	TUBULAÇÃO QUE SOBE
h _d	TUBULAÇÃO QUE DESCE

PROJETA	PROJETO	PROJETA
ELABORADO	REVISADO	APROVADO
CONFERIDO	REVISADO	APROVADO
ELABORADO	REVISADO	APROVADO
CONFERIDO	REVISADO	APROVADO

UTE
Unidade de Infraestrutura

CPQS
Centro de Planejamento e Qualidade

GOVERNO DO ESTADO DE SÃO PAULO

LOCAL: VASCO DOS SANTOS
CAMPIUS CELETENS EM JUNDIAÍ
AVENIDA ENG. TASSO PINHEIRO, 700 TERRA NOVA - JUNDIAÍ/SP
INDICADA
HID-003/009

PROJETO BÁSICO
BLOCO A - SANITÁRIOS ACESSÍVEIS CAMARIM, 2A E 2B - PLANTA E ISOMÉTRICA ÁGUA FRIA E PLANTA ESGOTO PAVIMENTO TERREO
REFERÊNCIA

CONFERIR MEDIDAS NO LOCAL
MAR/2018