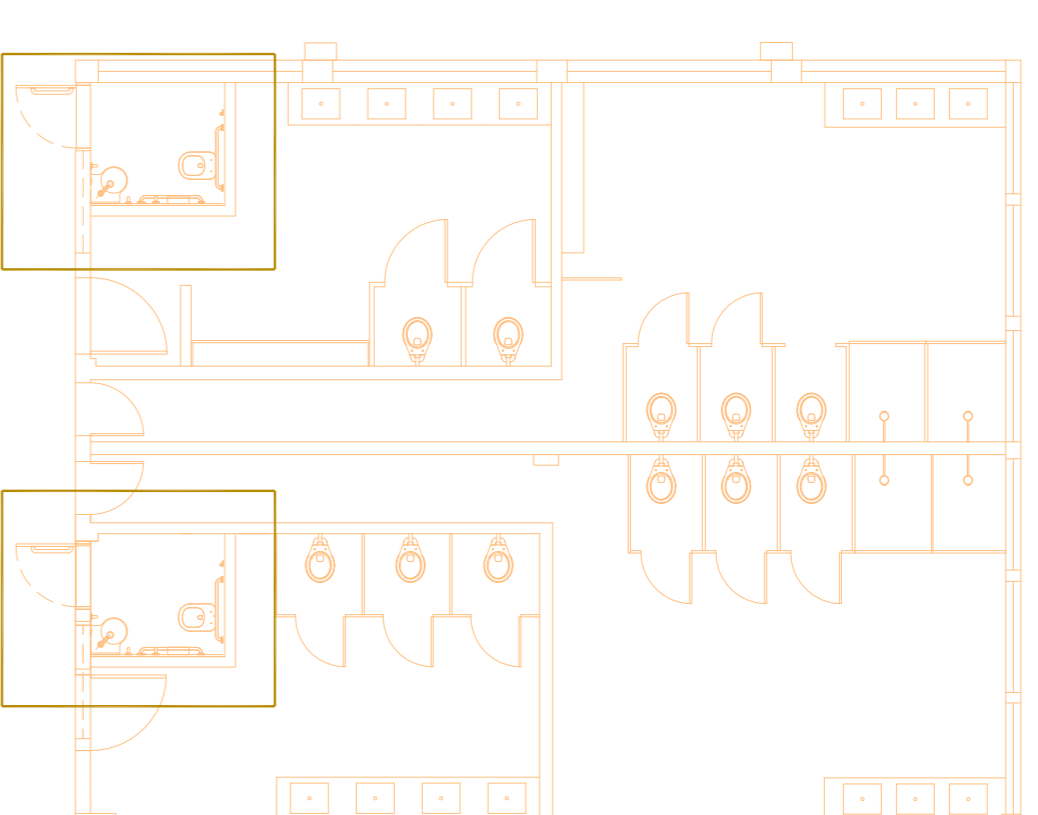


ALTURA DOS PONTOS

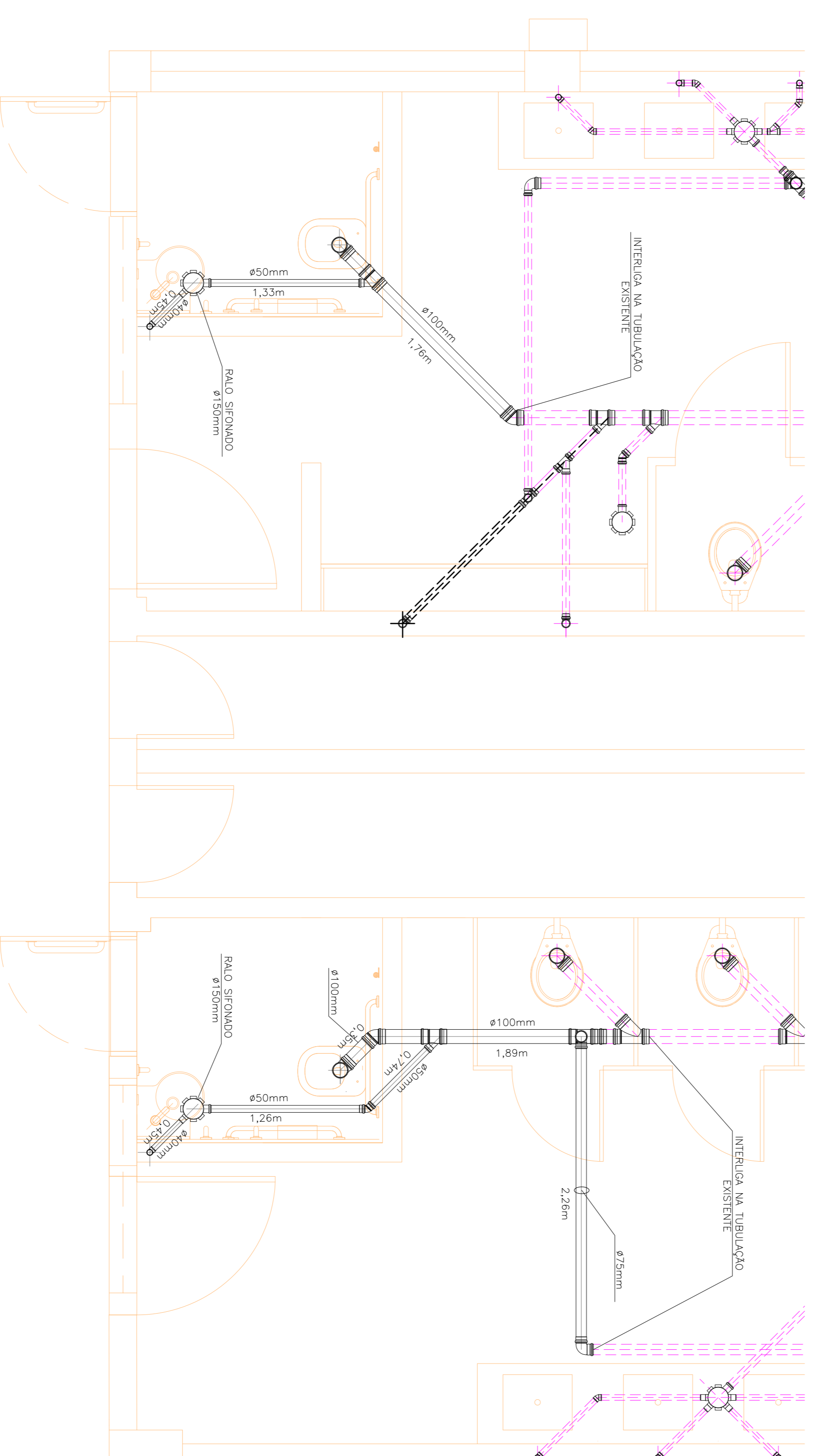
PEÇA DE UTILIZAÇÃO	PONTO	
	ÁGUA FRIA	ESGOTO
LAVATÓRIO	0.60	0.55
VASO SANITÁRIO E VALVULA DE DESCARGA	0.33	PISO
REGISTRO GAVETA BRUTO	2.20	-
TORNEIRA	0.45	-

OBS.:

1. A ALTURA DOS PONTOS É EM RELAÇÃO AO PISO ACABADO
2. CONFIRMAR SEMPRE AS ALTURAS ESPECIFICADAS COM AS ALTURAS INDICADAS PELOS FABRICANTES DAS PEÇAS EFETIVAMENTE ADQUIRIDAS.
3. A ALTURA DO PONTO DE ESGOTO DAS PIAS ESTÁ INDICADA PARA TAMPO MONTADO COM 0.90m. PARA ALTURAS DIFERENTES AJUSTAR RESPECTIVAMENTE A ALTURA DO PONTO



BLOCO A - SANITÁRIOS ACESSÍVEIS 1A E 1B LOCALIZAÇÃO



NOTAS:

- CAIMENTOS MÍNIMOS
- ESGOTO: 2% PARA TUBULAÇÕES ATÉ 75 mm
1% PARA TUBULAÇÕES DE 100 mm
- MATERIAIS A SEREM UTILIZADOS:
- ÁGUA FRIA: PVC (POLIVINILA)
- ESGOTO: PVC
- RALOS E CAIXAS SIFONADAS EM PVC

- OS TRAÇADOS DE REDES E AS POSIÇÕES FINAIS DE PRUMADAS PODERÃO SOFRER PEQUENAS ADEQUAÇÕES NA OBRA, OBEDECIDOS OS DIÂMETROS E LOCAIS PREVISTOS.

LEGENDA

"MATERIAL A SER UTILIZADO NA EXECUÇÃO"

---	TUBULAÇÃO DE ÁGUA FRIA h=2,20m do piso bruto
---	TUBULAÇÃO DE ESGOTO
---	TUBULAÇÃO DE VENTILAÇÃO 75mm
BS	BACIA SANITÁRIA
LV	LAVATÓRIO
TL	TORNEIRA DE LAVAGEM
•	PRUMADA PCV
•	REGISTRO DE GAVETA
⊕	VALVULA DESCARGA
h _o	TUBULAÇÃO QUE SOBE
h _d	TUBULAÇÃO QUE DESCE

PROJETO	PROJETA	PROJETADO
PROJETO BÁSICO	UTE	UTE

UTE Unidade de Infraestrutura

CPQS Centro de Planejamento e Qualidade de Serviços

CAMPUS CELETERS EM JUNDIAÍ | 008 - ETEG VASCO ANTONIO VENÇHARUTTI

 LOCAL: AV. ANTONIO DE LIMA, 100 - JUNDIAÍ

 AVENIDA ENG. TASSO PINHEIRO, 700 TERRA NOVA - JUNDIAÍ/SP

PROJETO: PROJETO BÁSICO

 BLOCO A - SANITÁRIOS ACESSÍVEIS 1A E 1B - PLANTA ESGOTO

 PAVIMENTO TÉRREO

 REFERÊNCIA

INDICADA | HID-002/009

BLOCO A - SANITÁRIOS ACESSÍVEIS 1A E 1B PAVIMENTO TÉRREO - ESGOTO 1:25