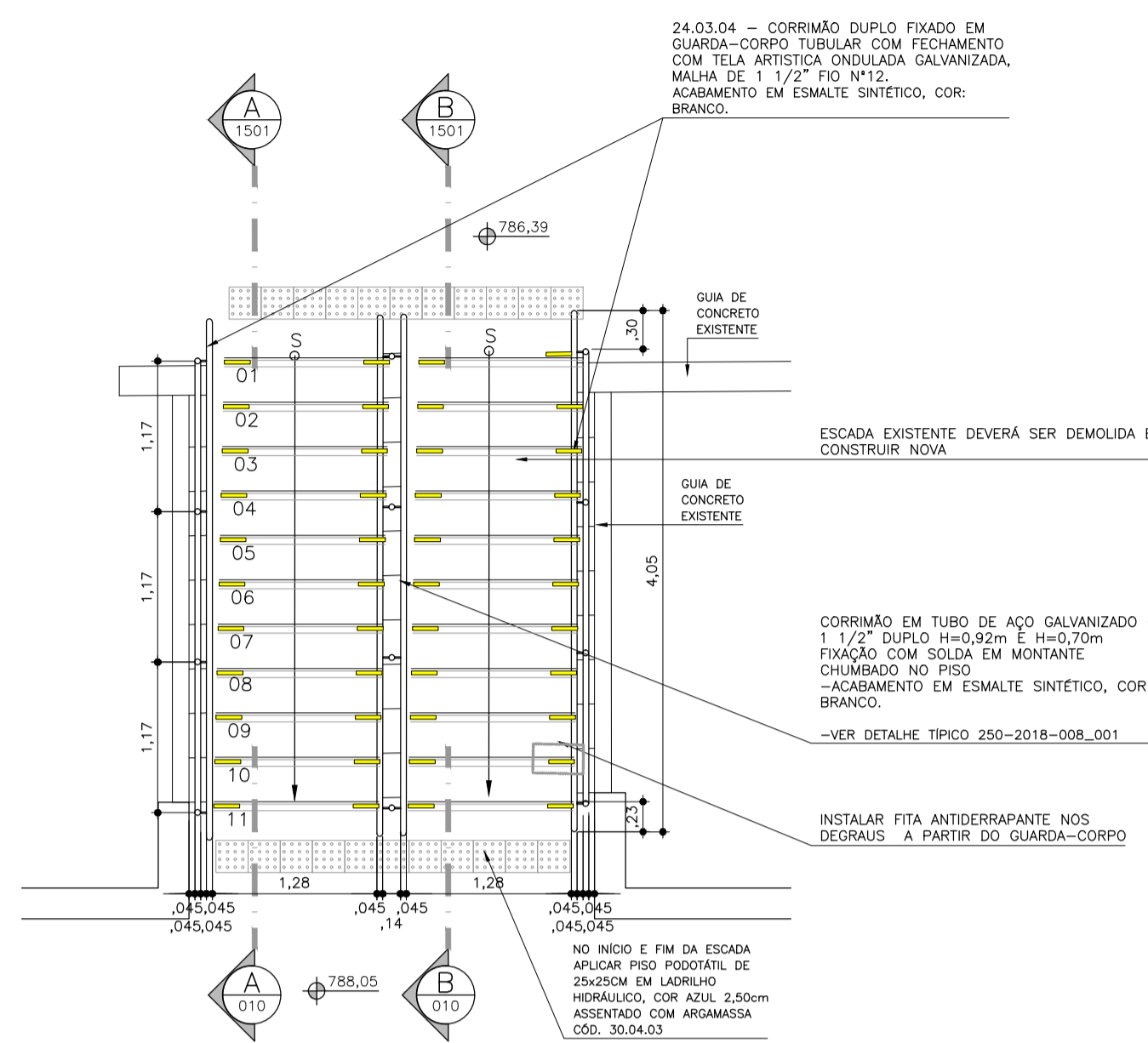
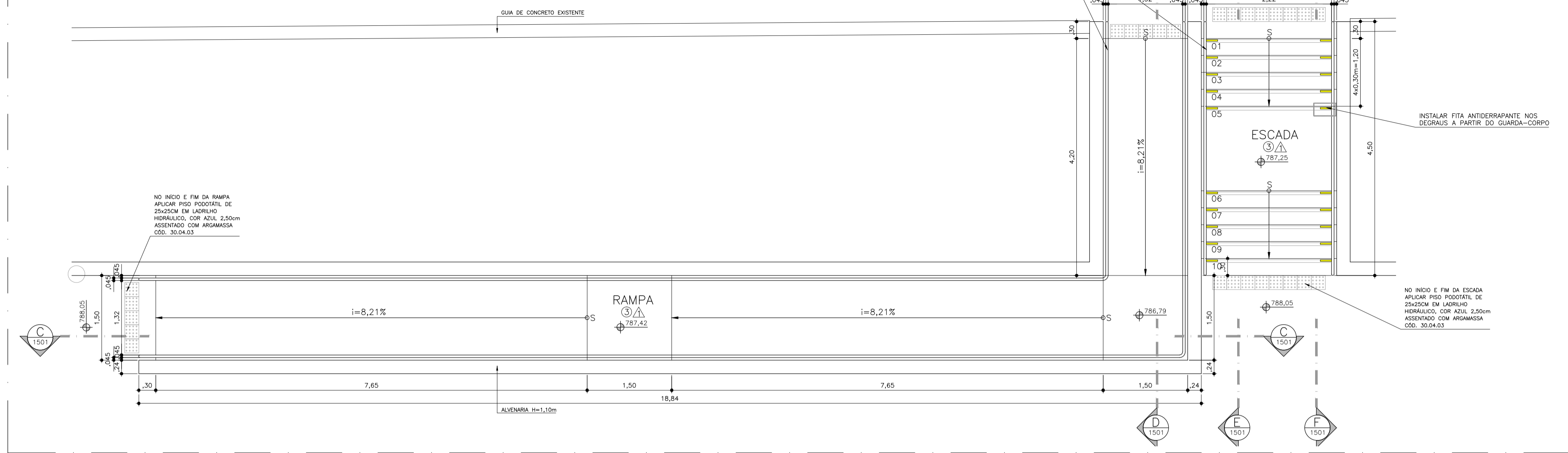


VER DET.
250-2018-008_022



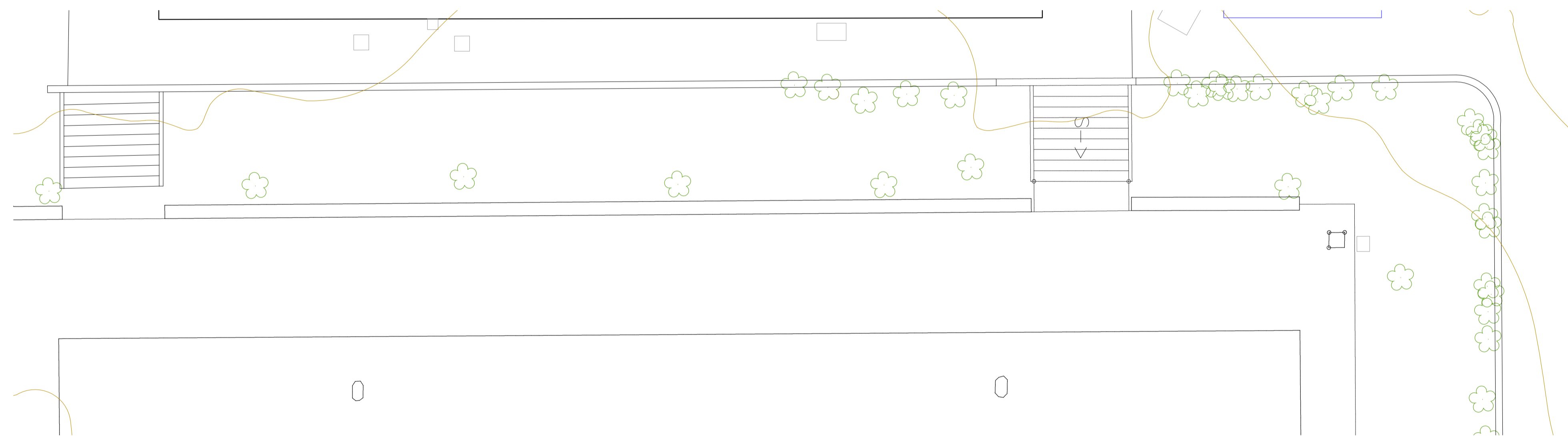
ACESSO QUADRA - AMPLIAÇÃO 012 - RAMPA E ESCADA

PAVIMENTO TÉRREO 1:50



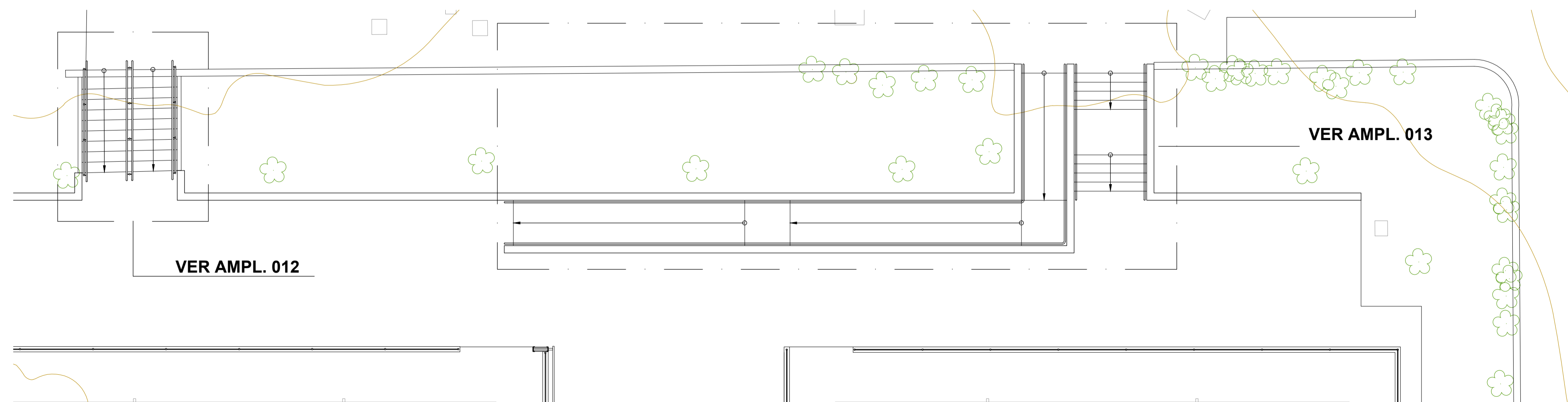
ACESSO QUADRA - AMPLIAÇÃO 013 - RAMPA E ESCADA

PAVIMENTO TÉRREO 1:50



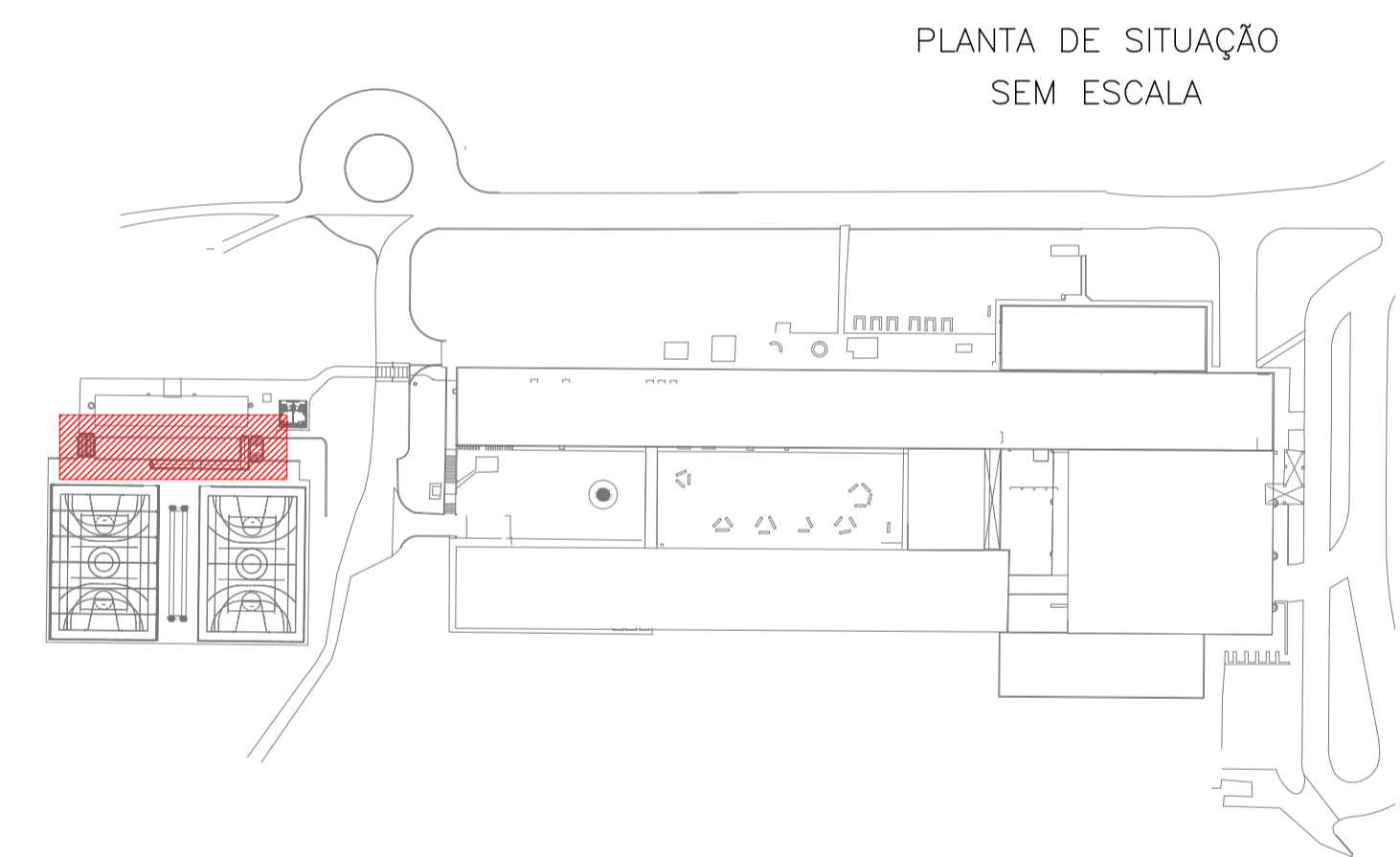
ACESSO QUADRA - PLANTA EXISTENTE

PAVIMENTO TÉRREO 1:100



ACESSO QUADRA - PLANTA PROPOSTA

PAVIMENTO TÉRREO 1:100



PLANTA DE SITUAÇÃO SEM ESCALA

REVISÕES	EMISSÃO INICIAL	JAN/2018	KIP
DESCRICO	DESCRICO	DATA	RUBRICA

OBRA: **CAMPUS CEETEPS EM JUNDIAÍ** UNIDADE: **008 - ETEC VASCO ANTONIO VENCHIARU**
 LOCAL/MUNICÍPIO: **AVENIDA ENG. TASSO PINHEIRO, 700 TERRA NOVA - JUNDIAÍ/SP**
 ÁREA TÉCNICA: **ARQUITETURA** ESCALA: **INDICADA** FOLHA Nº: **ARQ-012/028**

PROJETO BÁSICO
 QUADRA POLIESPORTIVA - PLANTA EXISTENTE, PROPOSTA E AMPLIAÇÕES 12 E 13 - RAMPA E ESCADA
 PAVIMENTO TÉRREO
 REFORMA

DESIGNO	PROJETO	COORDENAÇÃO
UIE	UIE	UIE
OBSERVAÇÃO	DATA	REVISÃO
CONFERIR MEDIDAS NO LOCAL	JAN/2018	R0