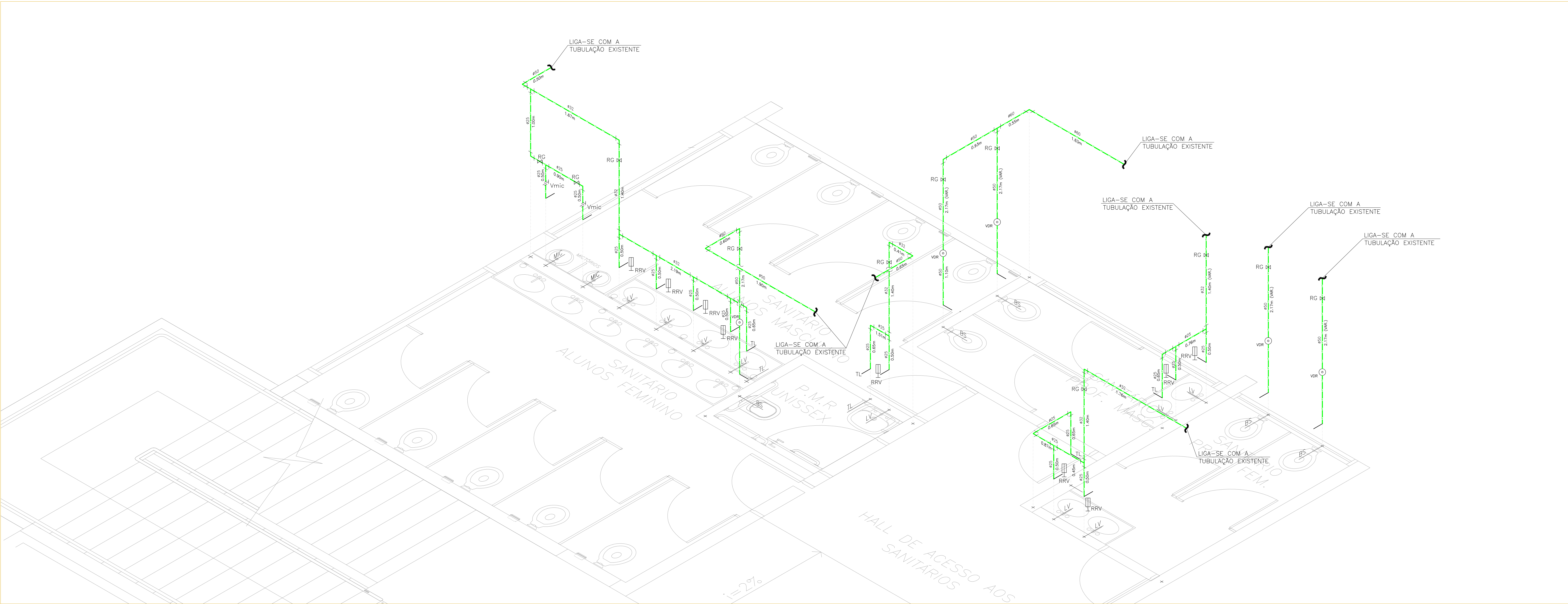


SANITÁRIOS ALUNOS FEMININO E MASCULINO/ SANITÁRIOS PROFESSORES FEMININO E MASCULINO E SANITÁRIO ACESSÍVEL UNISSEX
PAVIMENTO TÉRREO - PLANTA ISOMÉTRICA

1:25



SANITÁRIOS ALUNOS FEMININO E MASCULINO/ SANITÁRIOS PROFESSORES FEMININO E MASCULINO E SANITÁRIO ACESSÍVEL UNISSEX
PAVIMENTO TÉRREO - PLANTA ISOMÉTRICA

1:25

ALTURA DOS PONTOS		
PEÇA DE UTILIZAÇÃO	PONTO	
	ÁGUA FRIA	ESGOTO
PIA DE COZINHA	1.10	0.55
MAQUINA LAVAR LOUÇA	1.00	0.35
TANQUE	1.10	0.40
BEBEDOURO	0.90	0.80
BEBEDOURO ACESSÍVEL	0.52	0.52
VASO SANITÁRIO E VÁLVULA DE DESCARGA	0.33	PISO
MICTÓRIO INDIVIDUAL E VÁLVULA DE DESCARGA	1.00	0.35
LAVATÓRIO	0.60	0.55
CHUVEIRO	2.10	—
REGISTRO GAVETA BRUTO	2.20	—
REGISTRO DE PRESSÃO (MONOCOMANDO-AQ)	1.20	—
TORNEIRA DE LAVAGEM	0.45	—

OBS.:

- A ALTURA DOS PONTOS É EM RELAÇÃO AO PISO ACABADO
- CONFIRMAR SEMPRE AS ALTURAS ESPECIFICADAS COM AS ALTURAS INDICADAS PELOS FABRICANTES DAS PEÇAS EFETIVAMENTE ADQUIRIDAS.
- A ALTURA DO PONTO DE ESGOTO DAS PIAS ESTÁ INDICADA PARA TAMPO MONTADO COM 0,90m. PARA ALTURAS DIFERENTES AJUSTAR RESPECTIVAMENTE A ALTURA DO PONTO.

NOTAS:

- CAIMENTOS MÍNIMOS:
 - ESGOTO: 2% PARA TUBULAÇÕES ATÉ 75 mm
 - 1% PARA TUBULAÇÕES DE 100 mm
- ÁGUAS PLUVIAIS: CANALETAS – 0,5%
COLETORES – 0,5%
- MATERIAIS A SEREM UTILIZADOS:
 - ÁGUA FRIA: PVC (POLIVINILA)
 - ESGOTO: PVC "R"
 - RALOS E CAIXAS SIFONADAS EM PVC
 - ÁGUA PLUVIAIS: PVC, TUBOS VERTICAIS: PVC "R"
- OS TRAÇADOS DE REDES E AS POSIÇÕES FINAIS DE PRUMADAS PODERÃO SOFRER PEQUENAS ADEQUAÇÕES NA OBRA, OBEDECENDO OS DIÂMETROS E LOCAIS PREVISTOS.

LEGENDA	
"MATERIAL A SER UTILIZADO NA EXECUÇÃO"	
	TUBULAÇÃO DE ALIMENTAÇÃO DE ÁGUA FRIA
	TUBULAÇÃO DE DISTRIBUIÇÃO DE ÁGUA FRIA
	TUBULAÇÃO DE EXTRAVASOR/LIMPEZA
	TUBULAÇÃO DE ESGOTO
	TUBULAÇÃO DE VENTILAÇÃO
	TUBULAÇÃO DE GÁS GLP
	TUBULAÇÃO DE ÁGUAS PLUVIAIS
	PRUMADA PVC
	TUBULAÇÃO QUE SOBE
	TUBULAÇÃO QUE DESCE
	INDICA SENTIDO DE ESCOAMENTO
AF	COLUNA DE ÁGUA FRIA
EA	COLUNA DE ALIMENTAÇÃO
CV	COLUNA DE VENTILAÇÃO
LV	LAVATÓRIO
TL	TORNEIRA DE LAVAGEM
BS	BACIA SANITÁRIA
CH	CHUVEIRO
PIA	PIA DE COZINHA
BEB	BEBEDOURO
	RG – REGISTRO DE GAVETA
	RRV – REGISTRO REGULADOR DE VAZÃO
	REGISTRO DE GÁS
	CAIXA DE GORDURA
	CAIXA DE INSPEÇÃO DE ESGOTO (CIE)
	CAIXA DE INSPEÇÃO DE ÁGUA PLUVIAL (CXAP)

XX	COLUNA/PRUMADA
M	MATERIAL
XX	COLUNA/PRUMADA
Ø D	MATERIAL
Ø D	DIÂMETRO

EMPRESA/INSTITUIÇÃO		PROJETO	
UNIVERSIDADE DE SÃO PAULO		CENTRO DE PESQUISA E DESENVOLVIMENTO	
AVENIDA DEZ, 1100 - ORLÂNDIA - CENTRO - CEP 14620-000		PROJETO DE REFORMA PARA ADEQUAÇÃO DE ACESSIBILIDADE	
TÍTULO		TÍTULO	
PROJETO BÁSICO		PROJETO BÁSICO	
SANITÁRIOS ALUNOS FEMININO E MASCULINO/ SANITÁRIOS PROFESSORES FEMININO E MASCULINO E SANITÁRIO ACESSÍVEL UNISSEX - ISOMÉTRICA ÁGUA FRIA		SANITÁRIOS ALUNOS FEMININO E MASCULINO/ SANITÁRIOS PROFESSORES FEMININO E MASCULINO E SANITÁRIO ACESSÍVEL UNISSEX - ISOMÉTRICA ÁGUA FRIA	
PAVIMENTO TÉRREO		PAVIMENTO TÉRREO	
REFORMA PARA ADEQUAÇÃO DE ACESSIBILIDADE		REFORMA PARA ADEQUAÇÃO DE ACESSIBILIDADE	
PROJETO		PROJETO	
LUCILIA BATISTA		LUCILIA BATISTA	
COORDENADOR		COORDENADOR	
UE		UE	
OBSERVAÇÃO		OBSERVAÇÃO	
CONFERRIR MEDIDAS NO LOCAL		CONFERRIR MEDIDAS NO LOCAL	
11/01/2019		11/01/2019	
R0		R0	
A0		A0	