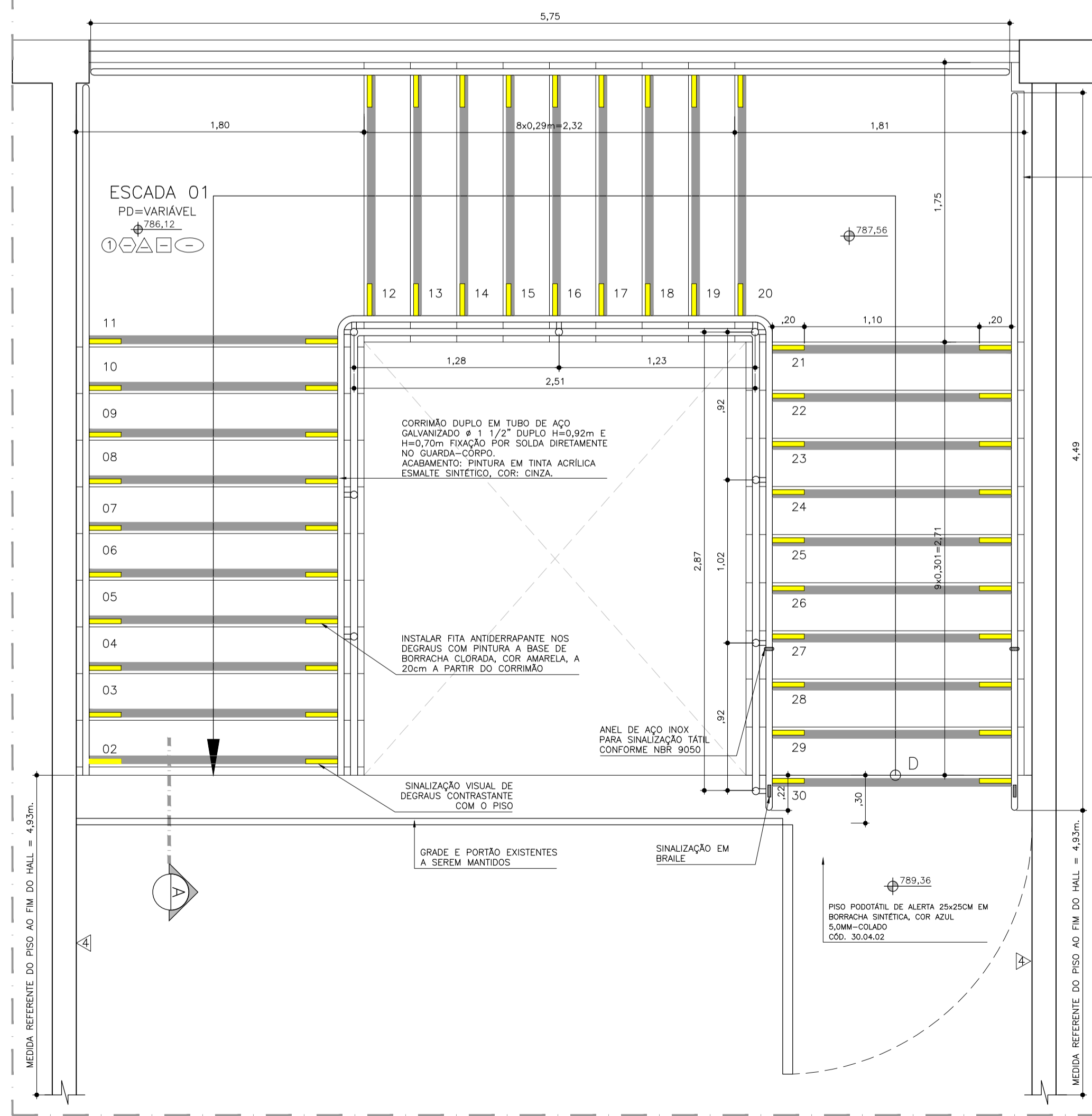
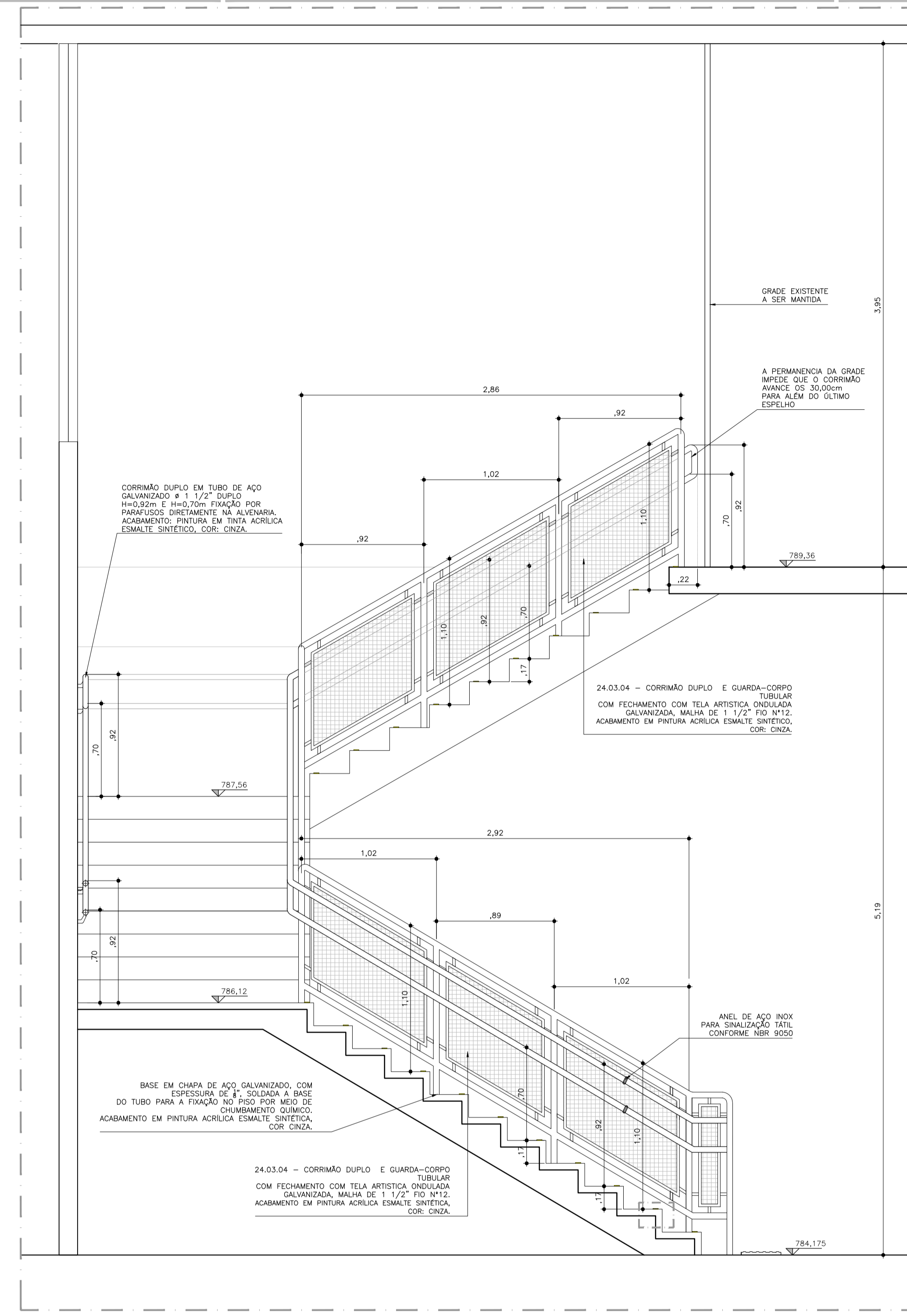


AMPLIAÇÃO 06 - ESCADA 1
PAV. TÉRREO 1:25



AMPLIAÇÃO 07 - ESCADA 1
PAV. SUPERIOR 1:25



AMPLIAÇÃO 8 - ESCADA 1
CORTE AA 1:25

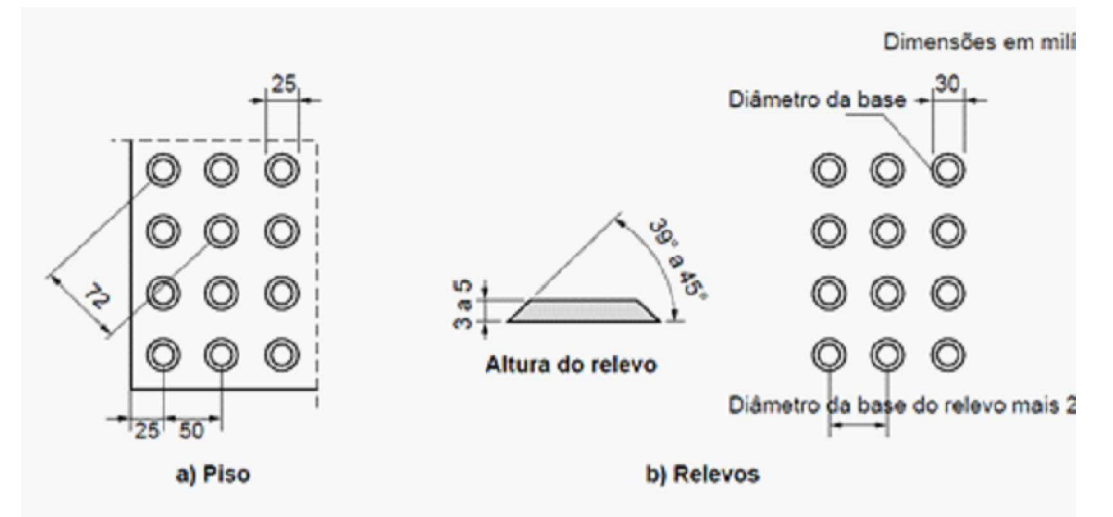
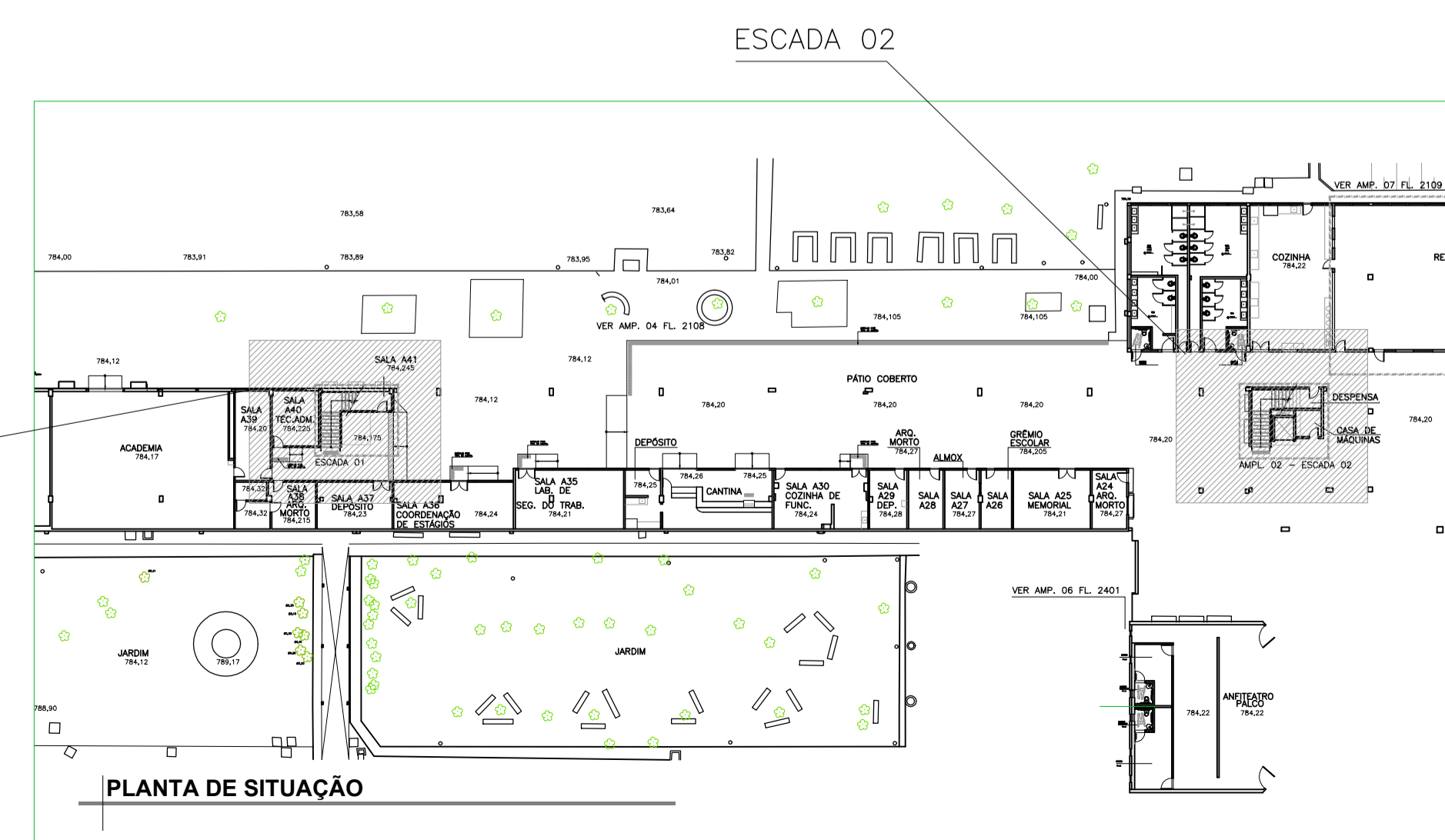


Figura 62 - Sinalização tátil de alerta e relevos táteis de alerta instalados no piso

DETALHE DA SINALIZAÇÃO TÁTIL

0	EMISSÃO INICIAL	FEV2016	KIP
REVISÕES	DESCRIÇÃO	DATA	RUBRICA

UIE
Unidade de Infraestrutura

CPS
Centro Paula Souza

GOVERNO DO ESTADO DE SÃO PAULO

OBRA: **CAMPUS CEETEPS EM JUNDIAÍ** UNIDADE: **008 - ETEC VASCO ANTONIO VENCHIARU**

LOCAL/MUNICÍPIO: **AVENIDA ENG. TASSO PINHEIRO, 700 TERRA NOVA - JUNDIAÍ/SP**

ÁREA TÉCNICA: **ARQUITETURA** ESCALA: **1/25** FOLHA Nº: **ARQ-008/028**

TÍTULO: **PROJETO BÁSICO**

BLOCO A - PLANTA DE SITUAÇÃO, AMPLIAÇÕES 06,07 E 08 E DETALHES - ESCADA 01

PAVIMENTO TÉRREO /SUPERIOR

REFORMA

DESENHO	PROJETO	COORDENAÇÃO
UIE	UIE	UIE
OBSERVAÇÃO	DATA	REVISÃO
CONFERIR MEDIDAS NO LOCAL	FEV/2018	R0