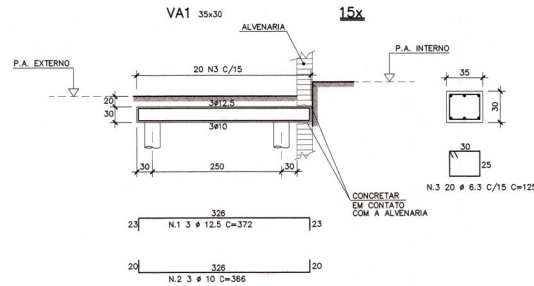


TRECHO DO REFORÇO  
(ESC 1:75)

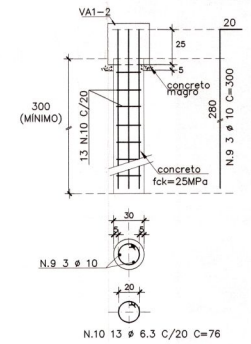
LEGENDA PARA BROCAS

- 15 BROCAS MANUAIS OU MECÂNICAS Ø25cm F/ ATÉ 5 ton (PROFUNDIDADE ÚTIL MÍNIMA 6,00 m)
- 15 BROCAS MANUAIS OU MECÂNICAS Ø25cm F/ ATÉ 0,5 ton DE TRACÇÃO (PROFUNDIDADE MÍNIMA 3,00 m)

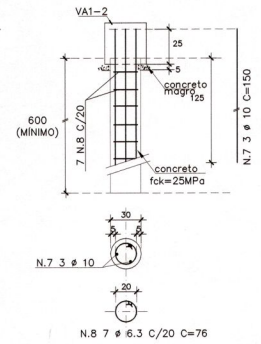


ARMAÇÃO DAS BROCAS

BROCAS P/ ATÉ 0,5TON DE TRACÇÃO



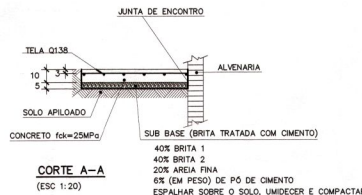
BROCAS P/ ATÉ 5TON



CALÇADA EXTERNA

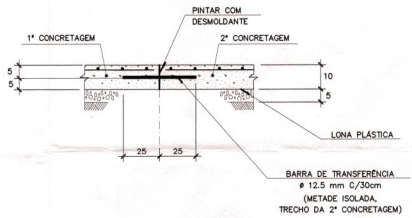


PLANTA  
(ESC 1:50)

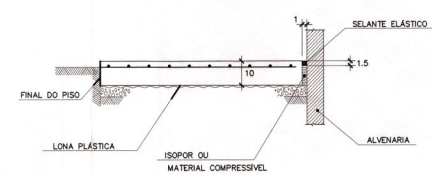


CORTE A-A  
(ESC 1:20)

JUNTA DE RETRAÇÃO



JUNTA DE ENCONTRO (JE)



CONSIDERAÇÕES:

- CONCRETAR O PISO EM "FAIXAS ALTERNADAS"
- CONCRETO fck=25 MPa.
- AS "PLACAS" OU "FAIXAS" JÁ CONCRETADAS SERVIRÃO COMO FORMAS P/ AS QUE SERÃO CONCRETADAS NA 2ª ETAPA E DEVERÃO SER ISOLADAS COM DESMOLDANTES.

MATERIAIS E SERVIÇOS

-DEMOLIÇÃO DE PISO (CALÇADAS).....	52m <sup>2</sup>
-ESCAVAÇÃO DE BROCAS Ø25cm.....	135m
-ARMAÇÃO P/ BROCAS CASO.....	187kg
-CONCRETO P/ BROCAS (fck=25MPa).....	6,6m <sup>3</sup>
-ESCAVAÇÃO DE BALDRAMES.....	43,1m <sup>3</sup>
-FORMAS P/ FUNDAÇÃO.....	31,1m <sup>2</sup>
-LASTRO DE CONCRETO MAGRO.....	0,1m <sup>3</sup>
-VOLUME DE CONCRETO P/ BALDRAME (fck=25MPa).....	5,3m <sup>3</sup>
-ARMAÇÃO P/ BALDRAMES CASO.....	367kg
-REATERRO DE VALAS.....	27,8m <sup>3</sup>
-ESCAVAÇÃO DO SOLO P/ CALÇADAS.....	3,7m <sup>3</sup>
-APILAMENTO MECÂNICO DO SOLO SOB CALÇADA.....	52,0m <sup>2</sup>
-SUB BASE (BRITA TRATADA COM CIMENTO).....	2,6m <sup>3</sup>
-TELA Q138 (82m <sup>2</sup> ).....	135kg
-CONCRETO (P/ CALÇADAS) fck=25MPa.....	5,2m <sup>3</sup>



av. prof. alfonso henriques  
nº 430, Q. 01  
01111-905/2-2577  
estrucalcal@estrucalcal.com.br

ANEXO A

cliente ETEC DR. CÉSAR COUTO (AGRICOLA)  
local Rodovia SPV 052-Antônio Farinasso-Km 53  
Bairro Agulhã - Quatã  
cliente Centro Paula Souza  
data Carla data 22/09/16 esc INDICADAS

PROJETOS  
6635 / 16  
Pia  
Rubricado