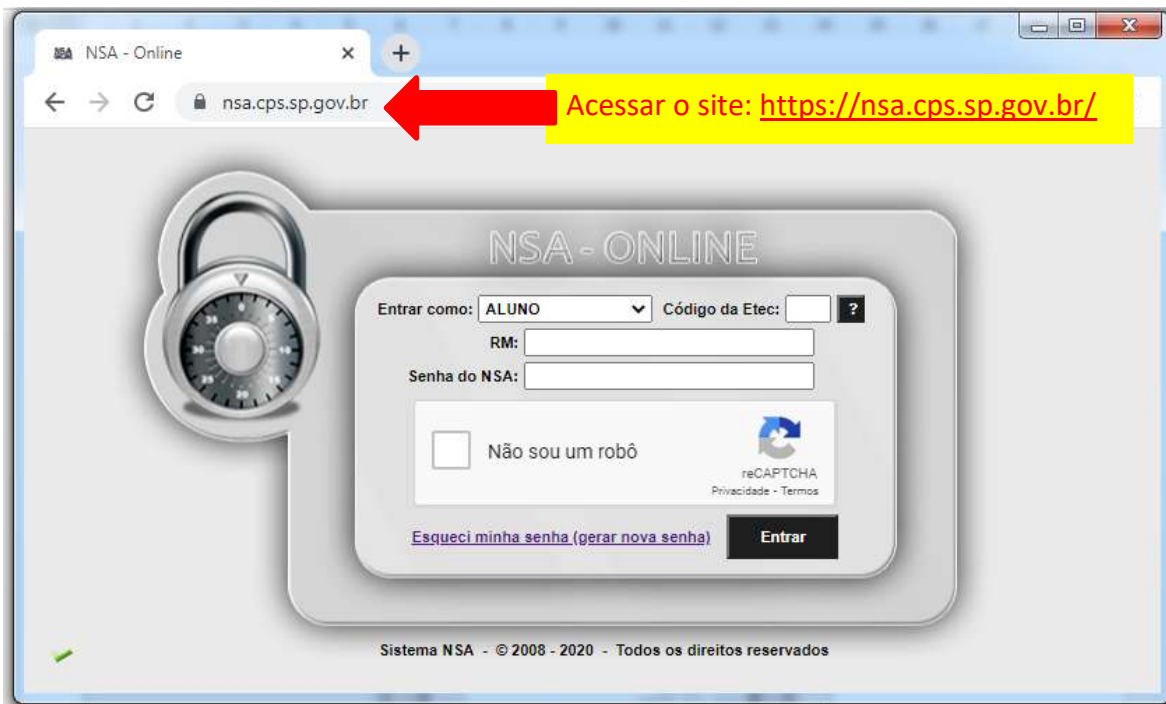
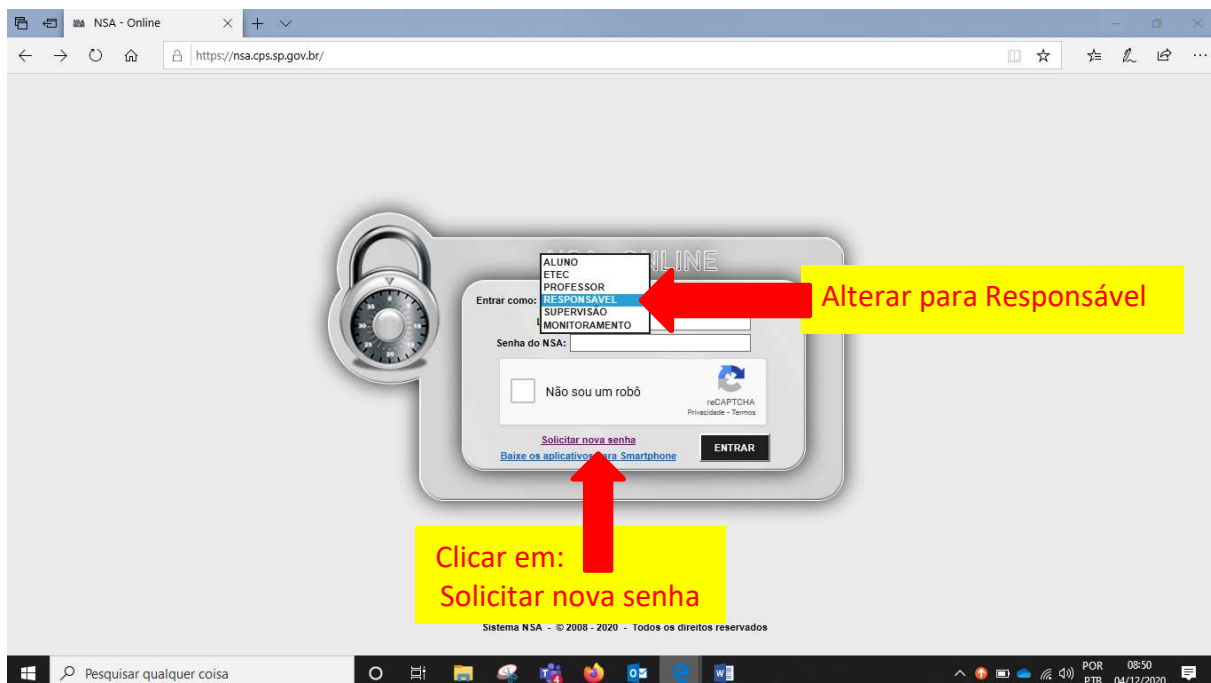


**TUTORIAL PARA GERAR SENHA DO RESPONSÁVEL NO NSA**

**1º PASSO**



**2º PASSO**



3º PASSO

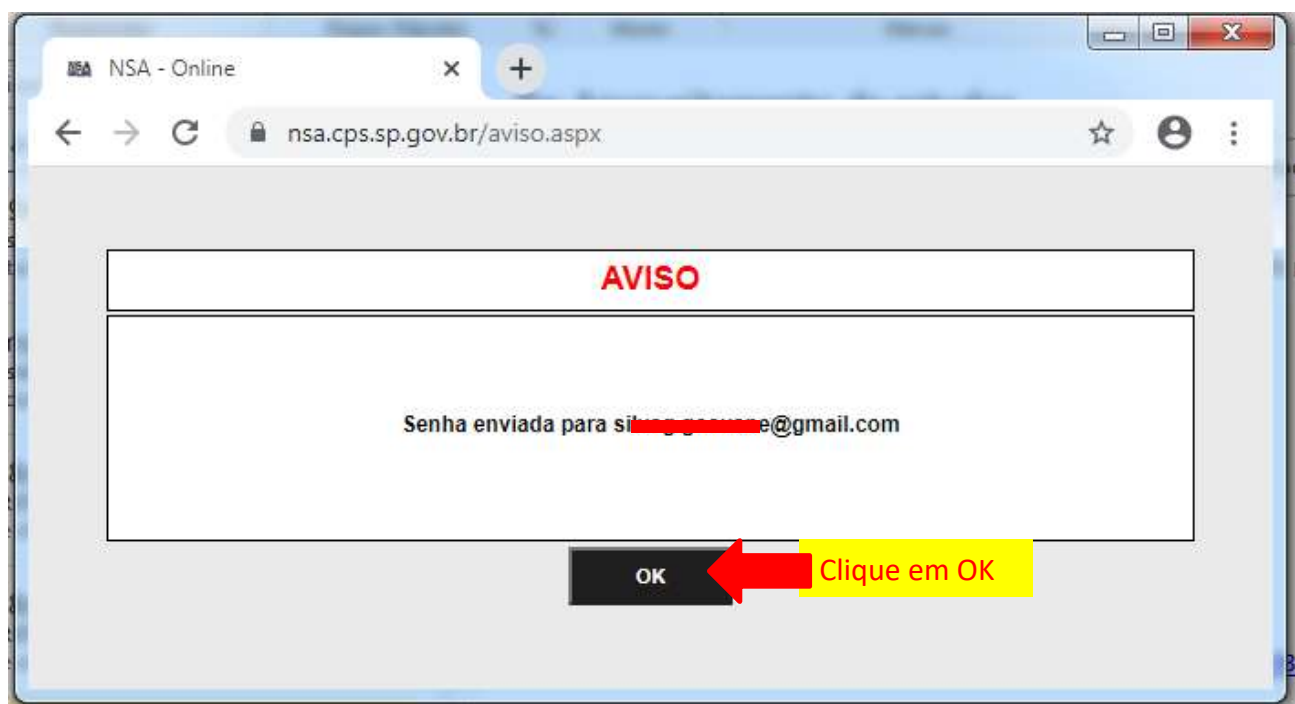
The screenshot shows a web browser window with the URL <https://nsa.cps.sp.gov.br/frmesenha.aspx>. The page title is "SOLICITAR NOVA SENHA". The form contains the following fields and elements:

- Enviar como:** A dropdown menu with "RESPONSÁVEL" selected. A yellow box with "1- Escolha a opção: RESPONSÁVEL" and a red arrow points to this field.
- Código da Etec:** A text box containing "295". A yellow box with "2- Digite Código da Escola: 295" and a red arrow points to this field.
- CPF do Aluno:** A text box containing "00000000000". A yellow box with "3- Digite CPF do aluno" and a red arrow points to this field.
- reCAPTCHA:** A checkbox labeled "Não sou um robô" next to a reCAPTCHA image. A yellow box with "4- Clique em Não sou um robô, e espere aparecer o sinal de conferência verde." and a red arrow points to this checkbox.
- Buttons:** "VOLTAR" and "ENVIAR". A yellow box with "5 - Clique em Enviar" and a red arrow points to the "ENVIAR" button.

At the bottom of the form, it says "Sistema NSA - © 2008 - 2020 - Todos os direitos reservados". The Windows taskbar is visible at the bottom of the browser window.

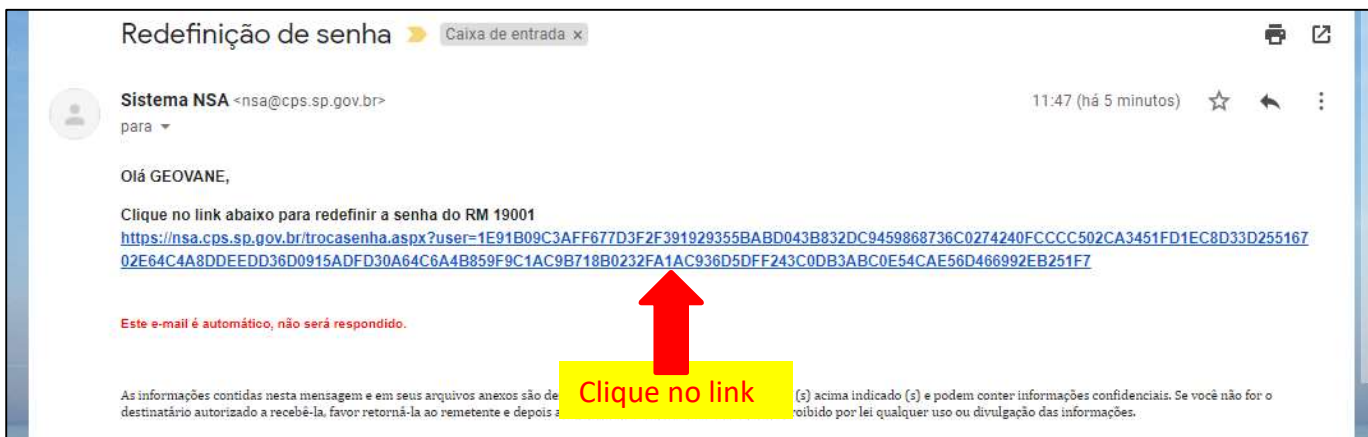
4º PASSO

Aparecerá uma mensagem de que a senha foi enviada para o e-mail pessoal, que foi cadastrado na atualização dos dados:

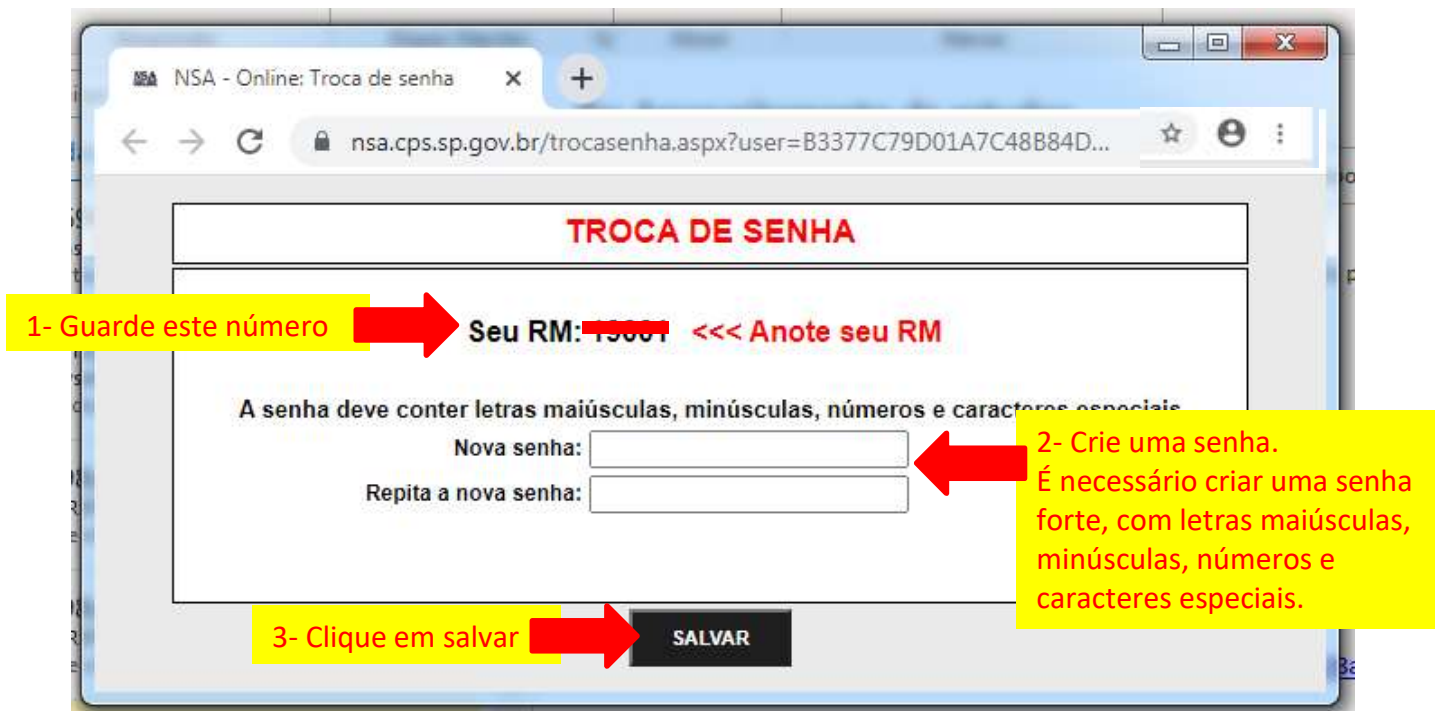


### 5º PASSO

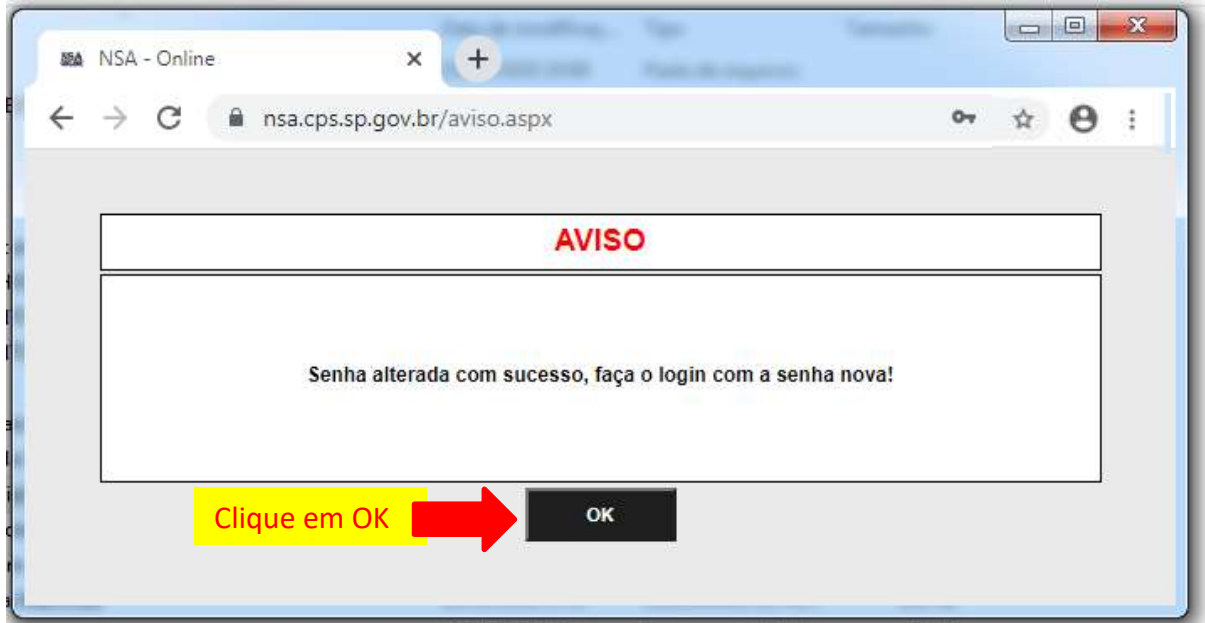
Verifique na caixa de entrada, caso não tenha recebido verifique na lixeira ou spam do seu e-mail pessoal.



### 6º PASSO



7º PASSO



8º PASSO

