

MANUAL DE ORIENTAÇÃO PARA AS REDES SOCIAIS





ATENÇÃO! NAS REDES SOCIAIS NÃO É "SÓ POSTAR"!

As redes sociais são um ótimo canal para divulgar serviços e informações. Mas, quando não são bem administradas, podem virar uma armadilha!





O QUE HÁ POR TRÁS DE UM POST





Regras básicas de sobrevivência nas redes sociais

1 Conheça quem é o seu público-alvo

2 Publique o que é relevante ao seu público

3 Seja educado e respeitoso com os usuários, por mais que eles falem de forma ofensiva

4 Gramática e ortografia corretas são fundamentais!

5 Nunca publique conteúdos que contenham ou insinuem discriminações



QUAL O CONTEÚDO IDEAL PARA O FACEBOOK?



- Eventos e atividades na unidade
 - Vagas de estágio/emprego para alunos
- Vagas de concursos para professores e funcionários



- Informações sobre matrículas e horário de atendimento
- Inscrições de processos seletivos



- Informações sobre cursos oferecidos na unidade
- Projetos e empreendimentos de alunos e professores



Centro Paula Souza

14 de janeiro · 🌐

#VestibulinhoEtec Parabéns a todos que vão estudar na Etec neste ano!
Sejam bem-vindos ❤️ <http://bit.ly/o2loxZ>

VestibulinhoEtec

**EU PASSEI
NA ETEC!**

#Etec2016



568.882 mil pessoas alcançadas

**49.727 reações, comentários e
compartilhamentos**



IMAGEM É TUDO

- Uma boa foto ou arte ajuda a ter mais compartilhamentos
- Faça seu post ser interessante. Lembre-se de que ele disputa atenção com posts dos amigos do usuário
- Vá direto ao ponto: textos mais curtos e objetivos dão melhores resultados



O QUE NÃO FAZER NO FACEBOOK



- Não ofenda usuários. Mantenha sempre o respeito e a educação
- Não apague críticas e comentários negativos. Tente respondê-los dando uma solução ou ao menos um direcionamento



- Não publique memes ou piadas ambíguas que possam ofender as pessoas
- Jamais publique conteúdos preconceituosos ou ofensivos



- Não deixe de responder dúvidas. Mostrar disposição em resolver o problema é fundamental



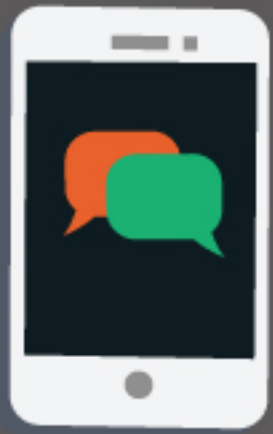
O QUE NÃO FAZER NO FACEBOOK



- **EVITE** posicionamentos políticos ou que digam respeito a decisões institucionais. Prefira compartilhar o material divulgado nos perfis oficiais do CPS



- **EVITE** publicar comunicados ou ofícios de interesse exclusivamente interno



MAS O QUE FAZER COM OS COMENTÁRIOS?

- Responda às dúvidas e críticas
- Caso não tenha as repostas, apure. Jamais forneça informações sobre as quais não tenha certeza
- Não é preciso responder a todos os comentários, principalmente, os ofensivos. Mas sempre é bem-vindo interagir e agradecer aos elogios e sugestões
- Não delete comentários, mesmos os negativos. Isso pode gerar revolta entre os usuários. Deletar comentários ou banir usuários só vale em caso de spam, ofensas ou opiniões preconceituosas
- Não alimente discussões após responder alguma crítica e não se intrometa em discussões entre usuários, a não ser para esclarecer alguma informação sobre a unidade



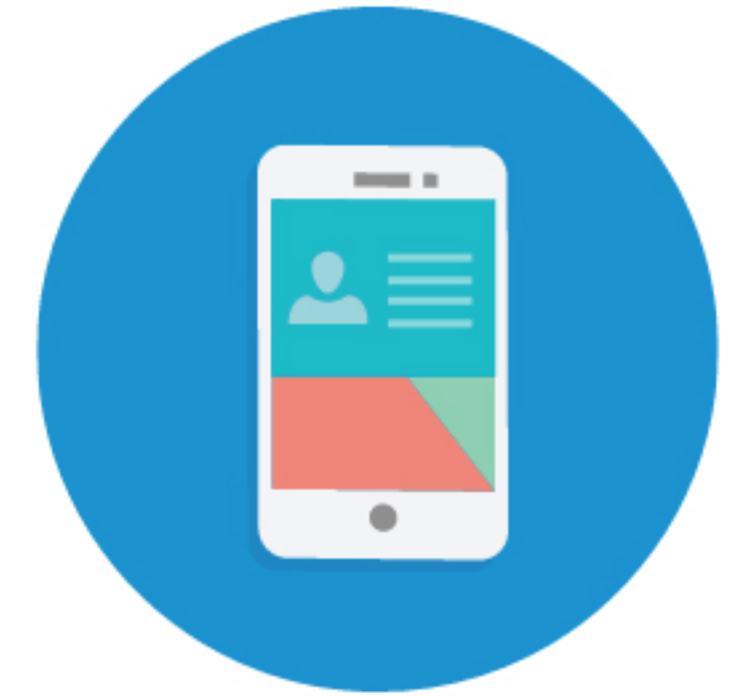
COMO APROVEITAR MELHOR O TWITTER?



- Use hashtags para classificar seus tweets
- Veja quais são os assuntos mais falados nos Trending Topics para aproveitar temas do momento



- Descubra o que as pessoas estão falando sobre a Etec ou Fatec fazendo uma busca com o nome da unidade
- A partir desse monitoramento, você pode produzir conteúdos mais relevantes



- Responda a tweets em que seu perfil for marcado
- Use fotos ou gifs (se for o caso) para seu tweet chamar mais atenção
- Retuite (RT) posts de perfis parceiros



COMO POSTAR NO INSTAGRAM?

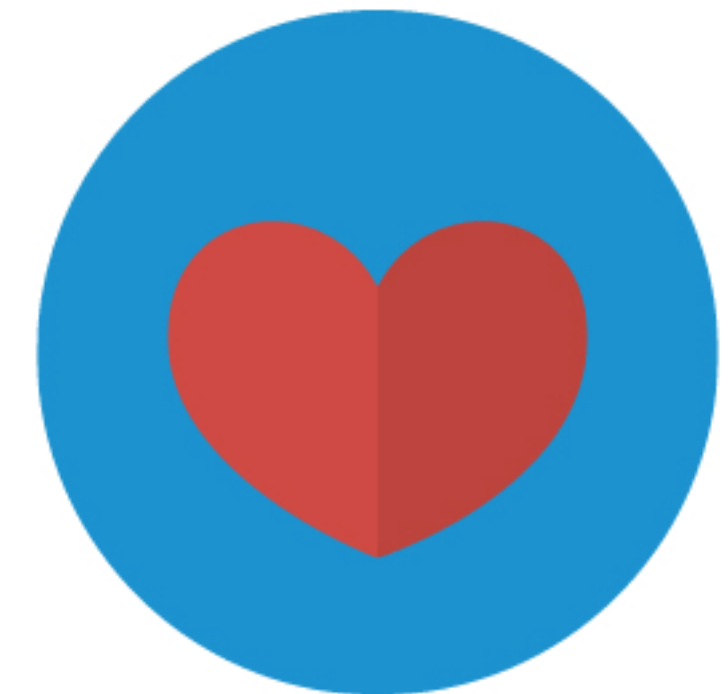


- Imagem é tudo! O Instagram é uma rede essencialmente visual. Poste a melhor foto possível e, de preferência, trate a imagem



- Use hashtags relevantes e as oficiais #etec #fatec #orgulhoetec #orgulhofatec #centropaulasouza

- Repost em fotos de outros com nossa hashtag é válido desde que sejam dados os créditos



- Interaja! Curta a foto de quem usa nossas hashtags para atrair mais seguidores



**E SE VOCÊ AINDA
TIVER DÚVIDAS
SOBRE SEU POST,
PERGUNTE-SE
SEMPRE:**

**"EU
COMPARTILHARIA
ISSO
NA MINHA
TIMELINE?"**

**"SERÁ QUE
A MENSAGEM
ESTÁ CLARA
OU
AINDA GERA
DÚVIDAS?"**

**"ISSO É
RELEVANTE
PARA
QUEM SEGUE
O PERFIL?"**

**"ESSE POST
PODE
LEVANTAR
POLÊMICA OU
OFENDER
ALGUÉM?"**

**"ESSE
POSICIONAMENTO
ESTÁ DE ACORDO
COM AS
POLÍTICAS DO
CPS?"**

DIVULGUE SUAS REDES SOCIAIS.

**ELAS TAMBÉM SÃO UM CANAL OFICIAL
DE COMUNICAÇÃO DA UNIDADE.**

**E, MUITAS VEZES, O CANAL A QUE AS
PESSOAS RECORREM PRIMEIRO!**





OBRIGADO!

Facebook: facebook.com/centropaulasouza

Instagram: [@centropaulasouza](https://instagram.com/centropaulasouza)

Twitter: [@paulasouzasp](https://twitter.com/paulasouzasp)

LinkedIn: Centro Paula Souza

Snapchat: paulasouzanap

Tumblr: centropaulasouza.tumblr.com

WhatsApp: 11 98758-8256

E-mail: centropaulasouzasp@gmail.com

fsbcomunicação

