

# BIBLIOTECA



# Sobre a Biblioteca

PORTARIA FATEC / ADAMANTINA N° 001/2024

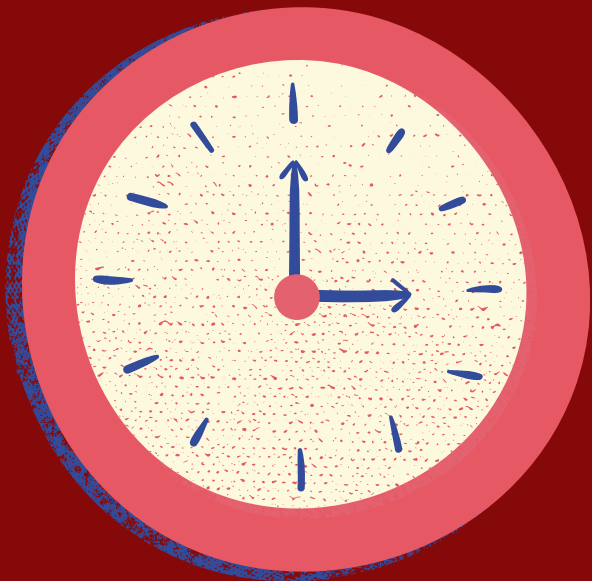


A Biblioteca, subordinada à Diretoria da Instituição, tem por objetivo criar condições de estudo e pesquisa aos docentes, discentes e funcionários, podendo ser utilizada também pela comunidade em geral.



O acervo da Biblioteca constitui-se de livros e obras de referência.

# Horário de funcionamento da Biblioteca



De segunda a sexta-feira

**08h00 às 12h00**

**12h30 às 17h00**

**18h00 às 21h30**

Não trabalhamos no sábado

# Dos deveres do usuário



Guardar mochilas, pastas, bolsas no guarda volumes

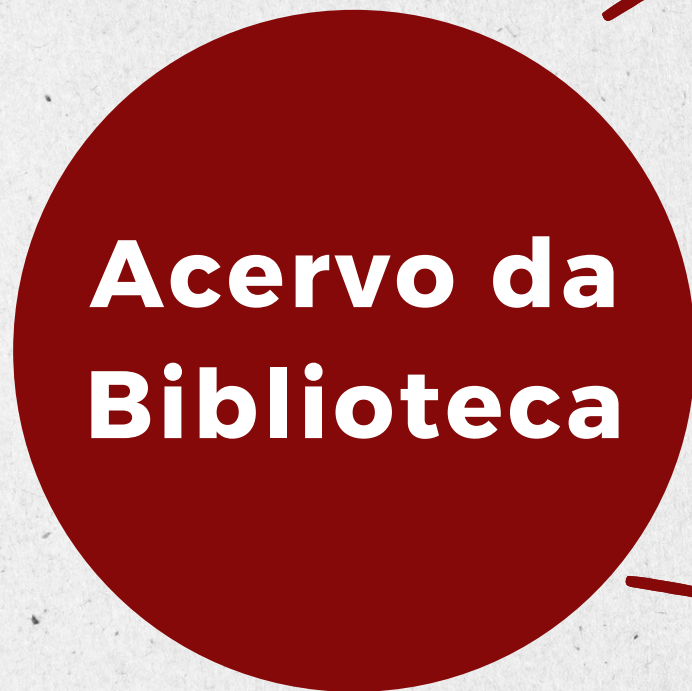


**NÃO É PERMITIDO** ingerir alimentos e/ou bebidas, no interior da biblioteca



O usuário é responsável pelo material emprestado, a perda ou dano do material deverá ser reposto à Biblioteca





**Livros**

**Revistas**

**Dicionários**



# Empréstimo de Materiais

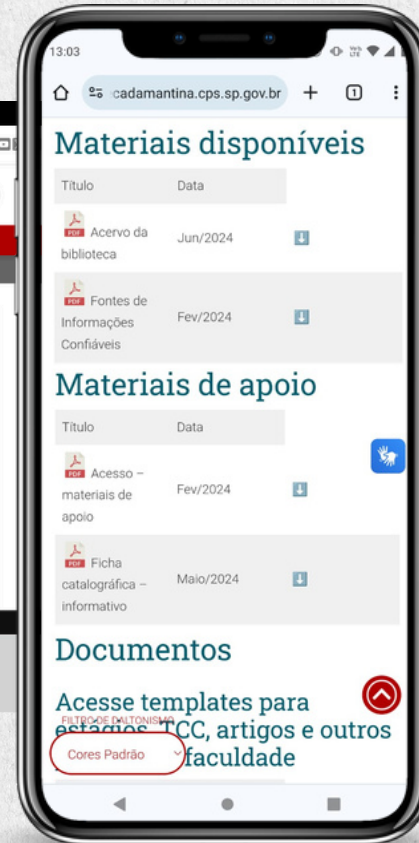
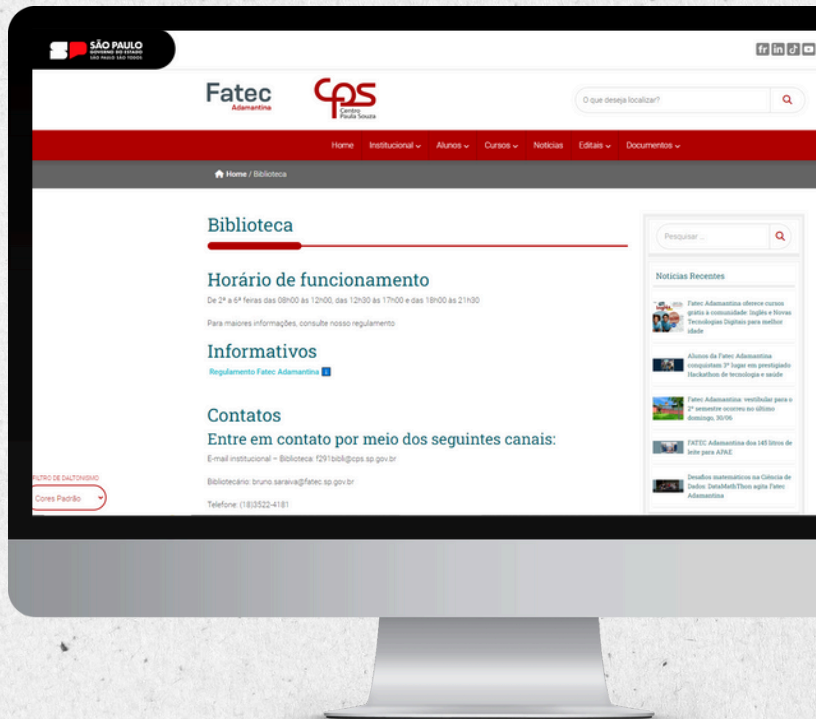
- ✓ O empréstimo tem duração de 7 dias
- ✓ É possível emprestar até 3 títulos diferentes.
- ✓ As renovações e reservas de material são feitas pelo WhatsApp da Fatec
- ✓ O atraso na devolução dos livros implicará em suspensão, dois dias para cada dia de atraso
- ✓ O usuário que estiver em atraso com o(s) material(is) permanecerá impedido de fazer novos empréstimos, até que sua situação seja regularizada
- ✓ Em caso de feriado, o material deverá ser entregue no primeiro dia útil subsequente

# Site da Fatec Área da Biblioteca

- ✓ Materiais de apoio
- ✓ Normas - ABNT
- ✓ Templates  
Monografia - Artigo
- ✓ Catálogo da Biblioteca



# Materiais de apoio, Catálogo e Base de Dados

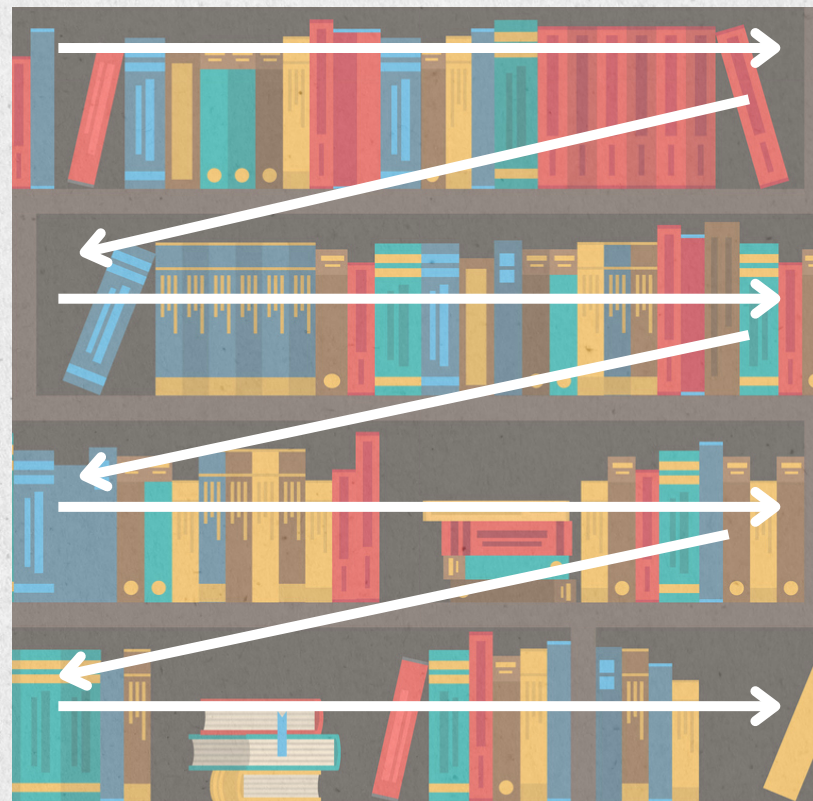


[www.fatec.edu.br/adamantina/biblioteca/](http://www.fatec.edu.br/adamantina/biblioteca/) 🔍



# Encontrando o livro no acervo

As estantes são organizadas em ordem crescente pelo número de chamada. Todas as estantes estão sinalizadas com a indicação numérica dos assuntos que estão armazenados nas prateleiras



# O acervo é organizado por assunto

## *Categorias gerais*

000 – Obras Gerais  
100 – Filosofia e psicologia  
200 – Religiões  
**300 – Ciências Sociais**  
400 – Linguística  
500 – Ciências Exatas  
**600 – Ciências Aplicadas**  
700 – Artes  
800 – Literatura  
900 – Biografia, História, Geografia

## *Subcategorias*

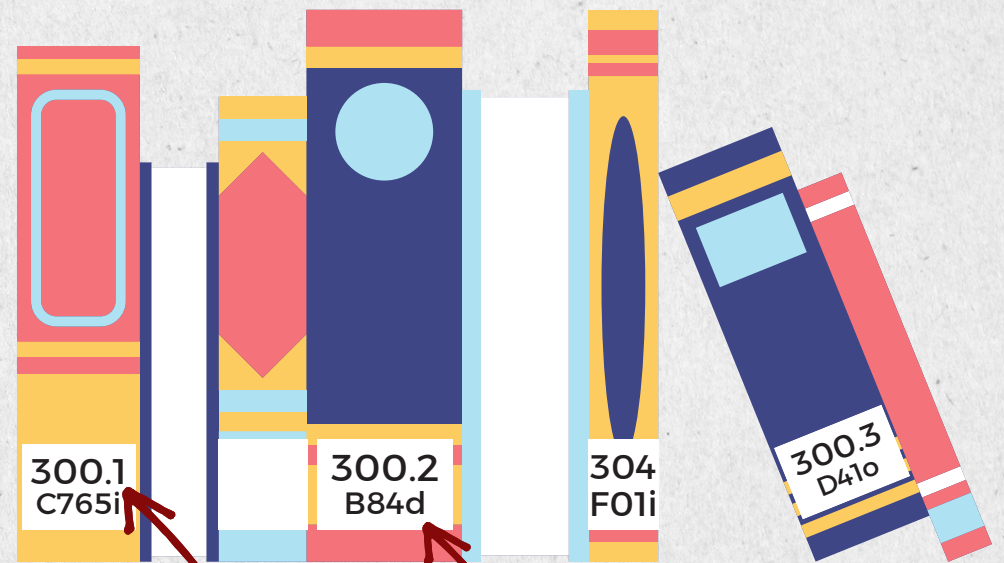
340 – Direito

610 – Medicina  
620 – Engenharia  
630 – Agricultura  
640 – Economia doméstica e familiar  
650 – Administração e serviços auxiliares  
660 – Engenharia Química  
670 – Manufatura  
680 – Manufatura para fins específicos  
690 – Construção

## *Subcategorias*

631 – Técnicas, equipamentos e materiais  
632 – Lesões, doenças e pragas das plantas  
633 – Cultivo da terra e plantações  
634 – Pomares, frutas e silvicultura  
635 – Horticultura  
**636 – Medicina veterinária**  
637 – Processamento de laticínios e derivados  
638 – Cultivo de Insetos  
639 – Caça, pesca e conservação

# Encontrando o livro no acervo



Número do assunto

Inicial da letra e número do autor, e segunda letra inicial do título



✓ **NÃO** faça  
marcações e  
nem anotações  
nos livros

✓ **NÃO** coloque  
clips

✓ **NÃO** dobre as  
páginas



**Cuidados  
com o  
acervo**





# Dúvidas e informações



[www.fatec.edu.br/adamantina/biblioteca-fatec/](http://www.fatec.edu.br/adamantina/biblioteca-fatec/)



[f291bibli@cps.sp.gov.br](mailto:f291bibli@cps.sp.gov.br)



[bruno.saraiva@fatec.sp.gov.br](mailto:bruno.saraiva@fatec.sp.gov.br)



(18) 3522-4181



(18) 3522-4181