
ETEC de Sapopemba

COMUNICADO

APROVEITAMENTO DE ESTUDOS

Comunicados a comunidade escolar da Etec de Sapopemba está atendendo de forma virtual, desta forma, visando dar eficiência e eficácia do processo de aproveitamento de estudos, essa unidade sistematizou a forma de receber seus processos.

Os requerentes deverão seguir os seguintes passos para formalização do pedido:

- 01 – Fazer o requerimento de aproveitamento de estudos via NSA Online (Vide tutorial em anexo) fazer a impressão da solicitação, assinar e digitalizar.
- 02 – Preencher devidamente o formulário e **digitalizar todos os documentos comprobatórios** para o aproveitamento de estudos e juntamente com o **requerimento de aproveitamento de estudos**, encaminhar para o e-mail **e172acad@cps.sp.gov.br**

Ficamos à disposição de qualquer dúvida pelo e-mail e172acad@cps.sp.gov.br.

SECRETARIA
ETEC DE SAPOPEMBA

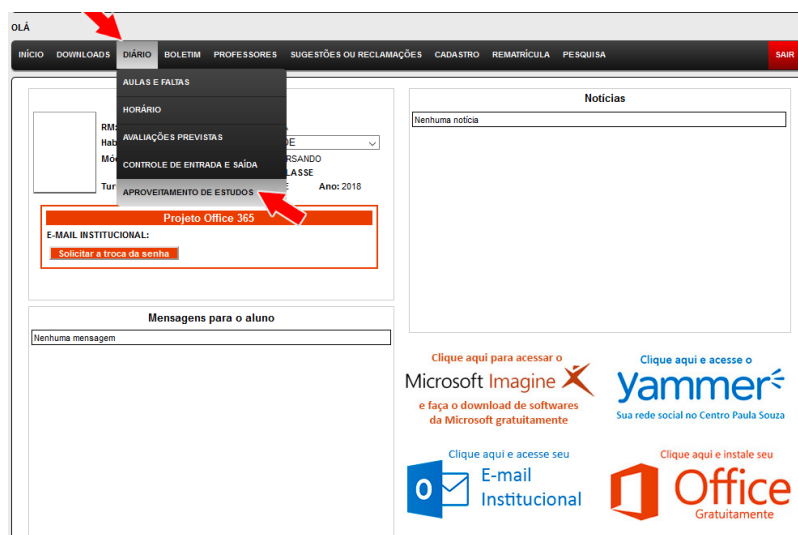
ETEC de Sapopemba

ANEXO: COMO SOLICITAR APROVEITAMENTO DE ESTUDOS?

Aproveitamento de Estudos é a dispensa de atividade acadêmica cursada em outra Instituição (Ensino Técnico), do país, desde que considerada, pela comissão responsável, equivalente à ministrada no curso em questão. Para solicitar, você deverá preencher o formulário existente em sua área no NSA Online como a seguir:

PASSO 01:

Na página inicial do NSA Online, clique em *DIÁRIO* e depois em *APROVEITAMENTO DE ESTUDOS*.
(Conforme a imagem abaixo)



ETEC de Sapopemba

PASSO 02:

Após o passo anterior, uma nova tela exibirá os componentes/disciplinas que você está cursando no módulo atual. Clique em **VER/SOLICITAR** para dar continuidade na solicitação de aproveitamento de estudos do componente/disciplina que você já tenha cursado. (Conforme imagem abaixo)

The screenshot shows the 'APOVEITAMENTO DE ESTUDOS' interface. At the top, there is a navigation bar with links: INÍCIO, DOWNLOADS, DIÁRIO, BOLETIM, PROFESSORES, SUGESTÕES OU RECLAMAÇÕES, CADASTRO, DECLARAÇÕES, REMATRÍCULA, PESQUISA, and SAIR. Below the navigation bar is a table with three columns: Componente, Deterimento, and Aproveitamento. A red arrow points to the 'Aproveitamento' column. The table lists several components, each with a '-' in the 'Deterimento' column and a 'ver/solicitar' link in the 'Aproveitamento' column. Below the table, there is a red text label 'DENTRO DO PRAZO -' and a button labeled 'Gerar Requerimento'. At the bottom of the screen, there is a footer: 'Sistema NSA - © 2008 - 2018 - Todos os direitos reservados'.

Componente	Deterimento	Aproveitamento
APLICATIVOS INFORMATIZADOS PARA A ÁREA JURÍDICA	-	ver/solicitar
INGLÊS INSTRUMENTAL	-	ver/solicitar
INTRODUÇÃO AO ESTUDO DO DIREITO	-	ver/solicitar
LINGUAGEM, TRABALHO E TECNOLOGIA	-	ver/solicitar
NOÇÕES DE DIREITO CONSTITUCIONAL	-	ver/solicitar
PLANEJAMENTO OPERACIONAL	-	ver/solicitar
TÉCNICAS DE RECEPÇÃO, ATENDIMENTO E COBRANÇA	-	ver/solicitar
TEORIA GERAL DO PROCESSO	-	ver/solicitar

PASSO 03:

Após o passo anterior, será solicitado o MOTIVO da sua solicitação. Clique na opção que melhor se adequa ao seu caso, sendo eles:

The screenshot shows the 'APOVEITAMENTO DE ESTUDOS' interface. At the top, there is a navigation bar with links: INÍCIO, DOWNLOADS, DIÁRIO, BOLETIM, PROFESSORES, SUGESTÕES OU RECLAMAÇÕES, CADASTRO, DECLARAÇÕES, REMATRÍCULA, PESQUISA, and SAIR. Below the navigation bar is a table with three columns: Componente, Deterimento, and Aproveitamento. A red arrow points to the 'Aproveitamento' column. The table lists several components, each with a '-' in the 'Deterimento' column and a 'ver/solicitar' link in the 'Aproveitamento' column. Below the table, there is a red text label 'DENTRO DO PRAZO -'. Below this, there is a form with the following text: 'ID: 0', 'Componente Curricular: 6590 - APLICATIVOS INFORMATIZADOS PARA A ÁREA JURÍDICA', and 'Deterimento: -'. Below this, there is a section titled 'MOTIVO:' with four radio button options: 1) Retido no módulo/série, 2) Curso o componente em outra Escola (necessário apresentar comprovante), 3) Curso na ETEC (necessário especificar e apresentar comprovante), and 4) Trabalha na Área (necessário apresentar comprovante). A red arrow points to the first option. To the right of the options is a button labeled 'Salvar Solicitação'. Below the options, there is a button labeled 'Gerar Requerimento'. At the bottom of the screen, there is a footer: 'Sistema NSA - © 2008 - 2018 - Todos os direitos reservados'.

Componente	Deterimento	Aproveitamento
APLICATIVOS INFORMATIZADOS PARA A ÁREA JURÍDICA	-	ver/solicitar
INGLÊS INSTRUMENTAL	-	ver/solicitar
INTRODUÇÃO AO ESTUDO DO DIREITO	-	ver/solicitar
LINGUAGEM, TRABALHO E TECNOLOGIA	-	ver/solicitar
NOÇÕES DE DIREITO CONSTITUCIONAL	-	ver/solicitar
PLANEJAMENTO OPERACIONAL	-	ver/solicitar
TÉCNICAS DE RECEPÇÃO, ATENDIMENTO E COBRANÇA	-	ver/solicitar
TEORIA GERAL DO PROCESSO	-	ver/solicitar

ETEC de Sapopemba

- 1. Retido no módulo/série** – caso tenha ficado retido no módulo e está cursando novamente o mesmo módulo, você poderá solicitar aproveitamento das disciplinas que tenha sido aprovado no semestre anterior.
- 2. Cursou o componente em outra Escola** – esta opção deverá ser selecionada caso você já tenha cursado a disciplina em outra escola técnica ou de ensino superior. Você deverá anexar ao seu requerimento documentos comprobatórios (cópia do Histórico de conclusão do curso e Conteúdo Programático da disciplina em questão – deverá ser solicitado na instituição de ensino anterior).
- 3. Cursou na Etec** – Caso você já tenha concluído um curso em nossa unidade, e já cursou tal disciplina, deverá selecionar esta opção. Você deverá anexar ao seu requerimento documento comprobatório (cópia do Histórico de conclusão do curso).
- 4. Trabalha na Área** – Caso você já trabalhe e possua experiência na área, poderá solicitar aproveitamento por esta opção. Você deverá anexar ao seu requerimento documento comprobatório (cópia da sua Carteira de Trabalho comprovando experiência na área relacionada à disciplina por exemplo).

Após selecionar a opção desejada, poderá ser solicitado novos dados como a seguir:

Componente	Deferimento	Aprovemento
APLICATIVOS INFORMATIZADOS PARA A ÁREA JURÍDICA	-	ver/solicitar
INGLÊS INSTRUMENTAL	-	ver/solicitar
INTRODUÇÃO AO ESTUDO DO DIREITO	-	ver/solicitar
LINGUAGEM, TRABALHO E TECNOLOGIA	-	ver/solicitar
NOÇÕES DE DIREITO CONSTITUCIONAL	-	ver/solicitar
PLANEJAMENTO OPERACIONAL	-	ver/solicitar
TÉCNICAS DE RECEPÇÃO, ATENDIMENTO E COBRANÇA	-	ver/solicitar
TEORIA GERAL DO PROCESSO	-	ver/solicitar

DENTRO DO PRAZO -

ID: 0
Componente Curricular: 6592 - INGLÊS INSTRUMENTAL
Deferimento: -

MOTIVO:

- 1) Retido no módulo/série
- 2) Cursou o componente em outra Escola (necessário apresentar comprovante)
- 3) Cursou na ETEC (necessário **Especificar e apresentar comprovante)
- 4) Trabalha na Área (necessário apresentar comprovante)

Escola:

Curso:

Módulo/Série: 1 | **MÓDULO**

Ano de conclusão:

Semestre de conclusão: 1

Salvar Solicitação

Gerar Requerimento

Sistema NSA - © 2008 - 2018 - Todos os direitos reservados

ETEC de Sapopemba

Você deverá preencher os campos solicitados corretamente. Sendo que:

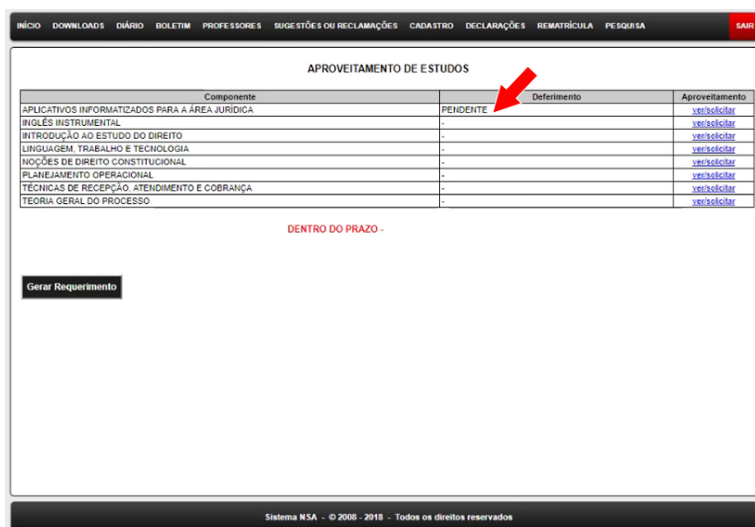
- **Escola:** Instituição de ensino onde você concluiu o curso;
- **Curso:** Nomenclatura do curso como consta no Histórico Escolar;
- **Módulo/Série:** Deverá ser selecionado qual módulo ou série você concluiu a disciplina em questão;
- **Ano de conclusão:** deverá digitar o Ano que você concluiu a disciplina em questão;
- **Semestre de conclusão:** deverá ser selecionado qual semestre foi cursada tal disciplina (1º ou 2º semestre).

Após o preenchimento correto de todas as informações, você deve clicar em **SALVAR SOLICITAÇÃO**.

Os PASSOS 02 e 03 deverão ser realizados para cada disciplina a ser solicitado o aproveitamento de estudos.

PASSO 04:

Após o passo anterior, na tabela inicial, será descrito como *PENDENTE* o deferimento da disciplina. Caso você tenha solicitado para mais disciplinas, no campo *DEFERIMENTO* deverá estar descrito como *PENDENTE* (na imagem exemplo abaixo, será solicitado somente o aproveitamento da disciplina *Aplicativos Informatizados*):



Componente	Deferimento	Aproveitamento
APLICATIVOS INFORMATIZADOS PARA A ÁREA JURÍDICA	PENDENTE	verssolicitar
INGLÊS INSTRUMENTAL	-	verssolicitar
INTRODUÇÃO AO ESTUDO DO DIREITO	-	verssolicitar
LINGUAGEM, TRABALHO E TECNOLOGIA	-	verssolicitar
NOÇÕES DE DIREITO CONSTITUCIONAL	-	verssolicitar
PLANEJAMENTO OPERACIONAL	-	verssolicitar
TÉCNICAS DE RECEPÇÃO, ATENDIMENTO E COBRANÇA	-	verssolicitar
TEORIA GERAL DO PROCESSO	-	verssolicitar

DENTRO DO PRAZO -

Gerar Requerimento

Sistema NSA - © 2008 - 2018 - Todos os direitos reservados

ETEC de Sapopemba

Após conferir todos os dados, você deverá gerar o Requerimento de Aproveitamento de estudos, clicando no botão abaixo da lista de disciplinas. (Conforme imagem abaixo):

Componente	Deterimento	Aproveitamento
APLICATIVOS INFORMATIZADOS PARA A ÁREA JURÍDICA	PENDENTE	versolicitar
INGLÊS INSTRUMENTAL	-	versolicitar
INTRODUÇÃO AO ESTUDO DO DIREITO	-	versolicitar
LINGUAGEM TRABALHO E TECNOLOGIA	-	versolicitar
NOÇÕES DE DIREITO CONSTITUCIONAL	-	versolicitar
PLANEJAMENTO OPERACIONAL	-	versolicitar
TÉCNICAS DE RECEPÇÃO, ATENDIMENTO E COBRANÇA	-	versolicitar
TEORIA GERAL DO PROCESSO	-	versolicitar

DENTRO DO PRAZO -

Gerar Requerimento

Sistema NSA - © 2008 - 2018 - Todos os direitos reservados

PASSO 05:

Após o Requerimento de Aproveitamento de Estudos ser gerado, **você deverá imprimir, assinar e digitalizar o requerimento e os documentos comprobatórios e encaminhar para e172acad@cps.sp.gov.br**

Lembrando que o prazo para protocolar é o mesmo prazo para solicitação no NSA Online portanto não deixe para a última hora.

A Comissão de Avaliação de Aproveitamento de Estudos poderá solicitar uma avaliação teórico/prática para que assim seja deferido ou não a solicitação.

Caso tenha alguma dúvida, por favor procure a Secretaria Acadêmica!

E-mail: e172acad@cps.sp.gov.br

Website: www.etecdesapopemba.com.br