

Etec

Peruíbe

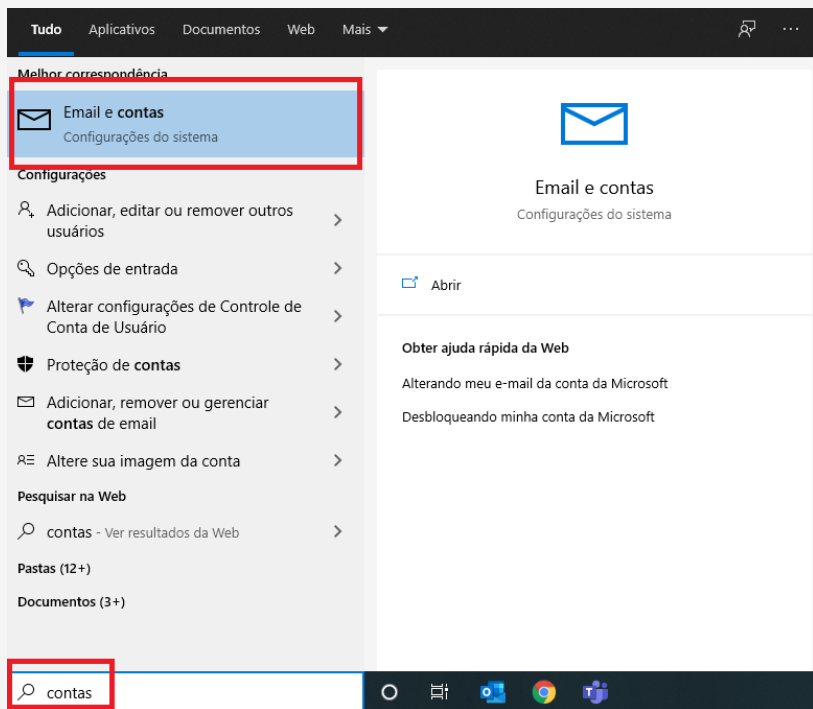


Escola Técnica Estadual Etec de Perúibe

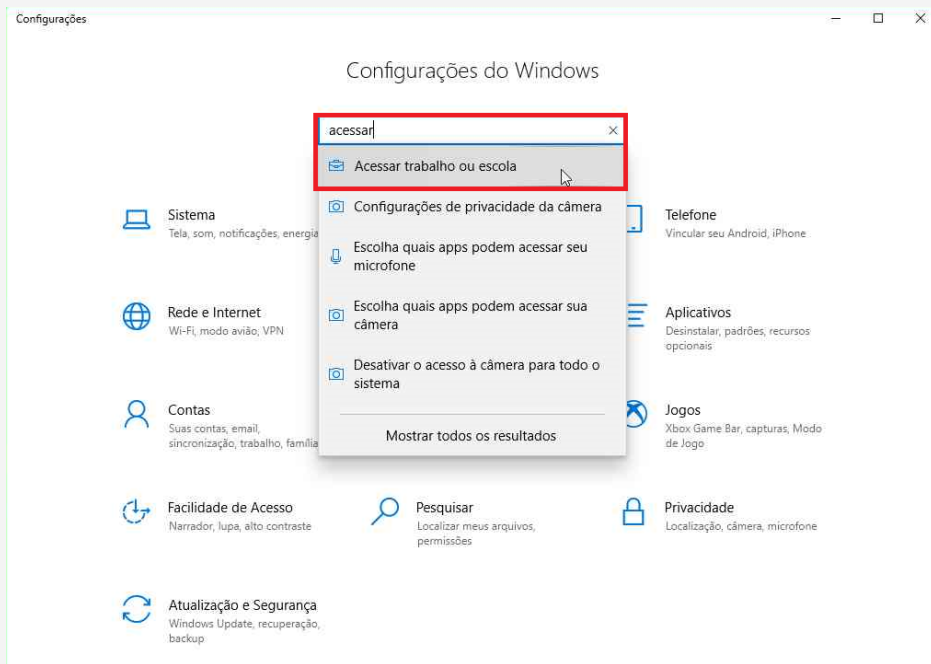
Sumário

Desconectar contas Teams.....	3
-------------------------------	---

No Windows 10, digite na barra de pesquisa ao lado do menu iniciar, "contas".



Você pode também ir diretamente nas configurações do Windows e pesquisar por "acessar".



Selecione a opção "Acessar trabalho ou escola" e em seguida selecione a sua conta e clique em desconectar.

The screenshot shows the Windows Settings application. On the left, the 'Configurações' (Settings) sidebar is visible with 'Acessar trabalho ou escola' selected. The main pane is titled 'Acessar trabalho ou escola' and contains the following text:

Obter acesso a recursos como email, aplicativos e rede. Conectando significa que seu trabalho ou escola pode controlar algumas coisas neste dispositivo, como quais configurações você pode alterar. Para obter informações específicas sobre isso, pergunte a eles.

Below the text is a 'Conectar' button with a plus sign. Underneath, a connection card is shown for 'Conectado ao Azure AD de Memory Company Soluções...' with the email address '...@memorycomp.com.br'. A 'Gerencie sua conta' link is present. A red box highlights the 'Desconectar' button at the bottom right of the connection card.

On the right side of the main pane, there are sections for 'Conecte-se com o trabalho e a escola', 'Configurações relacionadas', and 'Perguntas?'. The 'Conecte-se com o trabalho e a escola' section includes instructions on how to connect and disconnect, and a link to 'Obter mais dicas'. The 'Configurações relacionadas' section lists links for adding/removing a provisioning package, exporting log files, configuring a test account, and registering the device. The 'Perguntas?' section is currently empty.

The Windows taskbar at the bottom shows the Start button, a search bar with the text 'Digite aqui para pesquisar', and several pinned application icons. The system tray on the right shows the time as 17:52 and the date as 23/06/2018.

Pronto! Sua conta foi desconectada e para acessar novamente será necessário informar o e-mail e senha.





Escola Técnica Estadual Etec de Peruíbe

Telefone: (13) 3453-3584 E-mail: contato@etecperuipe.com.br
Rua. Allan Kardec, nº 1695 - Bal. Três Marias - Peruíbe - SP - CEP 11750-000